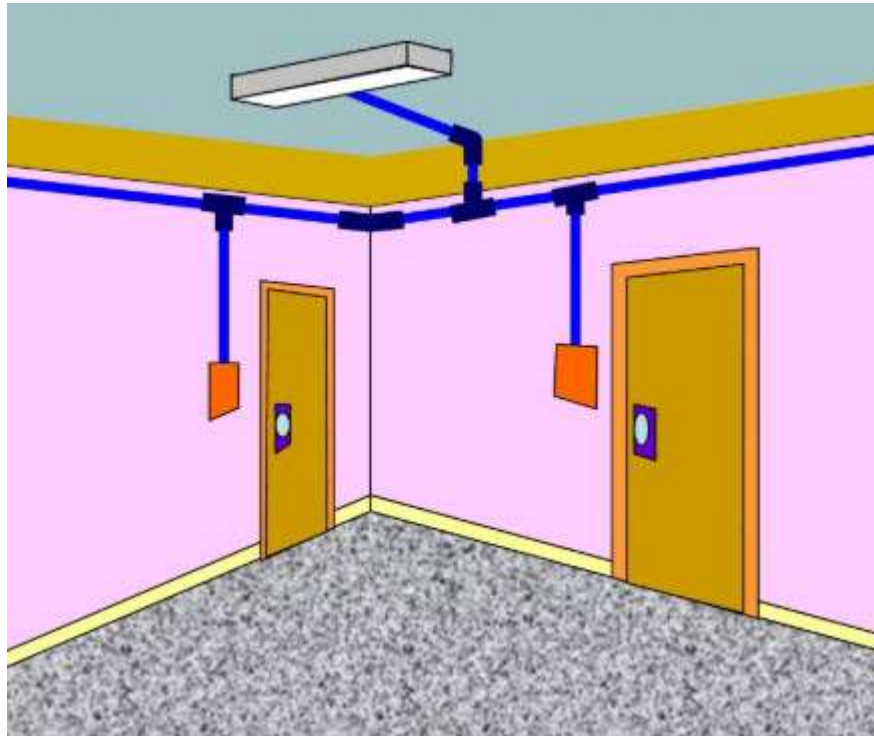


## CÂU 6 TRANG 54 SGK CÔNG NGHỆ 9

### Câu hỏi

Phân biệt sự khác nhau của sơ đồ nguyên lí và sơ đồ lắp đặt của mạch điện?



### Trả lời

- Sơ đồ nguyên lí mạch điện chỉ nêu lên mối liên hệ điện của các phần tử trong mạch điện mà không thể hiện vị trí và cách lắp đặt của chúng. Sơ đồ nguyên lí là cơ sở để vẽ nên sơ đồ lắp đặt.
- Sơ đồ lắp đặt biểu thị rõ vị trí cách lắp đặt các phần tử của mạch điện trong nhà.

Sơ đồ nguyên lí là cơ sở vẽ ra sơ đồ lắp đặt