

BÀI 1: HOẠT ĐỘNG THỞ VÀ CƠ QUAN HÔ HẤP

Câu hỏi trang 4:

Bạn hãy làm động tác thở sâu. Mô tả sự thay đổi của lồng ngực khi hít vào và thở ra.

Chỉ vị trí cơ quan hô hấp trên hình vẽ và trên cơ thể của mình.



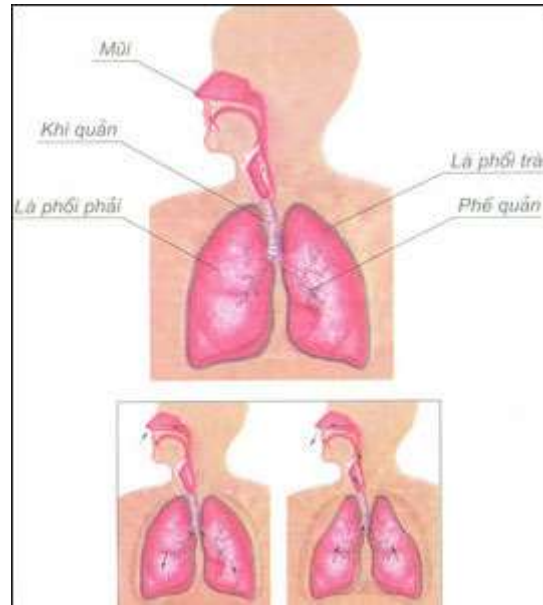
Trả lời

- Khí hít vào thật sâu, lồng ngực phồng lên để nhận không khí. Khi thở ra hết sức, lồng ngực xẹp xuống, đẩy không khí ra ngoài.

Câu hỏi trang 5

Chỉ vào hình 2 và nói cơ quan hô hấp gồm những bộ phận nào.

Chỉ vào hình 3 và nói đường đi của không khí khi hít vào, thở ra.



Trả lời

- Cơ quan hô hấp gồm: mũi, khí quản, lá phổi trái, lá phổi phải và phế quản.

- Không khí đi vào từ mũi, đi qua khí quản vào hai lá phổi trái và phải. Ngược lại khi thở không khí từ phổi trả lại qua khí quản và thở ra từ mũi.