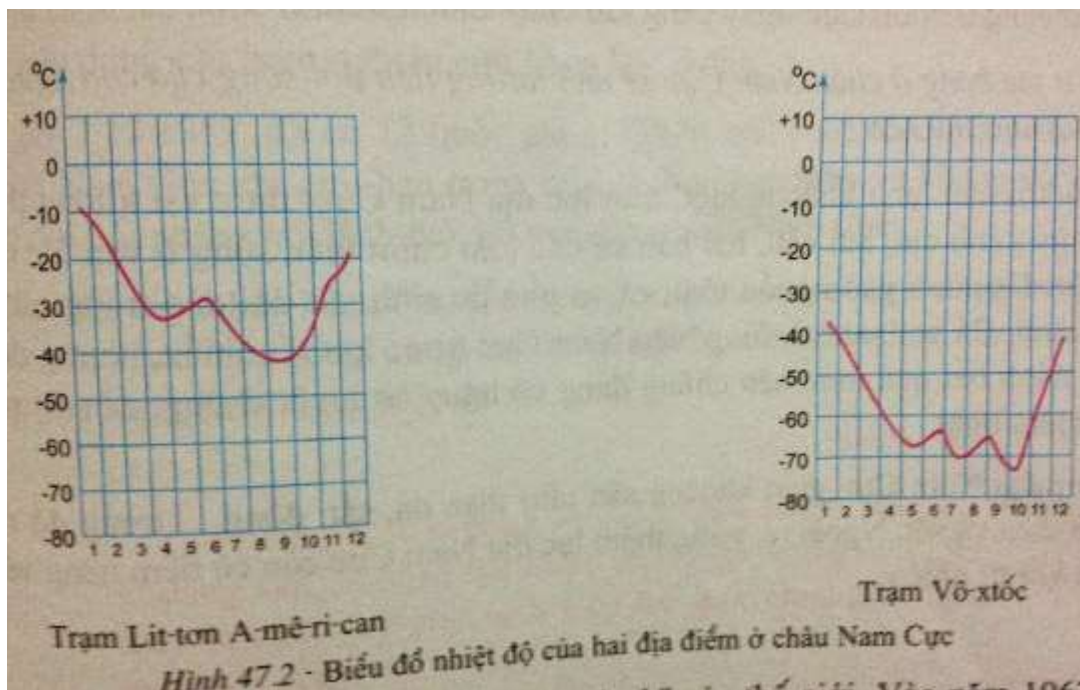


CÂU HỎI BÀI 47 TRANG 141 SGK ĐỊA 7

| GIẢI BÀI TẬP SGK ĐỊA LÝ LỚP 7 |

Câu hỏi 1

Quan sát hình 47.2, nhận xét về chế độ nhiệt của châu Nam Cực.



» Ôn tập [Câu hỏi bài 47 trang 140 sgk Địa 7](#)

ĐÁP ÁN

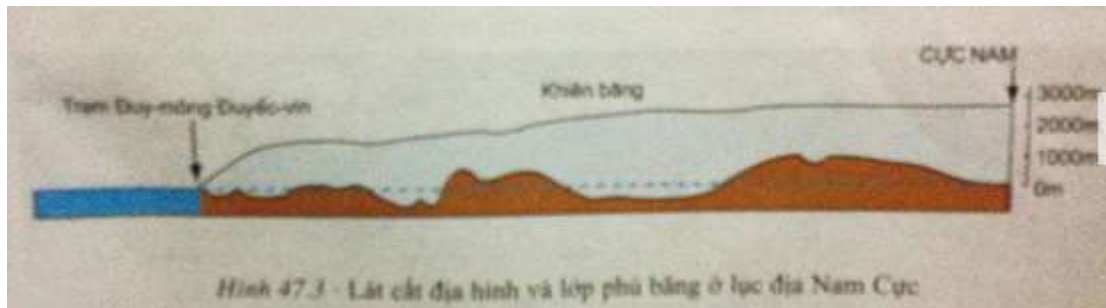
- Trạm Lit-ton A-mê-ri-can: nhiệt độ cao nhất khoảng -10 độ C (Tháng 1), nhiệt độ thấp nhất khoảng -42 độ C (Tháng 9); biên độ nhiệt trung bình năm khoảng: -32 độ C.

- Trạm Vô-xtóc: nhiệt độ cao nhất khoảng -38 độ C (Tháng 1), nhiệt độ thấp nhất khoảng -73 độ C (tháng 10); biên độ nhiệt trung bình năm khoảng -35 độ C.

Nhìn chung nhiệt độ của châu Nam Cực quanh năm rất thấp, biên độ nhiệt trung bình năm lớn.

Câu hỏi 2

Quan sát hình 47.3, cho biết đặc điểm nổi bật của bề mặt lục địa Nam Cực.



ĐÁP ÁN

Toàn bộ bề mặt lục địa Nam Cực bị băng phủ, tạo thành các cao nguyên băng khổng lồ.

» Xem tiếp [Câu hỏi bài 47 trang 142 sgk Địa 7](#)

Xem thêm *Châu Nam Cực - châu lục lạnh nhất thế giới và hướng dẫn giải Địa 7: [Chương 8: Châu Nam Cực](#)*, cùng đáp án các dạng bài tập SGK [Địa lí lớp 7](#) khác tại doctailieu.com