

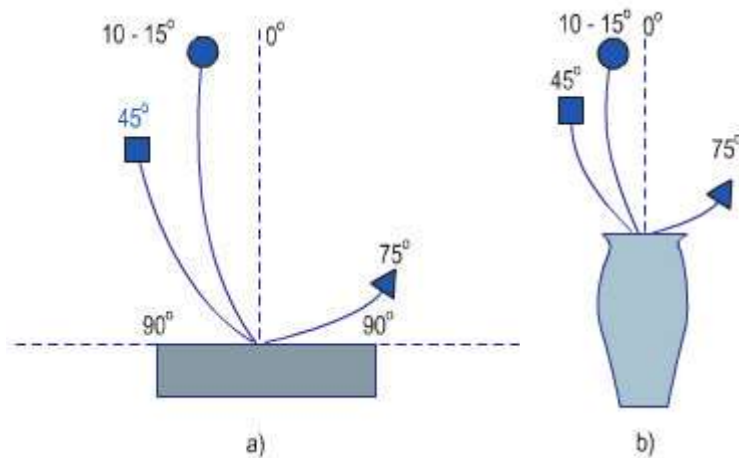
CÔNG NGHỆ LỚP 6 –TRANG 57

THỰC HÀNH CẮM HOA DẠNG THẺNG ĐỨNG

1. Dạng cơ bản

a) Sơ đồ cắm hoa

* Quy ước về góc độ cắm các cành hoa vào bình cắm :



- Cành cắm thẳng đứng là cành 0° ;
- Cành cắm ngang miệng bình về 2 phía là cành 90° .

* Góc độ cắm của 3 cành chính ở dạng cắm thẳng đứng trong bình cao và bình thấp :

- Cành \uparrow thường nghiêng khoảng $10-15^\circ$ hoặc thẳng đứng.
- Cành \uparrow thường nghiêng 45° .
- Cành \uparrow thường nghiêng 75° về phía đối diện.

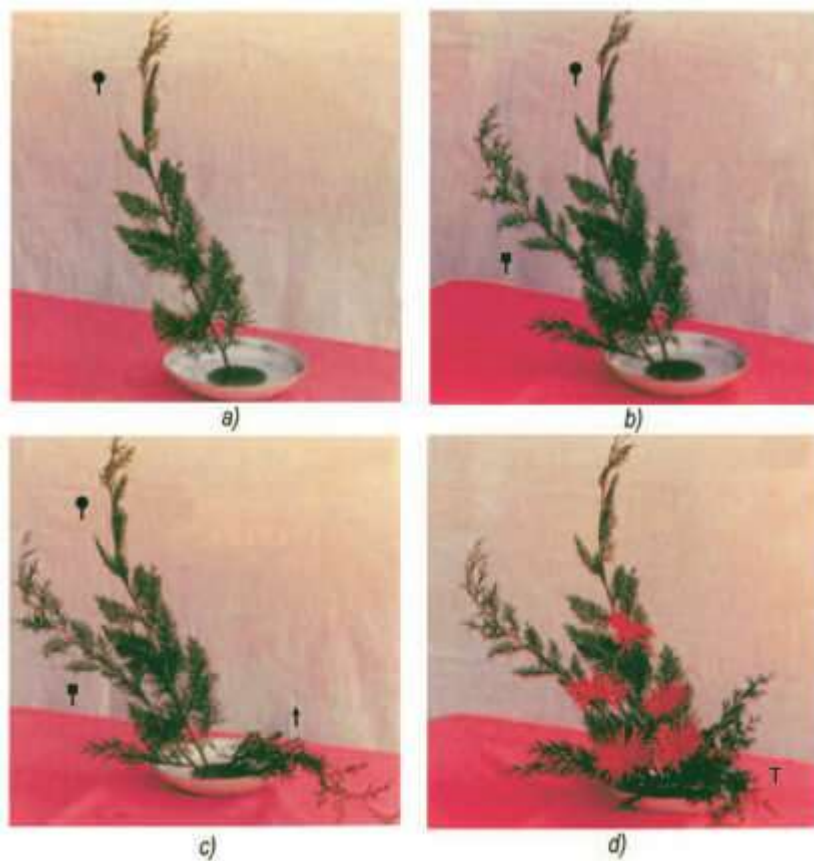
Có thể dùng hoa hoặc cành lá làm cành chính.

b) Quy trình cắm hoa :

* Vật liệu, dụng cụ: Cành thông nhỏ hoặc lá măng làm cành chính, hoa đồng tiền làm cành phụ, bình thấp, mút xốp hoặc bàn chông (để ghim)

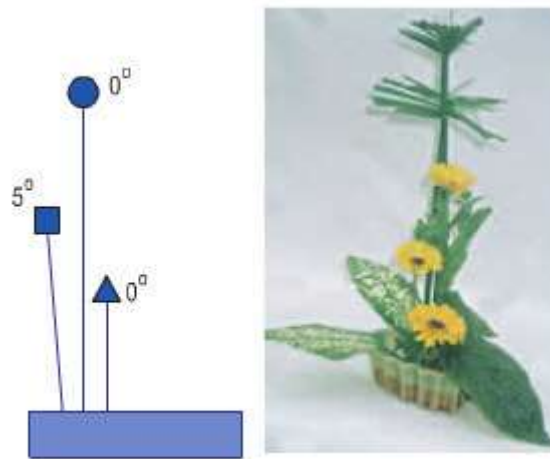
- Cắm cành \uparrow , dài khoảng $1,5(D+h)$, nghiêng khoảng $10-15^\circ$ (hình a) ;

- Cắm cành \uparrow , dài khoảng 2/3 cành \uparrow , nghiêng khoảng 45° (hình b) ;
- Cắm cành \uparrow dài khoảng 2/3 cành \uparrow , nghiêng khoảng 75° (hình c) ;
- Cắm các cành **T** có độ dài khác nhau xen vào cành chính và thêm cành lá nhỏ che kín miệng bình (hình d).



2. Dạng vận dụng

- Thay đổi góc độ các cành chính (h.2.26)



Hình 2.26

Hãy quan sát hình 2.26 và nêu ý kiến của em về :

- Góc độ cắm của các cành chính so với dạng cơ bản

+ Cành \uparrow thẳng đứng 00° ;

+ Cành \uparrow nghiêng 50°

+ Cành \uparrow thẳng đứng

- Vật liệu, dụng cụ cắm hoa ;

+ Lá cây lưỡi hổ, hoa đồng tiền, cành thủy trúc, giỏ mây, dao, kéo, nút xốp

- Có thể thay bằng những hoa, lá nào có ở địa phương em ?

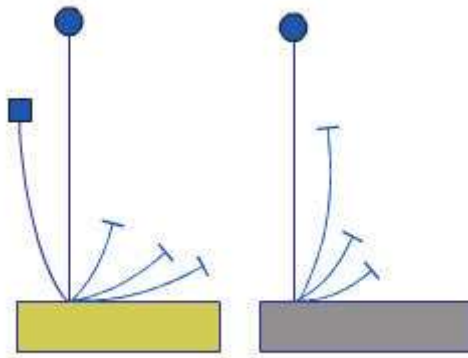
+ Có thể thay bằng lá đinh lăng, lá cau cảnh,...

+ Có thể thay hoa bằng hoa cúc, hoa hồng, hoa thược dược,...

b) Bỏ bớt một hoặc hai cành chính

Câu hỏi

Em hãy nêu dự kiến về sự chuẩn bị vật liệu, dụng cụ cắm hoa theo sơ đồ hình 2.27 (hoa, lá làm cành chính, cành phụ; bình cắm...).



Hình 2.27

Trả lời câu hỏi bài thực hành cắm hoa thẳng đứng trang 57 Sgk Công nghệ 6

- Vật liệu, dụng cụ cắm hoa cần chuẩn bị:

+ Lá cau cảnh, hoa đồng tiền, cành thông, giỏ mây hình vuông, dao, kéo, mút xốp

+ Hoa đồng tiền làm cành chính, cành thông, lá cau cảnh làm cành phụ

Đề các em học sinh lớp 6 học tốt môn [Công nghệ 6](#), doctailieu.com đã tổng hợp lời [giải bài tập SGK Công nghệ lớp 6](#) cho các em để giúp các em hiểu bài và ôn luyện bài được tốt hơn. Chúc các em học tốt môn học ý nghĩa này.