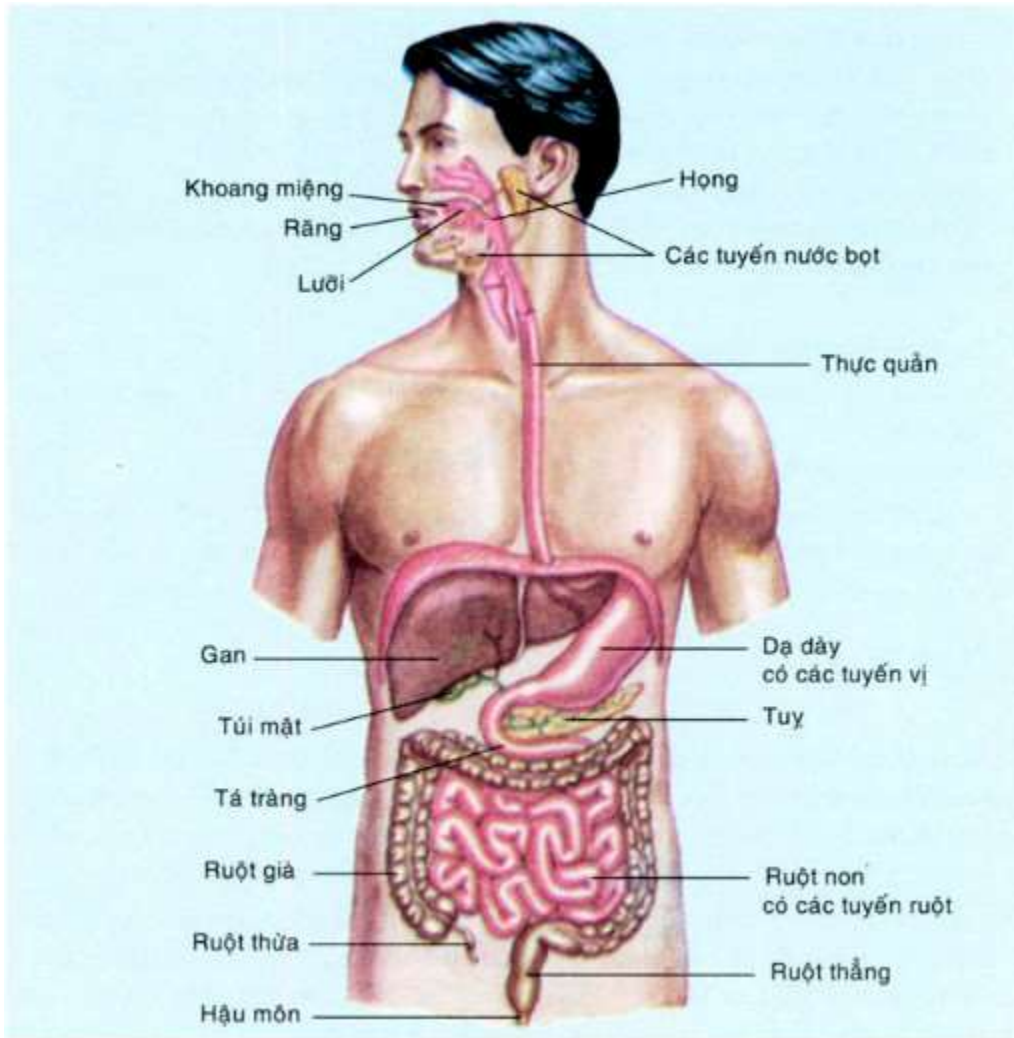


CÂU HỎI BÀI 24 TRANG 80 SGK SINH 8

| GIẢI BÀI TẬP SGK SINH HỌC LỚP 8 |

Câu hỏi

Quan sát và liệt kê các cơ quan tiêu hoá ở hình 24-3 vào các cột tương ứng ở bảng 24



» Ôn tập [Câu hỏi bài 24 trang 79 sgk Sinh 8](#)

ĐÁP ÁN

Các cơ quan trong ống tiêu hóa	Các tuyến tiêu hóa
Khoang miệng	Biến đổi tinh bột nhờ hoạt động của enzym amilaza trong nước bọt có tác dụng biến đổi một phần tinh bột trong thức ăn thành đường mantôzơ.
Dạ dày	Co bóp để trộn thức ăn cho thấm đều dịch vị và tiếp tục nghiền, bóp nhuyễn nhờ các tuyến vị tiết ra dịch vị. Biến đổi prôtêin nhờ enzym pepsin và dịch HCl để biến đổi prôtêin thành các axit amin.
Ruột non	Hoạt động nhờ dịch mật do gan tiết nhờ các lớp cơ của ruột non và tuyến gan. Tiếp tục biến đổi tinh bột, prôtêin, lipit, axit nuclêic thành các đơn phân nhờ các enzym trong dịch tụy và dịch ruột.

» Xem tiếp [Bài 1 trang 80 sgk Sinh 8](#)

» Xem thêm các cơ quan tiêu hóa hoạt động như thế nào? cùng đáp án các bài tập [Chương 5. Tiêu hóa](#) - sgk Sinh 8 và hướng dẫn soạn [Sinh học lớp 8](#) khác, mời các em học sinh click theo đường link tại doctailieu.com