

## GIẢI TIN HỌC LỚP 12 – BÀI 3 TRANG 77

### Câu hỏi

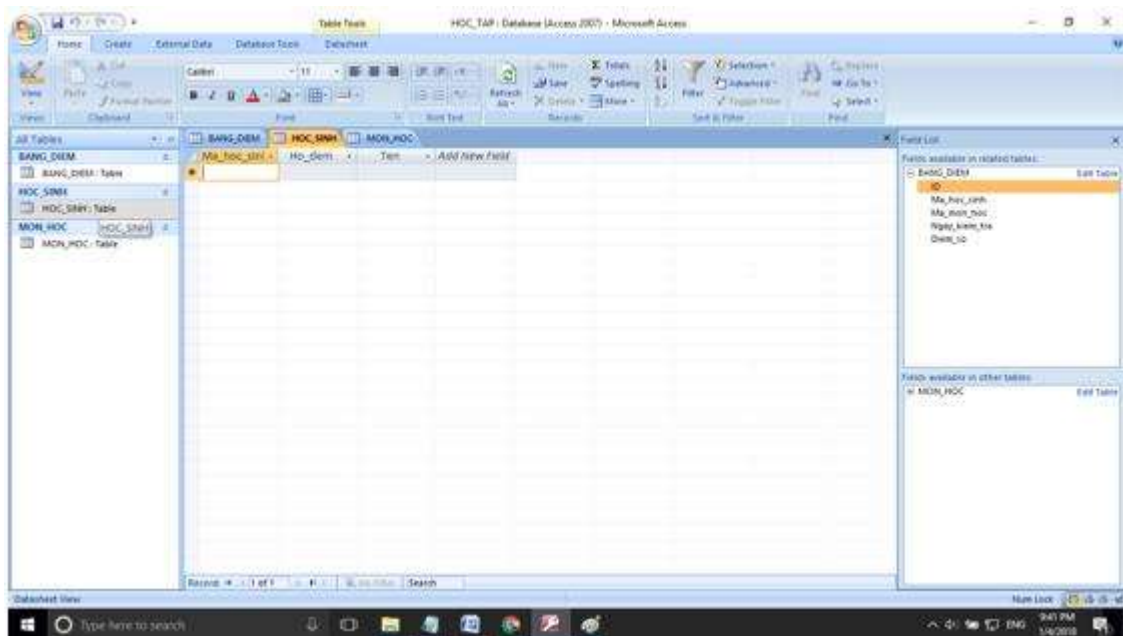
Tạo biểu mẫu để nhập dữ liệu cho BANG\_DIEM.

Nhập dữ liệu cho cả ba bảng. (dùng cả hai cách: trực tiếp trong trang dữ liệu và dùng biểu mẫu vừa tạo).

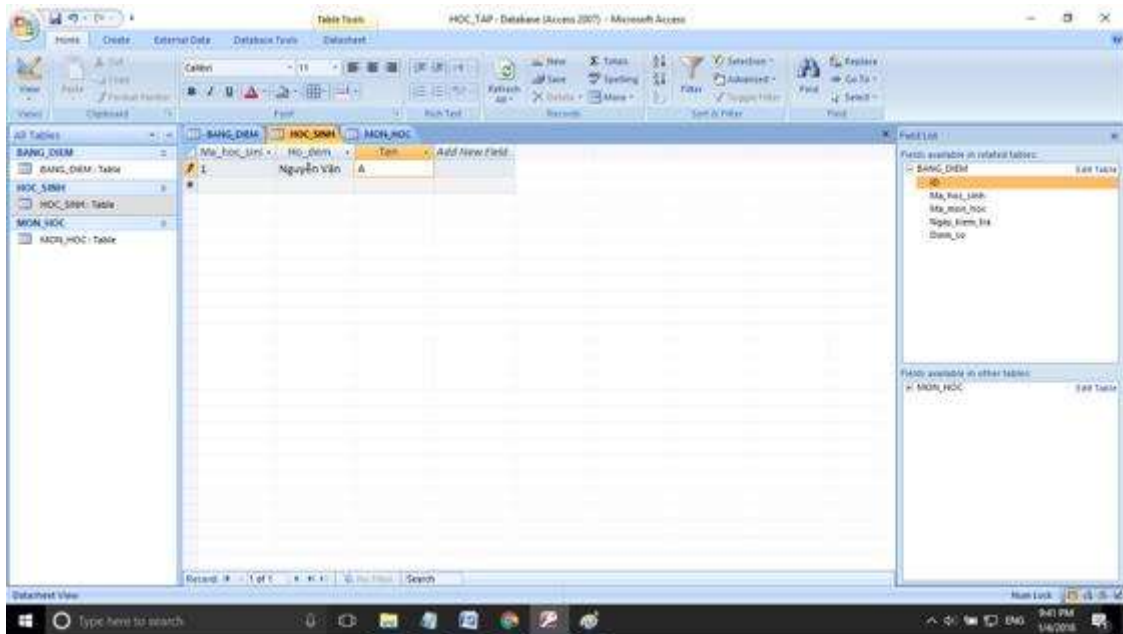
### Lời giải bài 3 trang 77 Sgk Tin học lớp 12

- Giả sử ta nhập liệu cho bảng HOC\_SINH bằng cách thông thường.

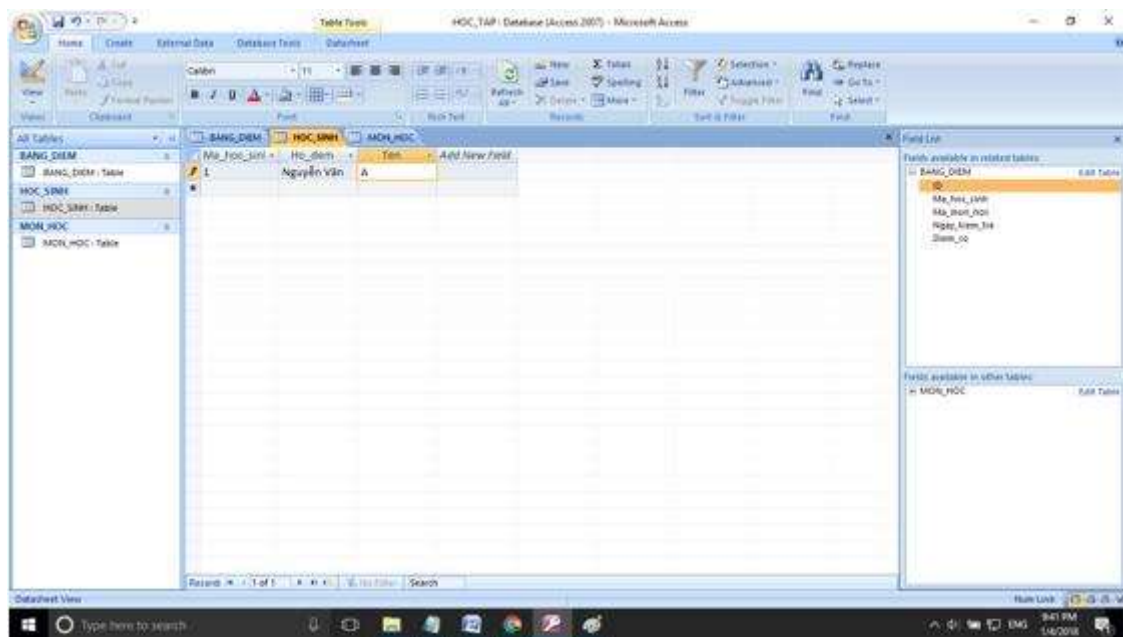
Click đúp vào bảng HOC\_SINH sẽ được giao diện như hình:



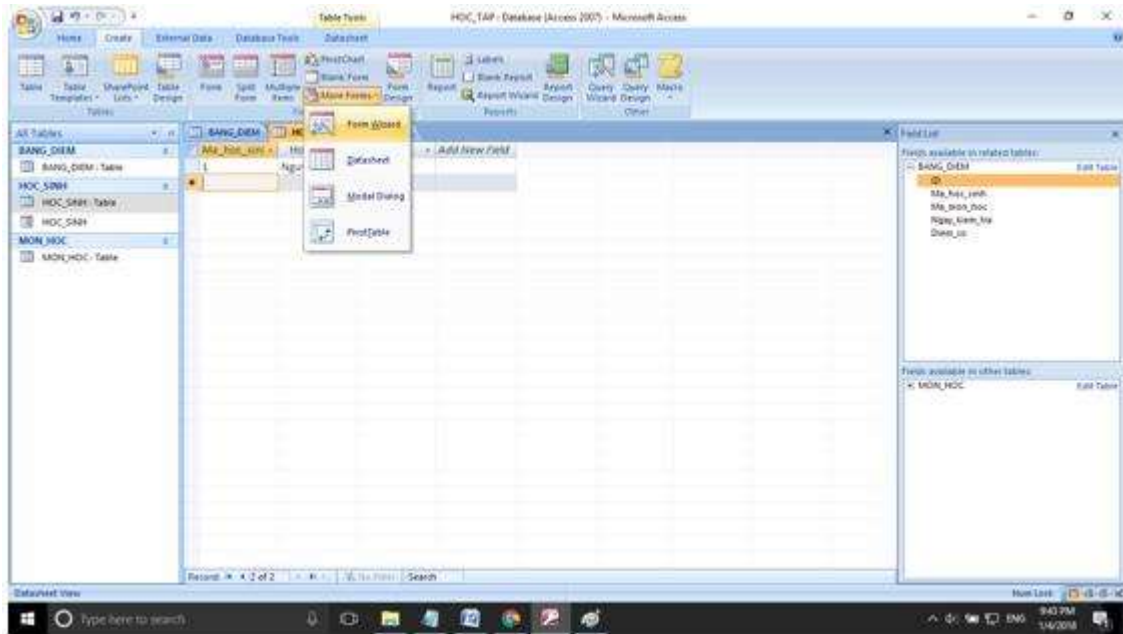
- Nhập thông tin cần thiết cho các trường. Ví dụ ta muốn nhập một học sinh có mã là 1, Họ đệm là Nguyễn Văn, Tên là A thì ta sẽ nhập như sau.



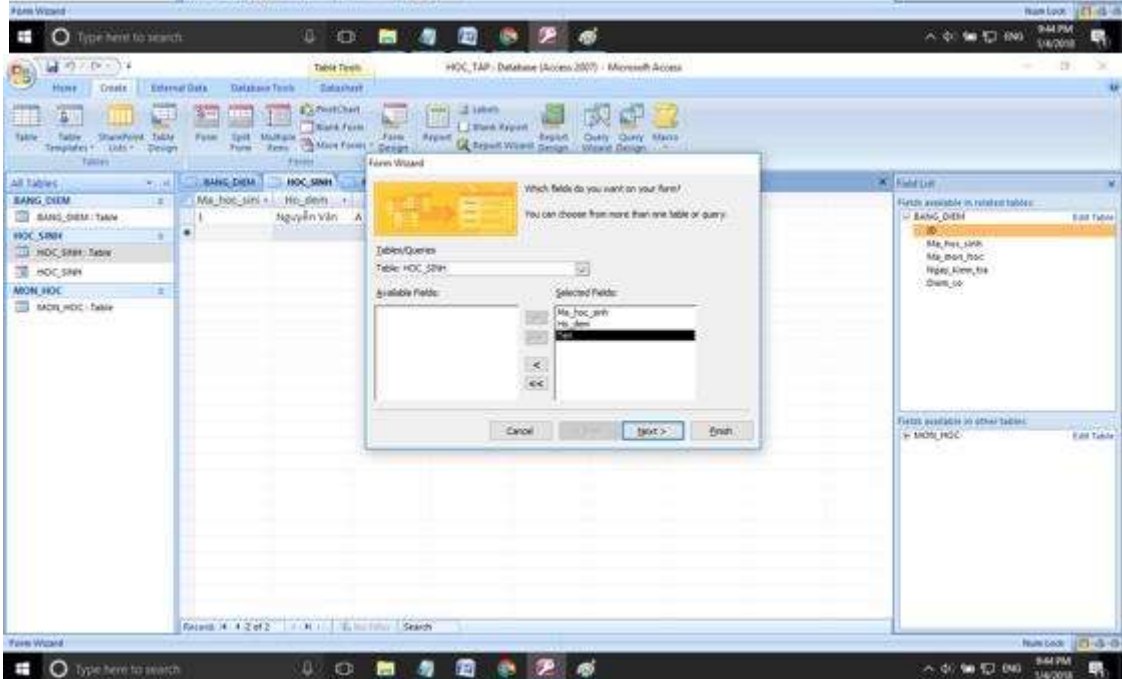
- Sau đó nhấn Enter Access sẽ tự động đưa ta đến để nhập bản ghi tiếp theo.



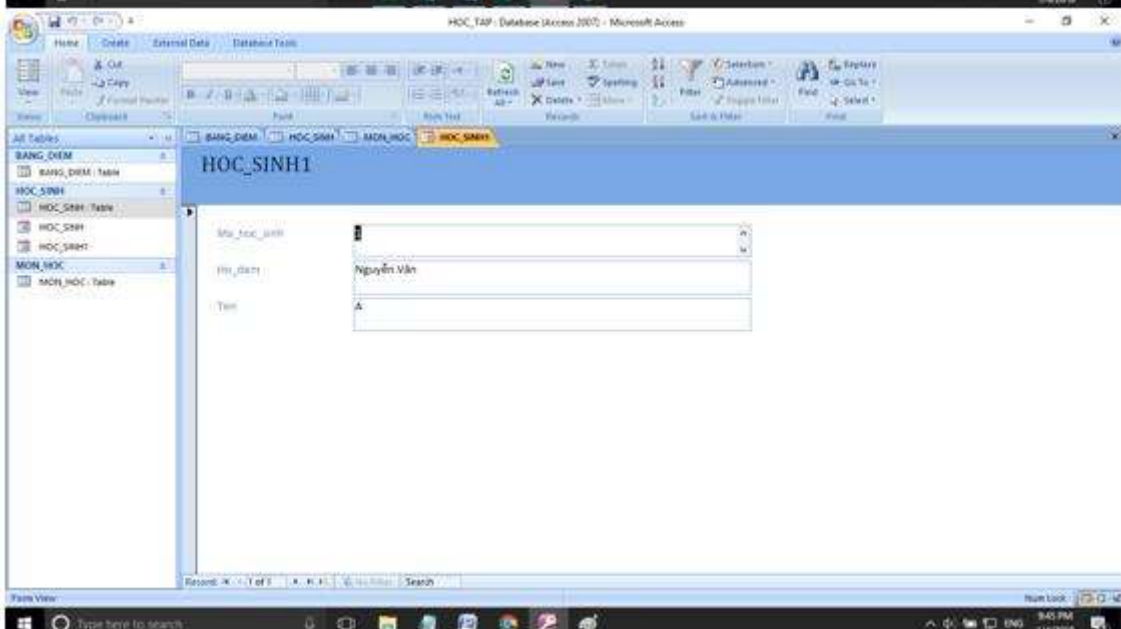
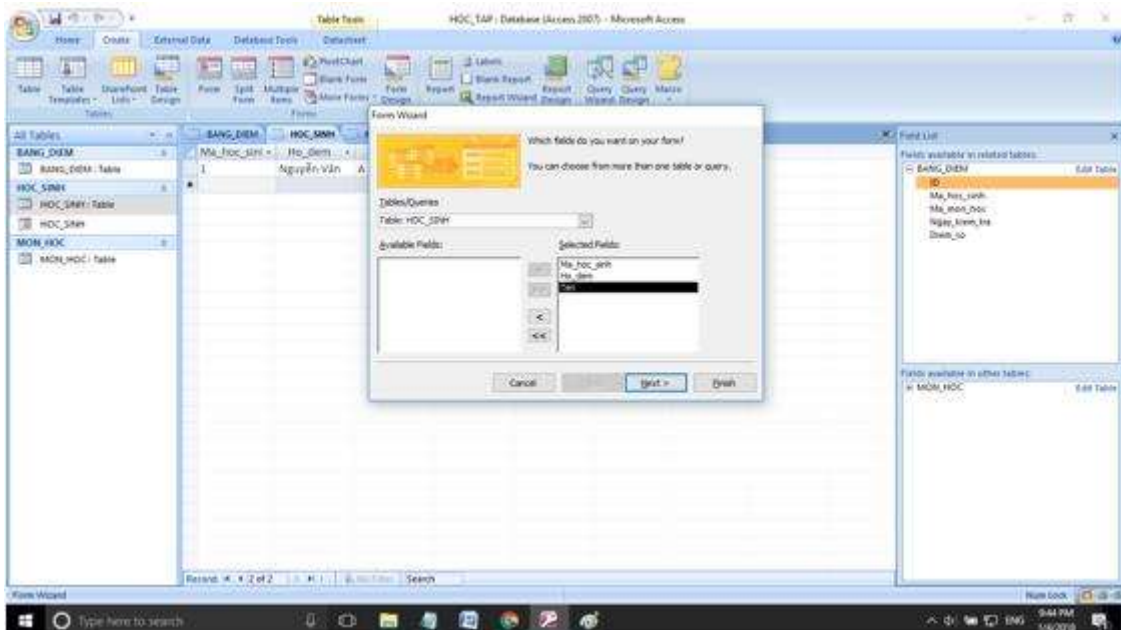
- Để thêm bản ghi bằng biểu mẫu ta làm như sau.
- Nhấn Create -> More Forms chọn Form Wizard.



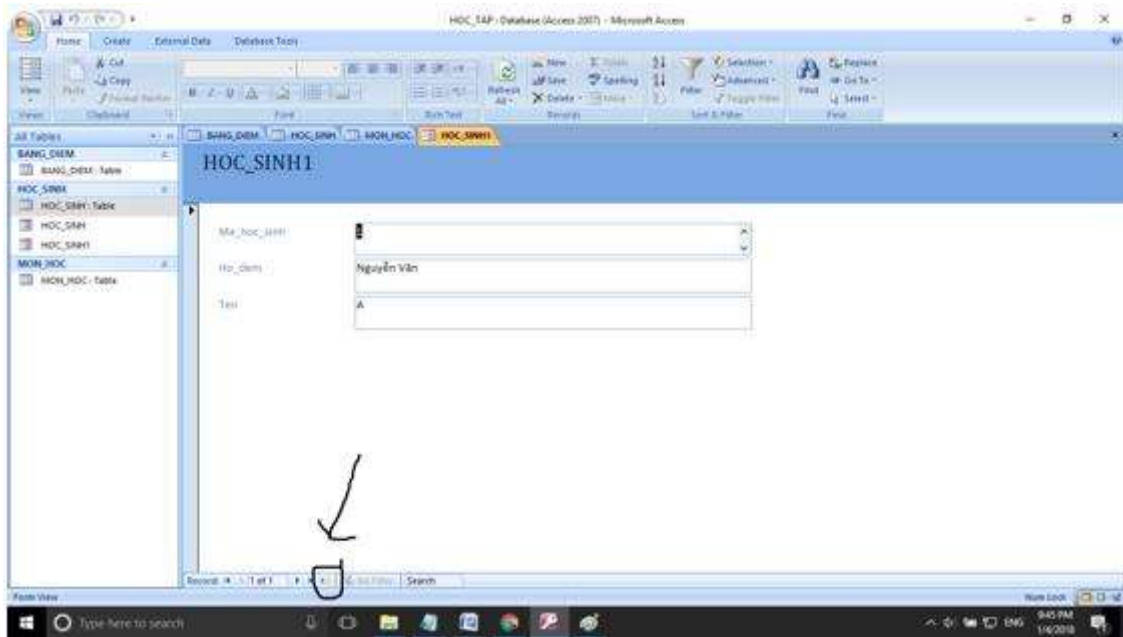
- Nhấn vào dấu >> để đưa toàn bộ các trường vào biểu mẫu.



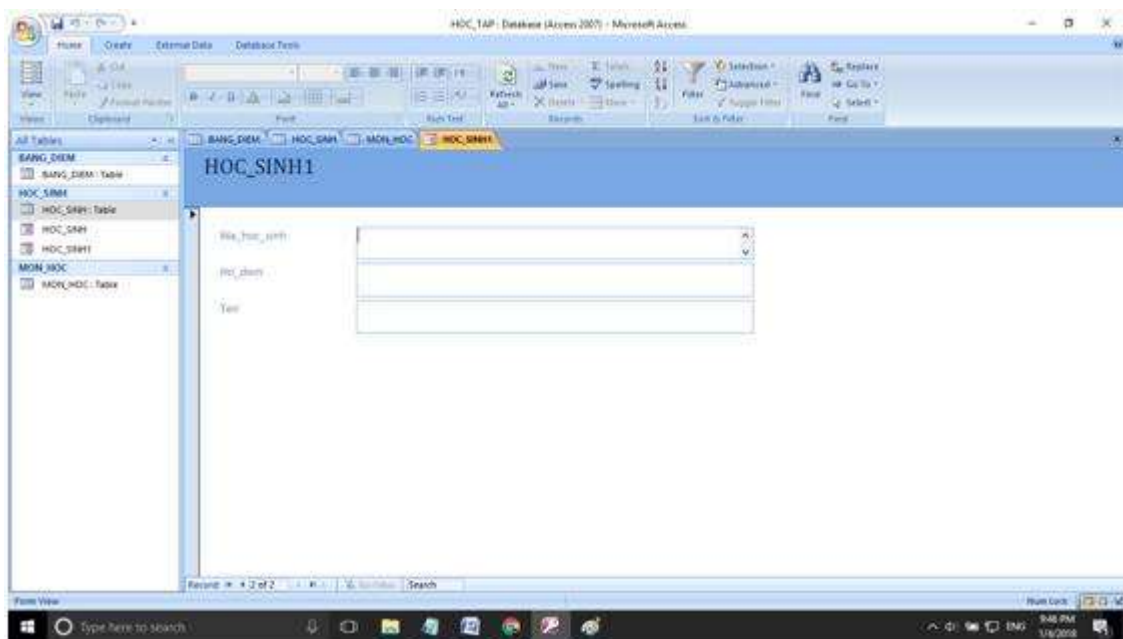
- Nhấn Finish để kết thúc ngay biểu mẫu. Ta được kết quả như hình.



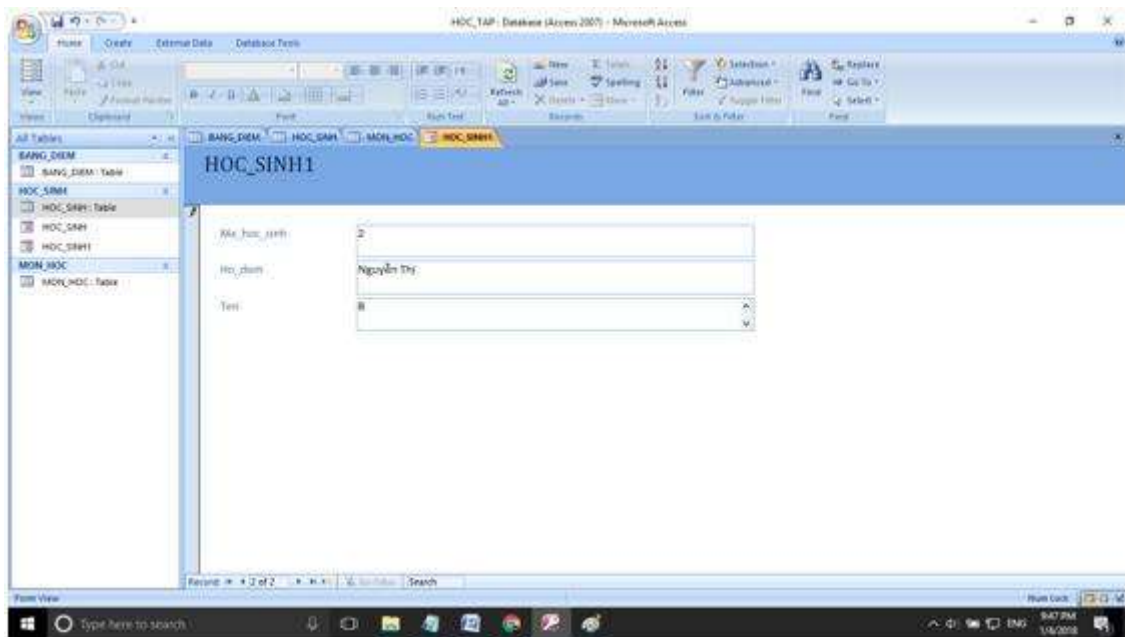
- Để tạo bản ghi mới ta nhấn vào như hình:



- Một trang biểu mẫu mới sẽ xuất hiện cho ta nhập liệu:



- Giả sử ta nhập liệu thông tin như hình.



- Một bản ghi mới sẽ xuất hiện ở bảng HOC\_SINH.



- Những bảng khác ta hoàn toàn có thể làm tương tự .

\*\*\*

Để cho các em học sinh học tập môn [Tin học lớp 12](#) được hào hứng hơn, doctailieu.com tiếp tục chia sẻ cho các em lời [Giải bài tập SGK Tin học 12](#) kèm file PDF. Chúc các em học tốt môn Tin học.