

GIẢI TIN HỌC LỚP 12 – BÀI 2 TRANG 76

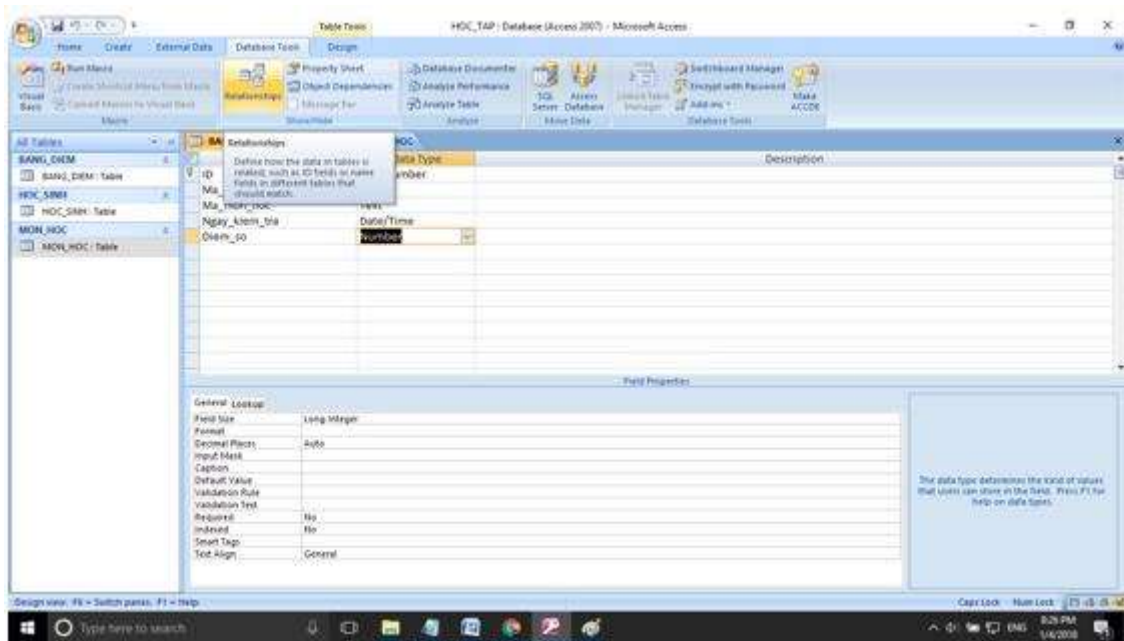
Câu hỏi

Thiết lập các mối liên kết:

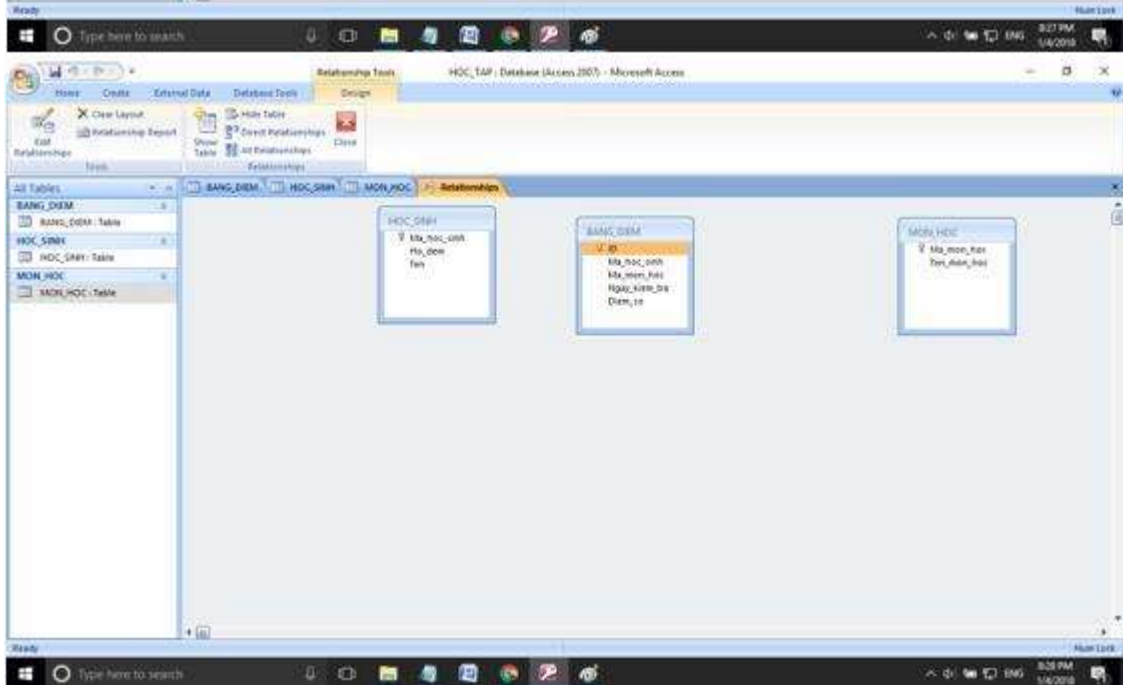
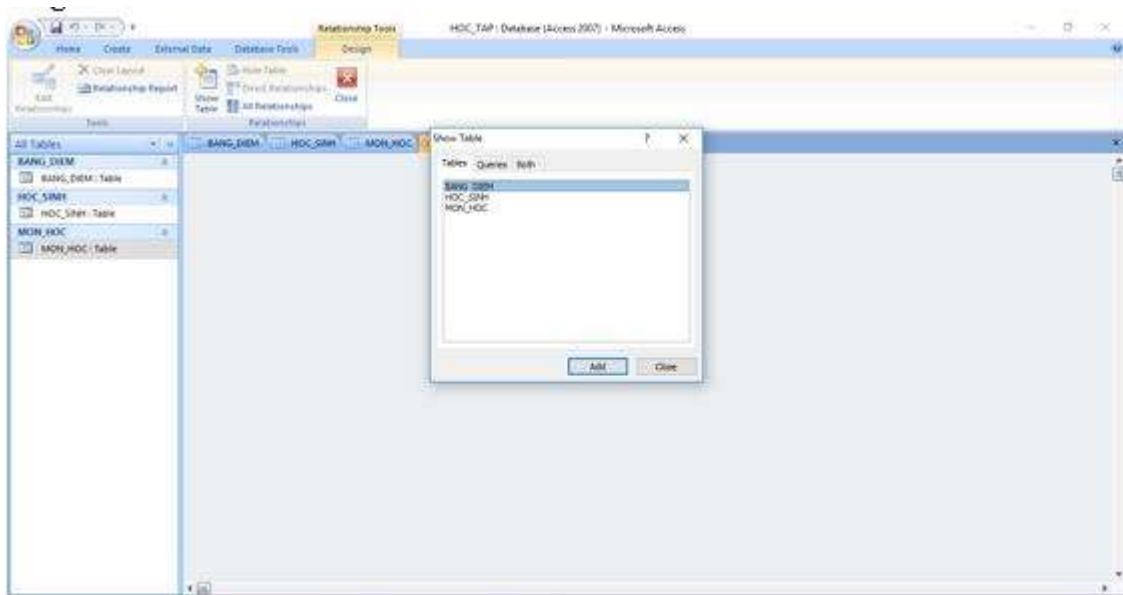
- Giữa bảng BANG_DIEM và bảng HOC_SINH.
- Giữa bảng BANG_DIEM và bảng MON_HOC.

Lời giải bài 2 trang 76 Sách giáo khoa Tin 12

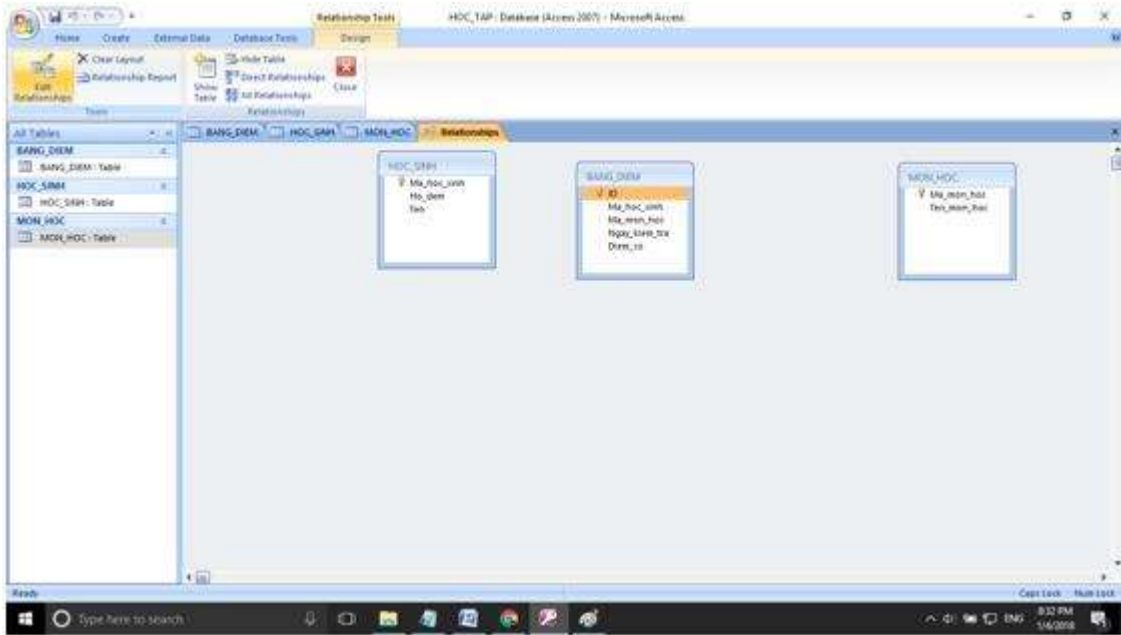
- Nhấn vào Database Tool chọn Relationships.



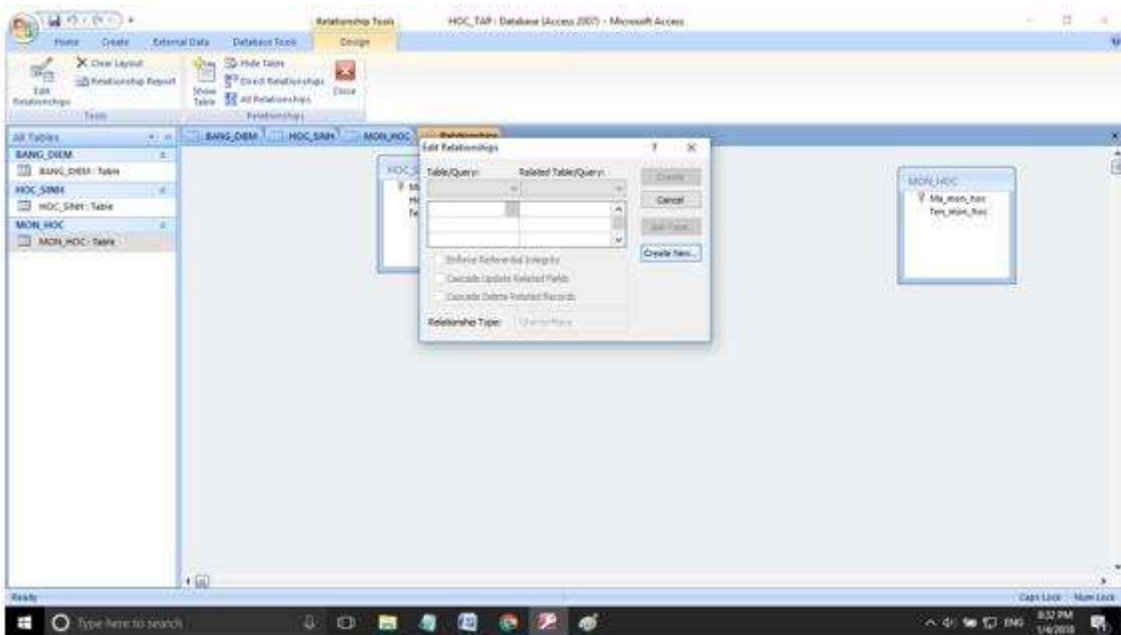
- Chọn bảng để thiết lập quan hệ. Chọn bảng nào ta nhấn vào bảng rồi nhấn Add. Ở đây ta cần thiết lập quan hệ giữa 3 bảng nên ta chọn cả 3 bảng rồi nhấn Add.



- Tạo liên kết giữa BANG_DIEM và HOC_SINH. Đầu tiên ta nhấn vào Edit Relationship.



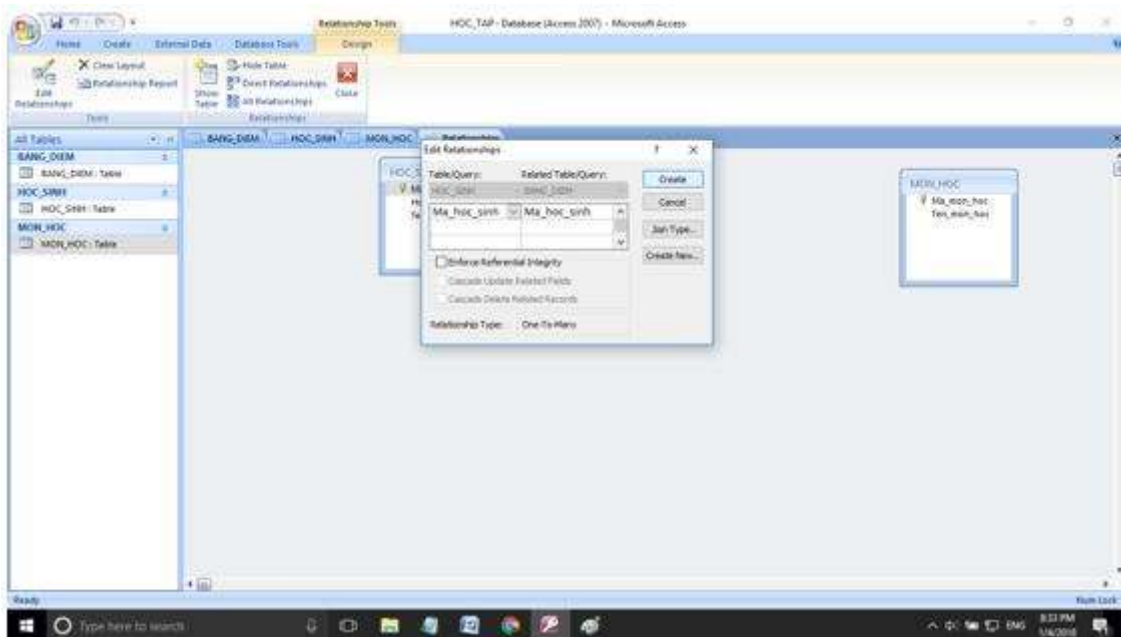
- Nhấn Create New.



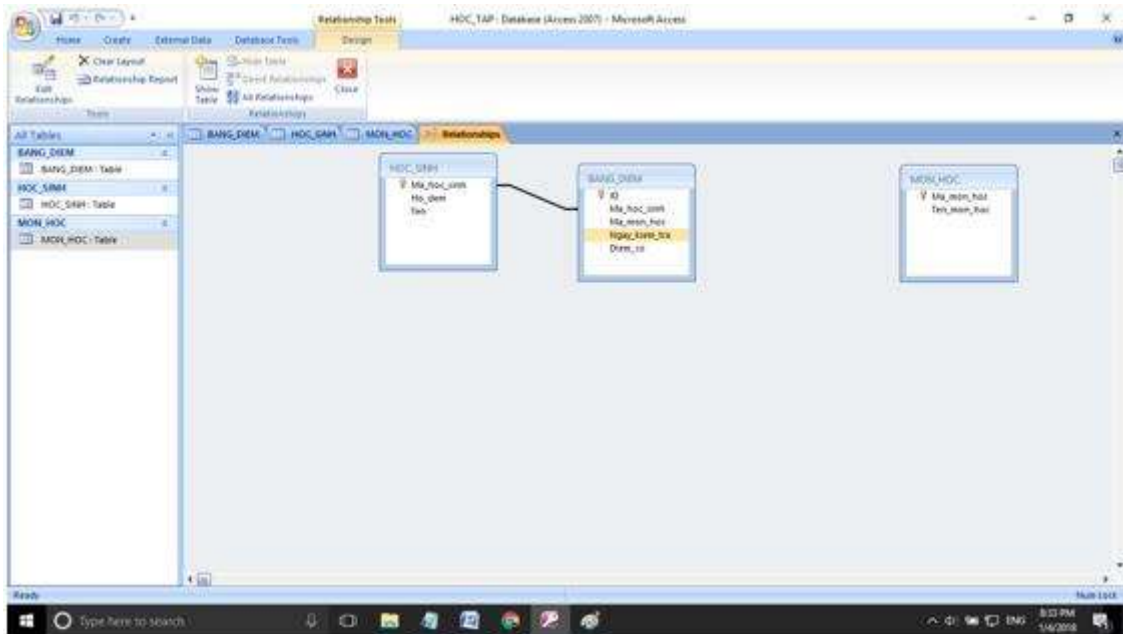
- Chọn như hình:



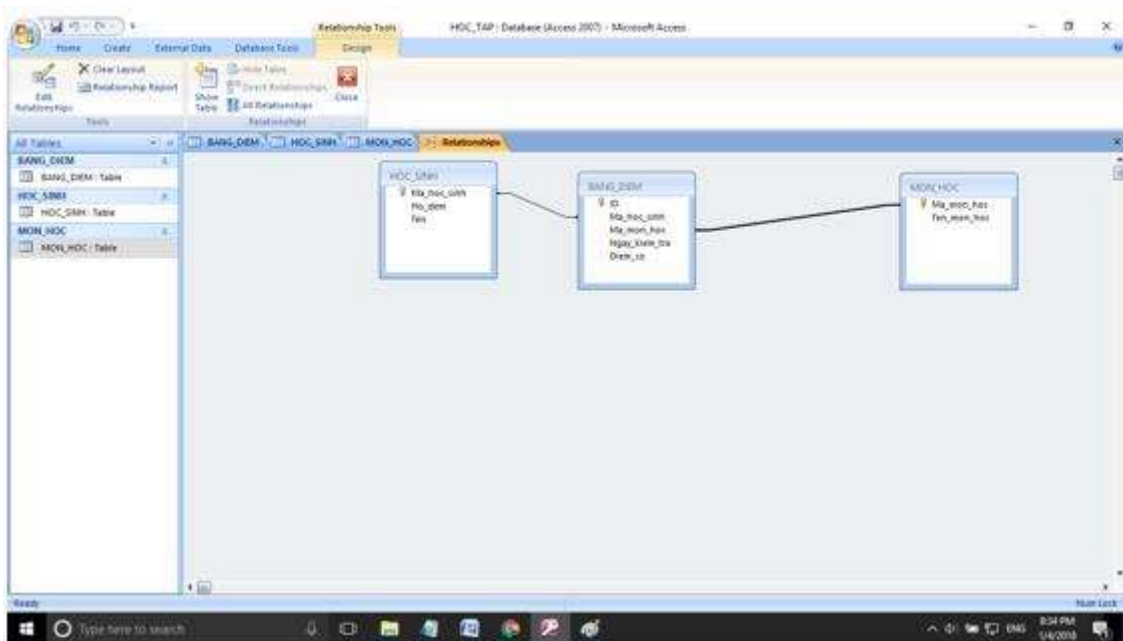
- Nhấn OK sau đó nhấn Create:



- Kết quả:



- Làm tương tự với bảng BANG_DIEM và bảng MON_HOC.



Để cho các em học sinh học tập môn [Tin học lớp 12](#) được hào hứng hơn, doctailieu.com tiếp tục chia sẻ cho các em lời [Giải bài tập SGK Tin học 12](#) kèm file PDF. Chúc các em học tốt môn Tin học.