

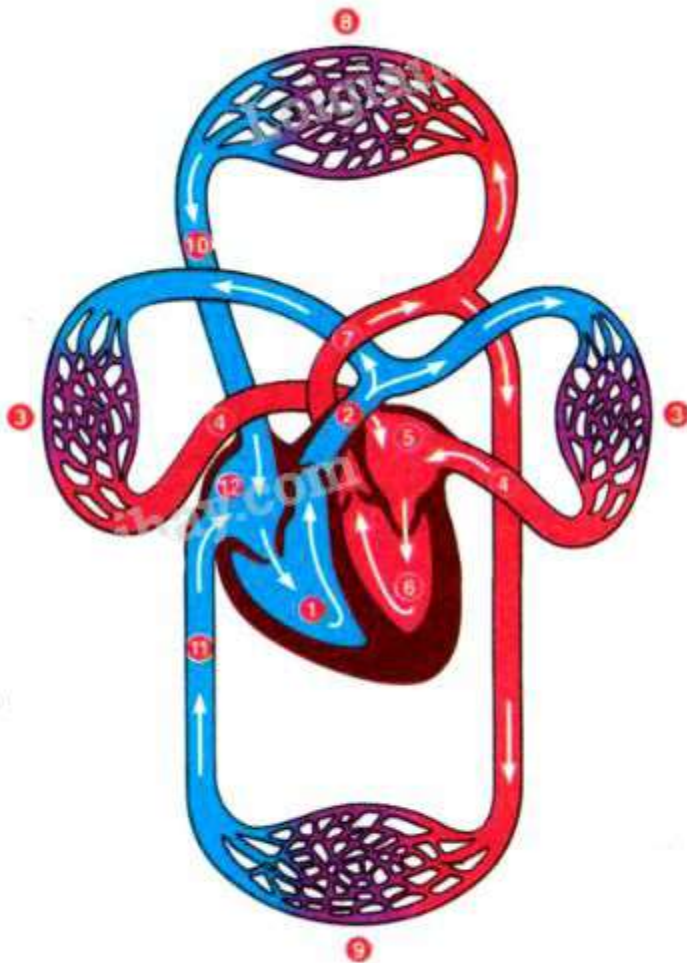
CÂU HỎI BÀI 17 TRANG 54 SGK SINH 8

| GIẢI BÀI TẬP SGK SINH HỌC LỚP 8 |

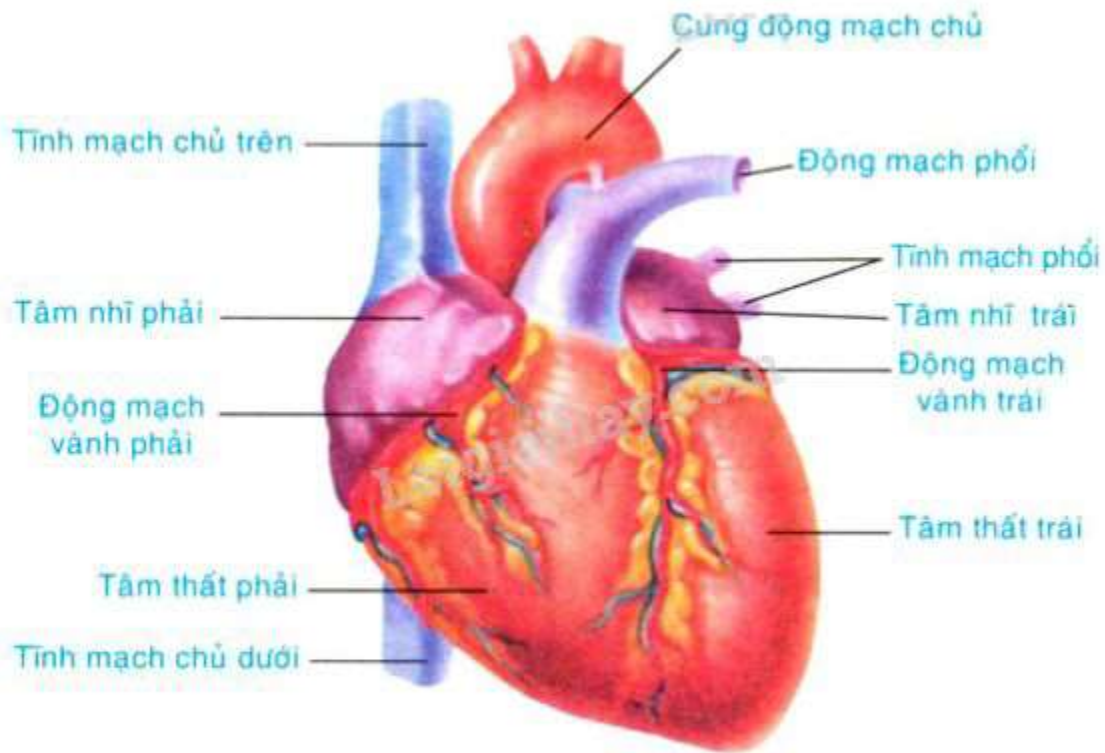
Câu hỏi

Dựa vào kiến thức đã biết, hình 16-1 và quan sát hình 17-1, điền vào bảng 17-1.

1. Tâm thất phải
2. Động mạch phổi
3. Mao mạch phổi
4. Tĩnh mạch phổi
5. Tâm nhĩ trái
6. Tâm thất trái
7. Động mạch chủ
8. Mao mạch phần trên cơ thể
9. Mao mạch phần dưới cơ thể
10. Tĩnh mạch chủ trên
11. Tĩnh mạch chủ dưới
12. Tâm nhĩ phải



Hình 16-1. Sơ đồ cấu tạo hệ tuần hoàn máu



Hình 17-1. Hình dạng mặt ngoài, phía trước của tim

Bảng 17-1. Nơi máu được bơm tới từ các ngăn tim

Các ngăn tim co	Nơi máu được bơm tới
Tâm nhĩ trái co	
Tâm nhĩ phải co	
Tâm thất trái co	
Tâm thất phải co	

- Căn cứ vào chiều dài quãng đường mà máu được bơm qua, dự đoán xem ngăn tim nào có thành cơ tim dày nhất (để có thể khi co sẽ tạo lực lớn nhất đẩy máu đi) và ngăn nào có thành cơ tim mỏng nhất.

- Dự đoán xem giữa các ngăn tim và giữa tim với các mạch máu phải có cấu tạo như thế nào để máu chỉ được bơm theo một chiều?

- Dùng dao sắc bổ dọc một quả tim lợn (heo) từ đỉnh đến đáy, từ trái qua phải để thấy rõ cấu tạo trong các ngăn tim. Trường hợp không có tim thật, có thể quan sát mô hình tim người (có thể tháo rời); quan sát và nhận xét xem các dự đoán của mình đúng hay sai? Xác định các loại mô và các bộ phận của tim.

ĐÁP ÁN

Các ngăn tim co	Nơi máu được bơm tới
Tâm nhĩ trái co	Tâm thất trái
Tâm nhĩ phải co	Tâm thất phải
Tâm thất trái co	Động mạch chủ
Tâm thất phải co	Động mạch phổi

- Căn cứ vào quãng đường máu được bơm qua ta có thể dự đoán ngăn tim có thành cơ dày nhất là tâm thất trái, ngăn tim có thành cơ mỏng nhất là tâm nhĩ phải.

- Giữa các ngăn tim và trong các mạch máu phải có các van để máu được bơm theo một chiều.

+ Giữa tâm nhĩ và tâm thất có van nhĩ – thất

+ Giữa tâm thất và động mạch có van động mạch.

- Bỏ quả tim ra, quan sát và thấy dự đoán trên là đúng. Tim được cấu tạo bởi mô cơ tim, mô liên kết.

» Xem tiếp [Câu hỏi bài 17 trang 55 sgk Sinh 8](#)

» Để tìm hiểu thêm về hình dạng của tim, mối quan hệ của tim và các mạch máu cùng đáp án các bài tập trong [Chương 3. Tuần hoàn](#) - sgk Sinh 8 hoặc hướng dẫn soạn [Sinh học lớp 8](#) khác, mời các em học sinh click theo đường link tại doctailieu.com