

CÂU HỎI BÀI 16 TRANG 51 SGK SINH 8

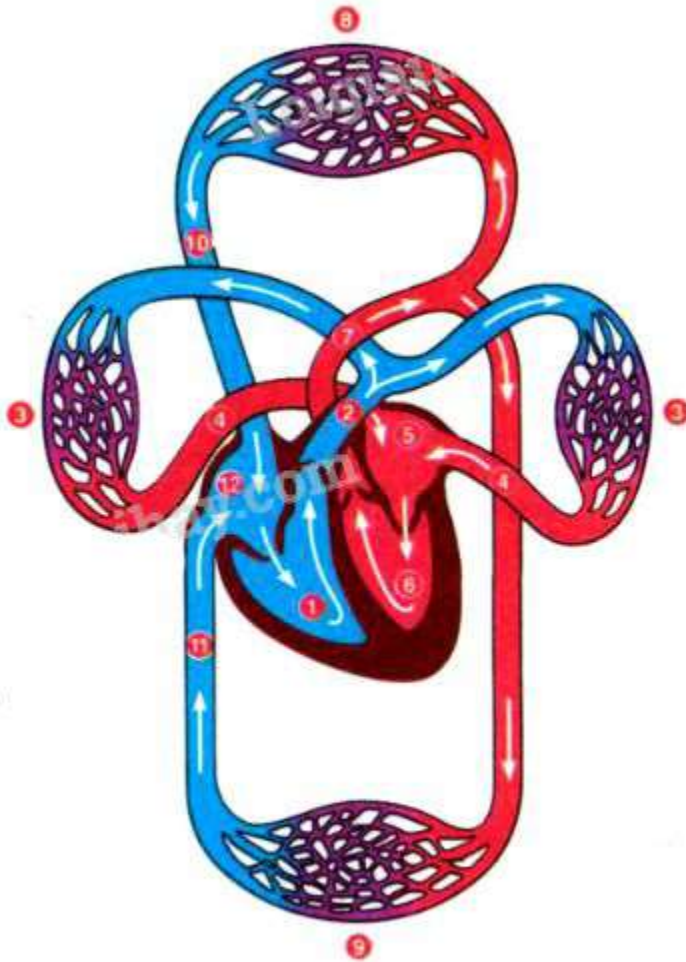
| GIẢI BÀI TẬP SGK SINH HỌC LỚP 8 |

Câu hỏi

- Mô tả đường đi của máu trong vòng tuần hoàn nhỏ và trong vòng tuần hoàn lớn.
- Phân biệt vai trò chủ yếu của tim và hệ mạch trong sự tuần hoàn máu.
- Nhận xét về vai trò của hệ tuần hoàn máu.

ĐÁP ÁN

1. Tâm thất phải
2. Động mạch phổi
3. Mao mạch phổi
4. Tĩnh mạch phổi
5. Tâm nhĩ trái
6. Tâm thất trái
7. Động mạch chủ
8. Mao mạch phần trên cơ thể
9. Mao mạch phần dưới cơ thể
10. Tĩnh mạch chủ trên
11. Tĩnh mạch chủ dưới
12. Tâm nhĩ phải



Hình 16-1. Sơ đồ cấu tạo hệ tuần hoàn máu

- Dựa vào hình:

+ Máu trong vòng tuần hoàn nhỏ được bắt đầu từ tâm thất phải (1) qua động mạch phổi (2), rồi vào mao mạch phổi (3), qua tĩnh mạch phổi (4) rồi trở về tâm nhĩ trái (5).

+ Máu trong vòng tuần hoàn lớn được bắt đầu từ tâm thất trái (6) qua động mạch chủ (7), rồi tới các mao mạch phần trên cơ thể (8) và các mao mạch phần dưới cơ thể (9), từ mao mạch phần trên cơ thể qua tĩnh mạch chủ trên (10) rồi trở về tâm nhĩ phải (12), từ các mao mạch phần dưới cơ thể qua tĩnh mạch chủ dưới (11) rồi cũng trở về tâm nhĩ phải (12).

- Vai trò chủ yếu của tim: co bóp tạo lực đẩy máu đi qua các hệ mạch. Vai trò chủ yếu của hệ mạch: dẫn máu từ tim (tâm thất) tới các tế bào của cơ thể, rồi lại từ các tế bào trở về tim (tâm nhĩ).

- Vai trò của hệ tuần hoàn máu: Lưu chuyển máu trong toàn cơ thể.

» Xem tiếp [Câu hỏi bài 16 trang 52 sgk Sinh 8](#)

» Để làm rõ khái niệm tuần hoàn máu và lưu thông bạch huyết, cùng đáp án các bài tập trong [Chương 3. Tuần hoàn](#) - sgk Sinh 8 hoặc hướng dẫn soạn [Sinh học lớp 8](#) khác mời các em học sinh click theo đường link tại doctailieu.com