

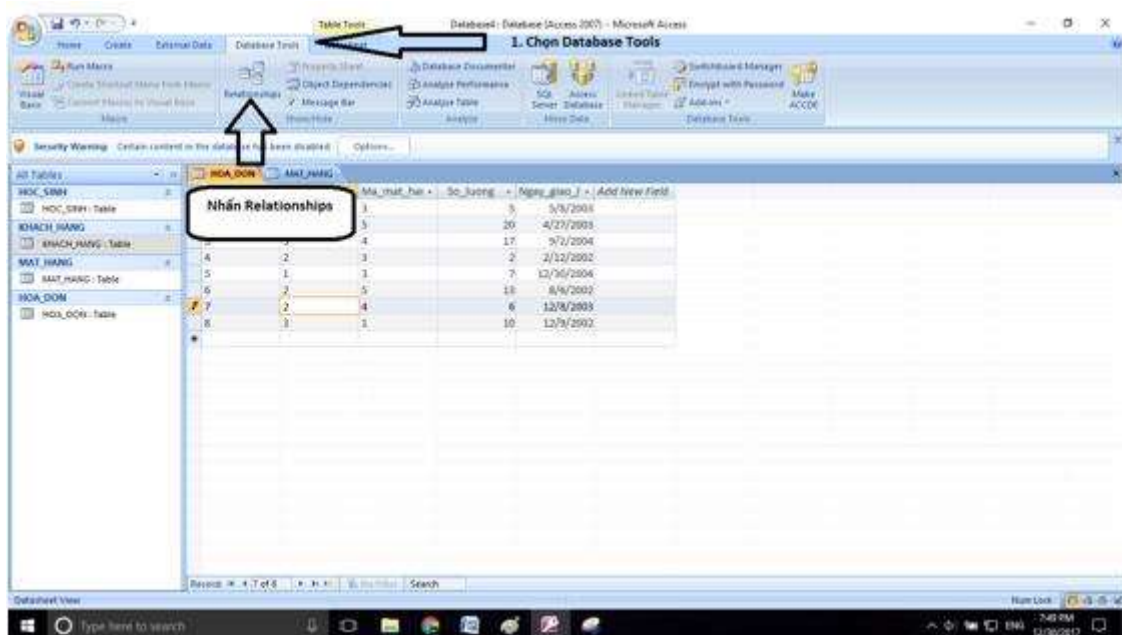
GIẢI TIN HỌC LỚP 12 – BÀI 2 TRANG 61

Câu hỏi

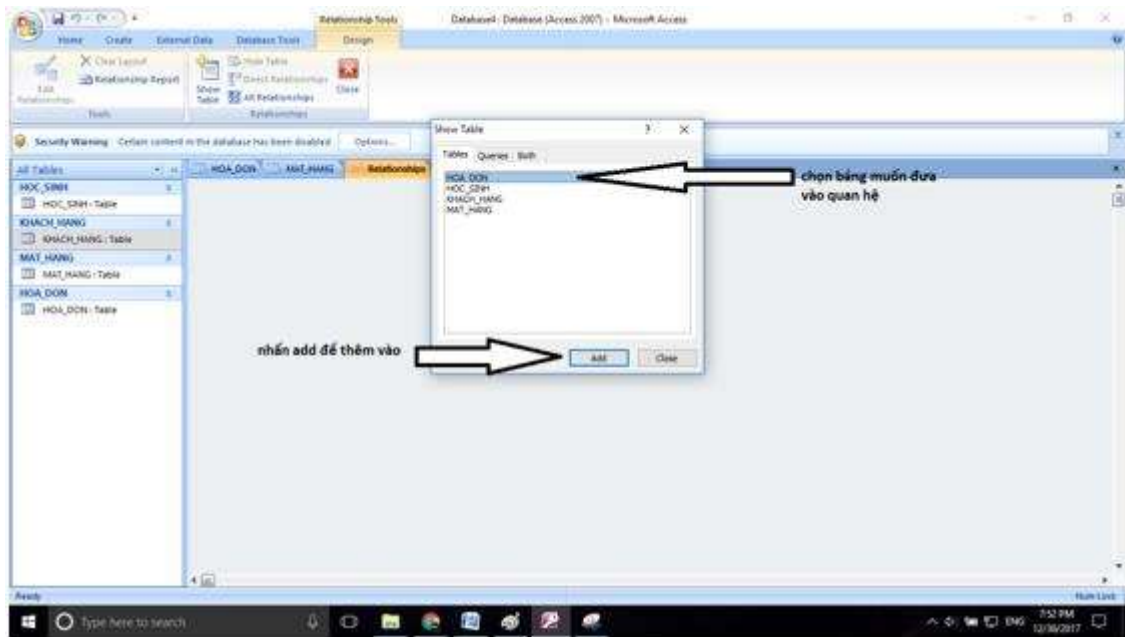
Tạo liên kết cho các bảng trong CSDL KINH_DOANH vừa tạo ở bài 1 để tạo sơ đồ liên kết như hình 49.

Lời giải bài 2 trang 62 Sách giáo khoa Tin học 12

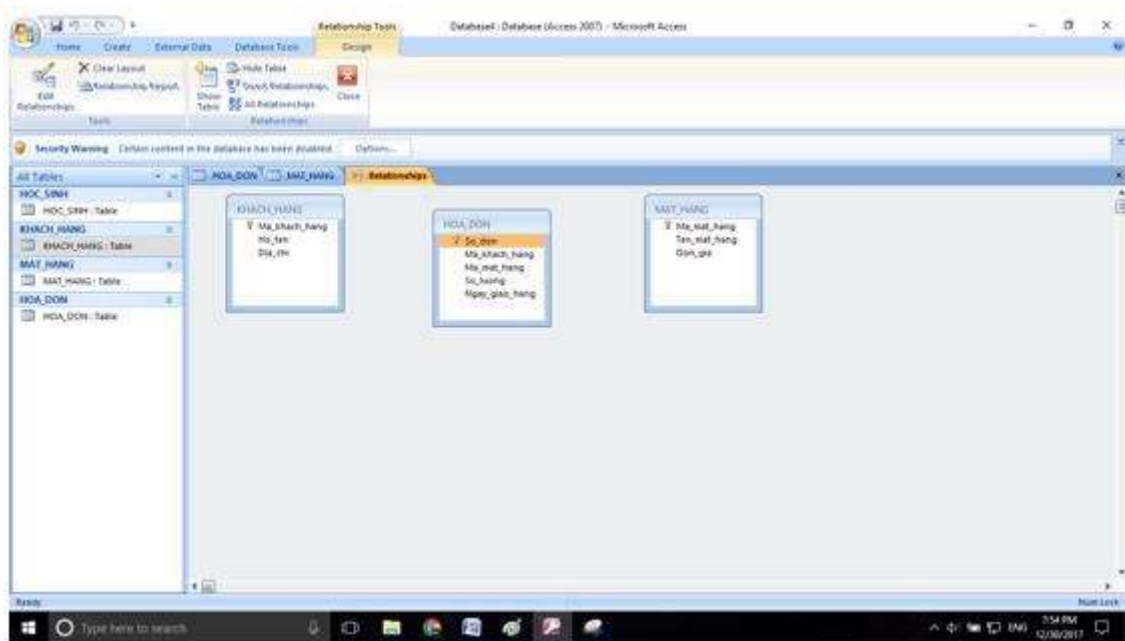
- Chọn Database Tools rồi chọn Relationship.



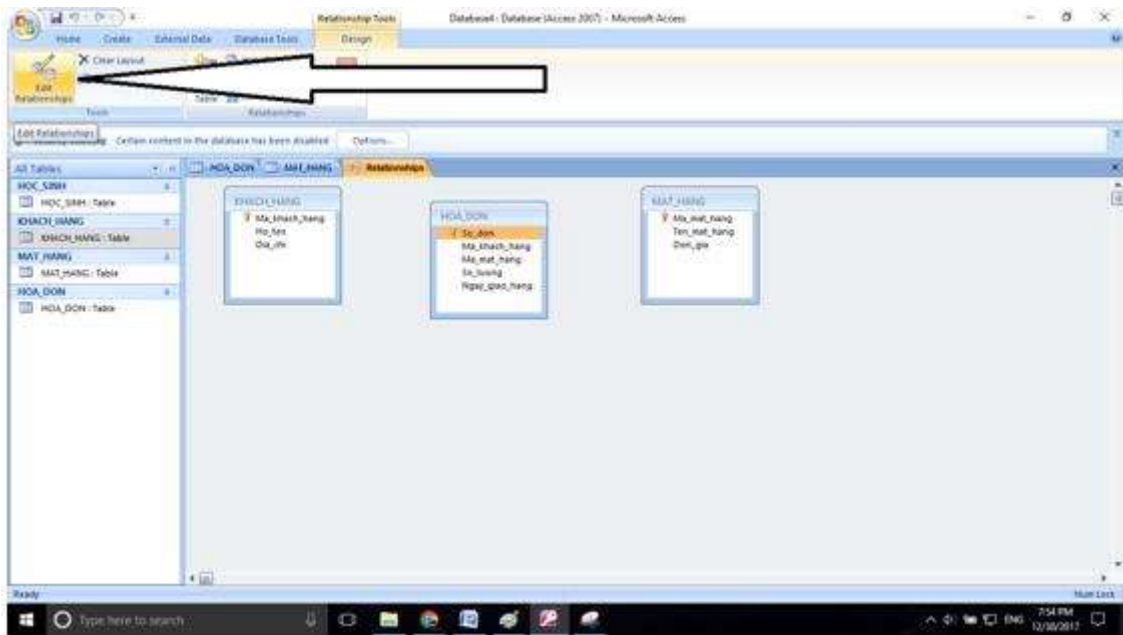
- Chọn những bảng ta muốn đưa vào quan hệ. Ở đây ta cần chọn 3 bảng KHACH_HANG, HOA_DON, MAT_HANG:



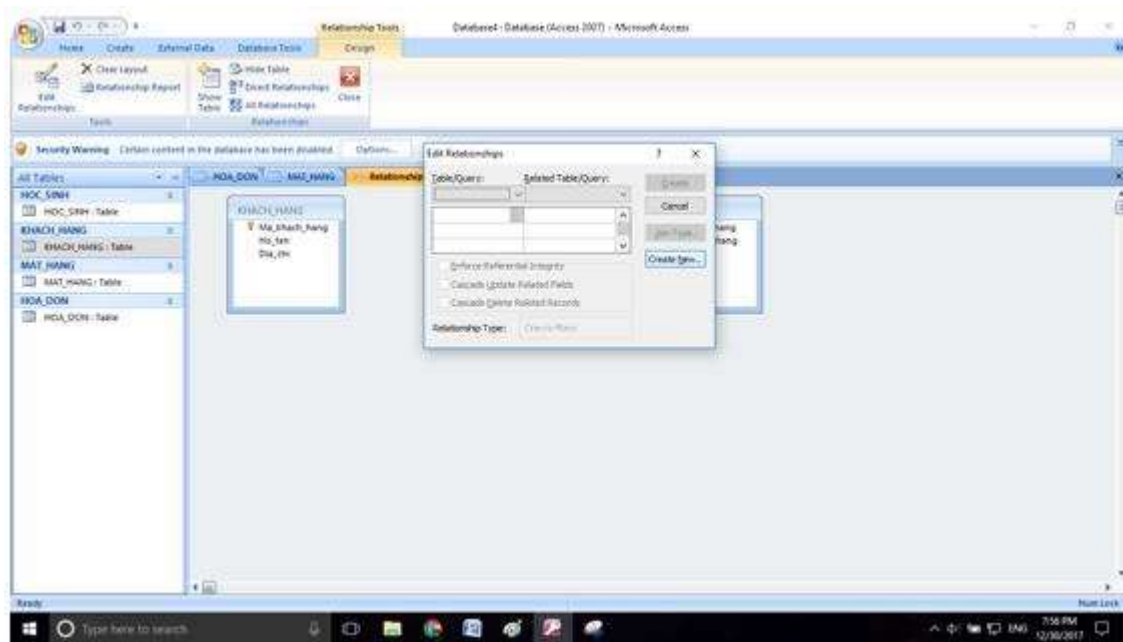
Kết quả như hình:



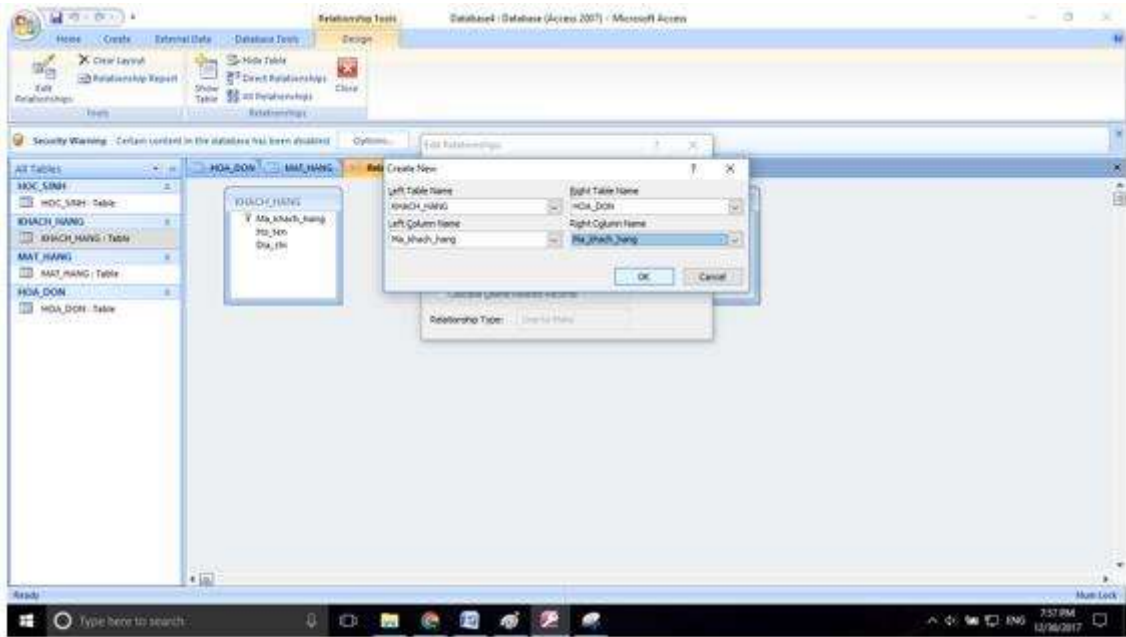
- Nhấn vào Edit Relationships.



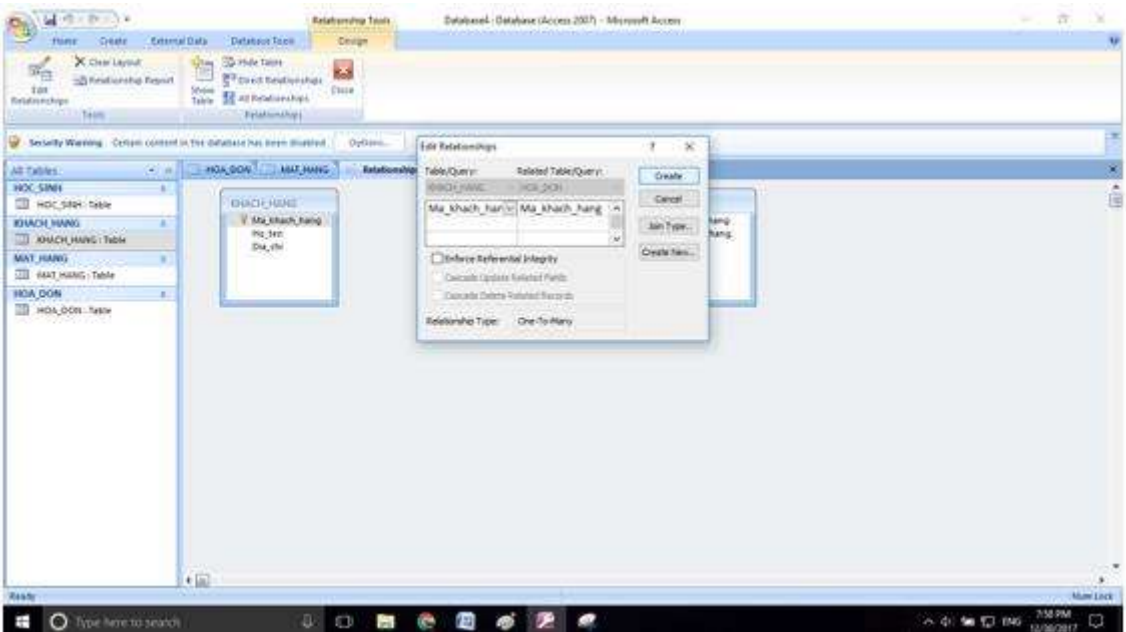
- Chọn các thuộc tính để liên kết với nhau. Bằng cách nhấn Create New.



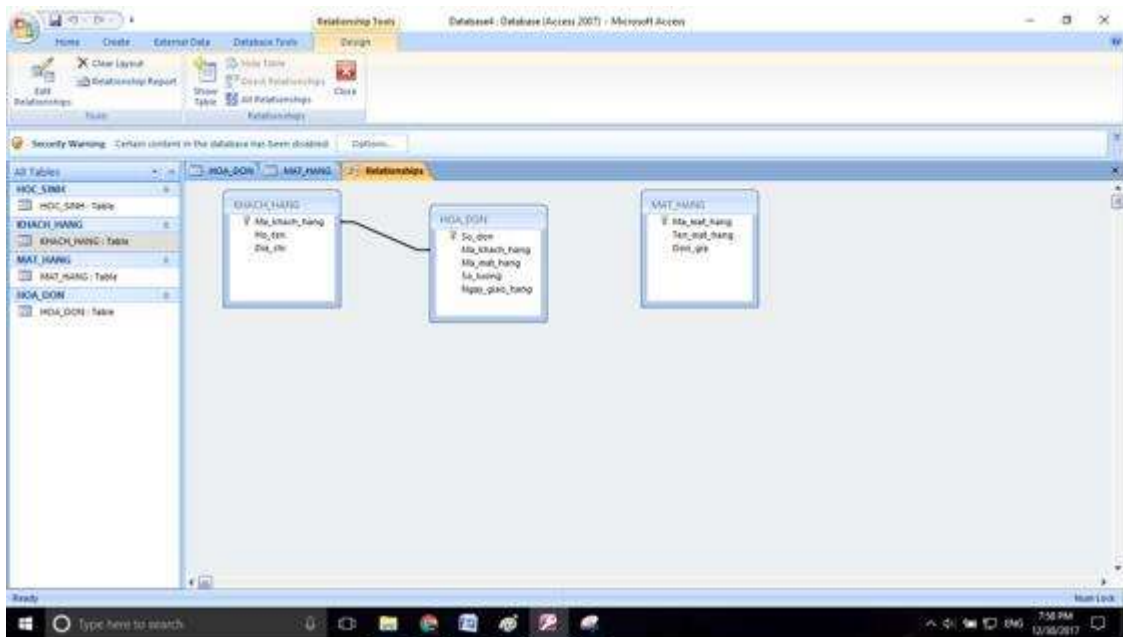
- Bảng bên trái ta chọn bảng KHACH_HANG bảng bên phải ta chọn bảng HOA_DON. Rồi chọn các thuộc tính như hình:



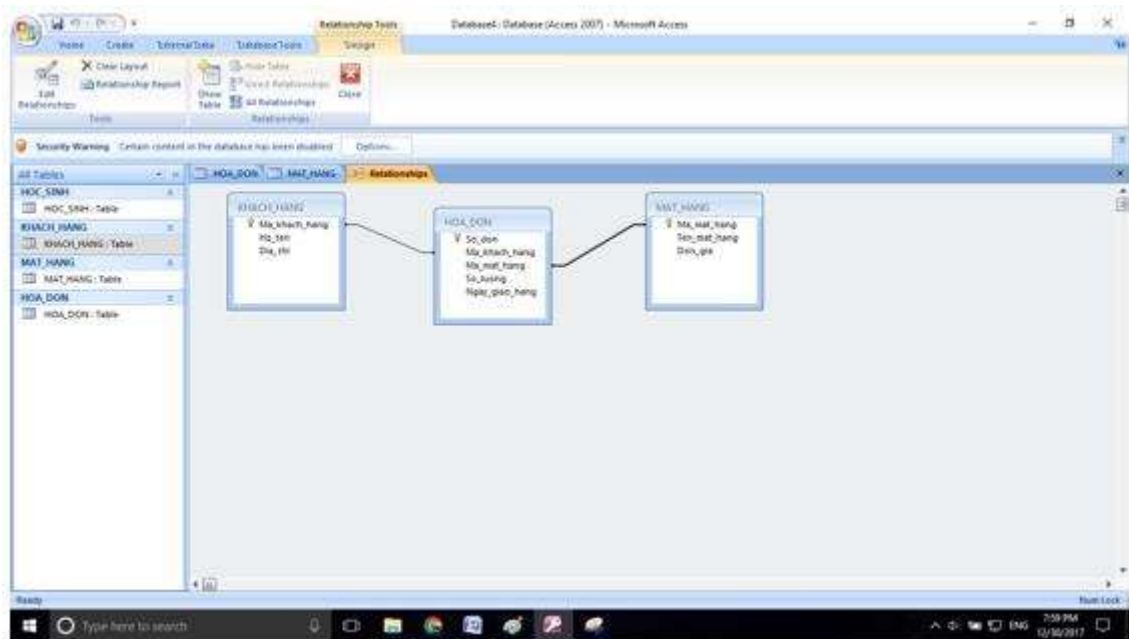
- Nhấn Create để tạo liên kết:



- Kết quả:



- Làm tương tự với hai bảng còn lại:



Đề cho các em học sinh học tập môn [Tin học 12](#) được hào hứng hơn, doctailieu.com tiếp tục chia sẻ cho các em lời [Giải bài tập SGK Tin học lớp 12](#) kèm file PDF. Chúc các em học tốt môn Tin học.