

GIẢI TIN HỌC LỚP 12 – BÀI 1 TRANG 61

Câu hỏi

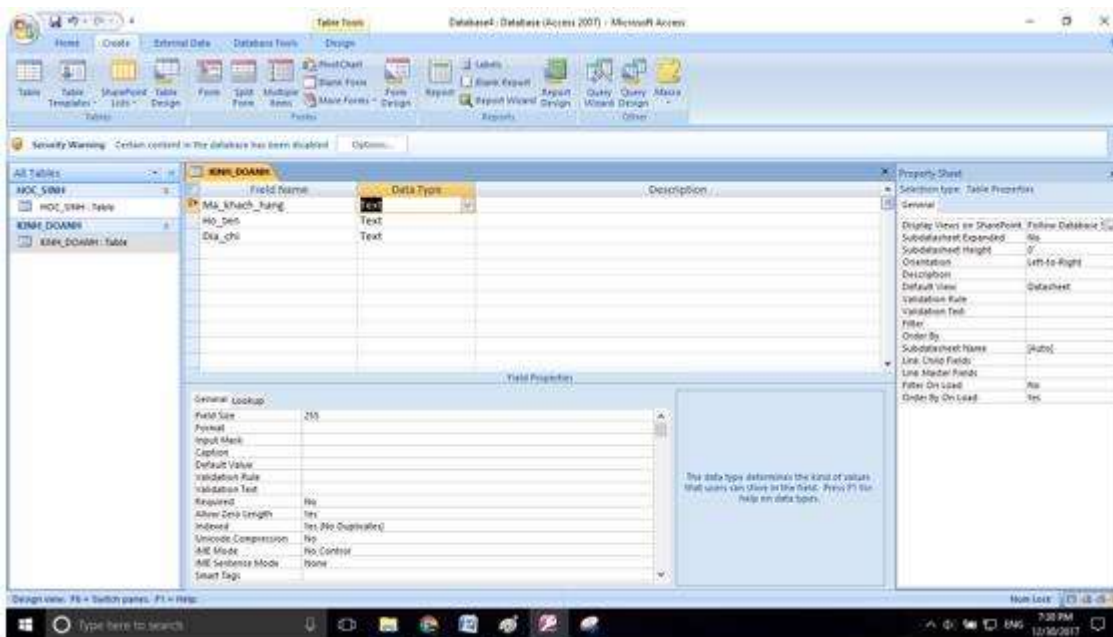
Tạo CSDL KINH_DOANH gồm ba bảng có cấu trúc như bài 7.

Lời giải bài 1 trang 61 Sách giáo khoa Tin 12

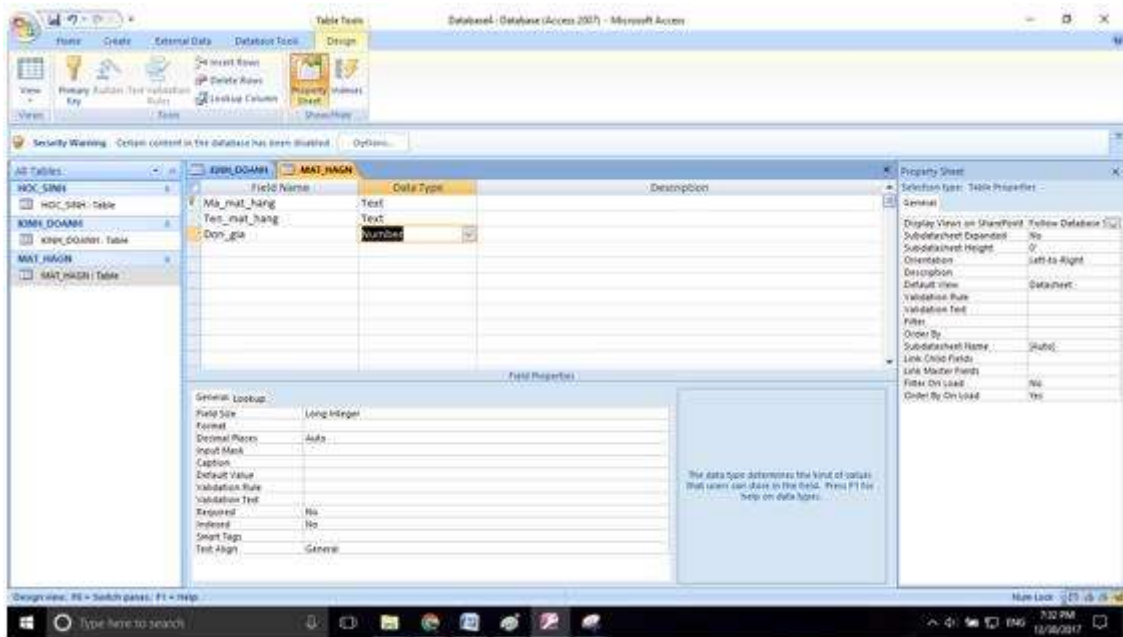
- Nhấn vào Create sau đó chọn Table để tạo bảng.



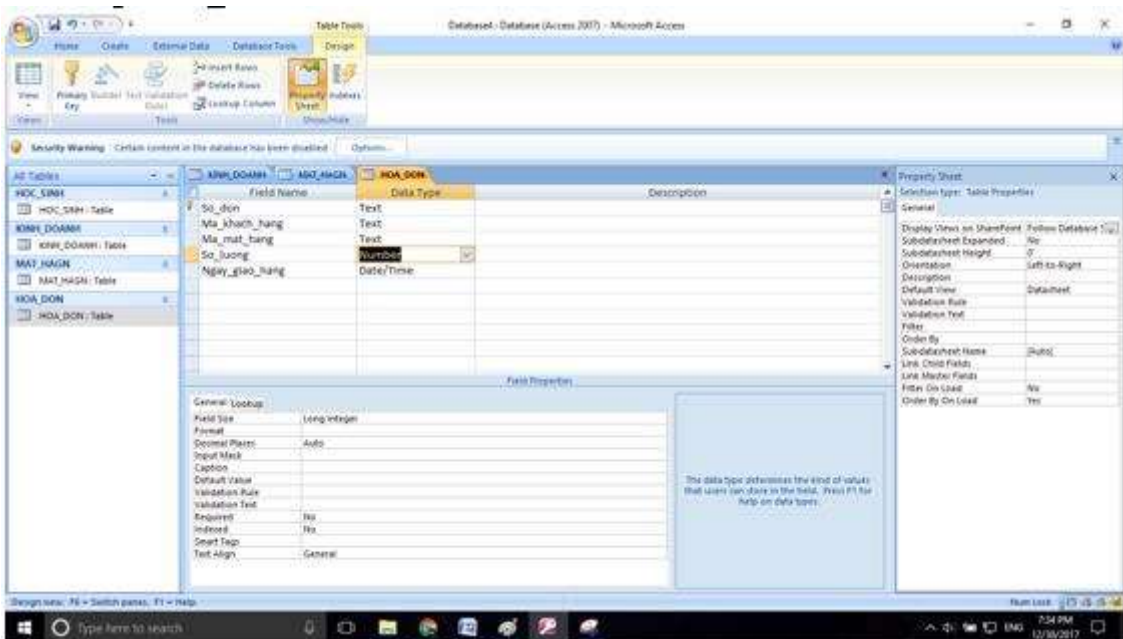
- Nhấn chuột phải vào bảng mới được tạo rồi chọn Design View rồi thiết lập các thuộc tính như hình:



- Làm tương tự để tạo bảng MAT_HANG:



- Tạo bảng HOA_DON



- Để nhập liệu cho một bảng ta click đúp vào bảng đó rồi tiến hành nhập dữ liệu như đề bài yêu cầu. Ví dụ trên bảng KINH_DOANH:

Mã_mãt_hạt	Tên_mãt_hạt	Đơn_giá	Add New Field
1	Bún bò	1500	
2	Giấy học sinh	4000	
3	Thước kẻ	3000	
4	tẩy	3000	
5	Mực	4500	
6	Ghim	2500	

So_don	Mã_khách_hàng	Mã_mãt_hạt	Số_lượng	Ngày_giáo_1
1	1	1	3	5/6/2001
2	1	5	20	4/2/2001
3	3	4	17	9/12/2004
4	2	3	2	2/12/2002
5	1	1	3	12/30/2004
6	2	5	13	8/6/2002
7	4	4	8	12/6/2001
8	3	1	20	12/9/2002

Để cho các em học sinh học tập môn [Tin học 12](#) được hào hứng hơn, doctailieu.com tiếp tục chia sẻ cho các em lời [Giải bài tập SGK Tin học lớp 12](#) kèm file PDF. Chúc các em học tốt môn Tin học.