

GIẢI TIN HỌC LỚP 12 – BÀI 4 TRANG 39

Câu hỏi

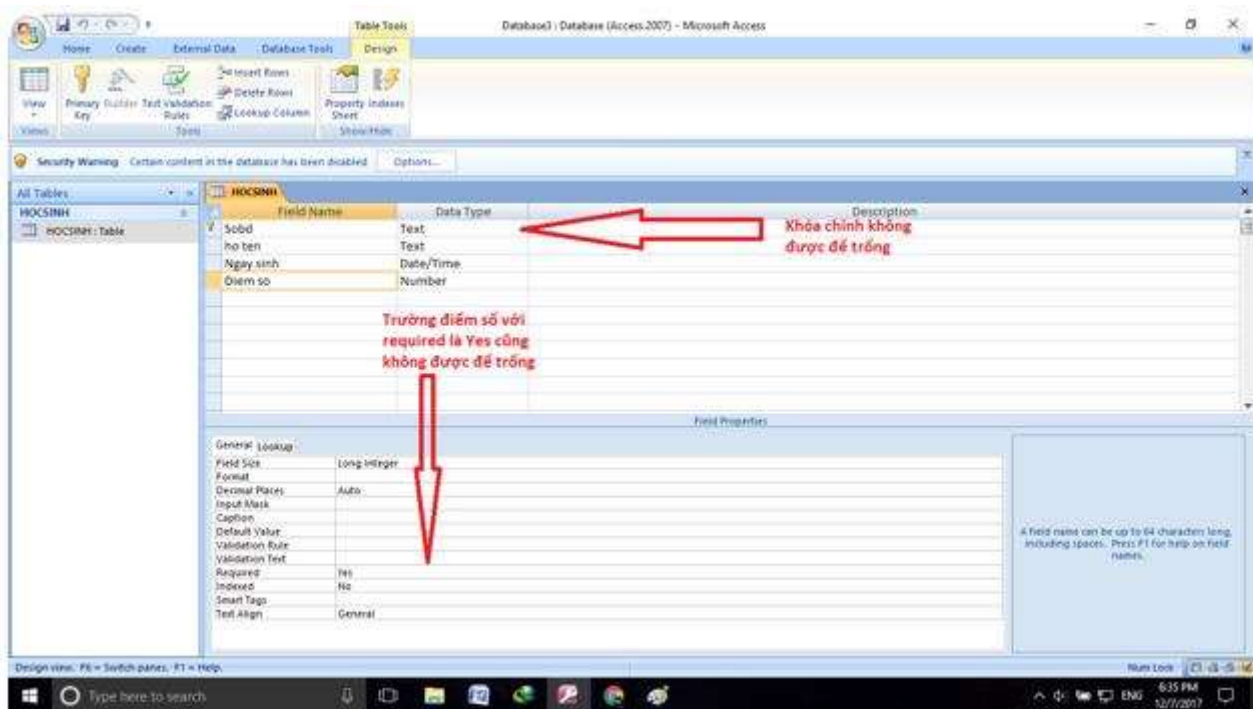
Khi nhập dữ liệu, trường nào không được để trống

Đáp án bài 4 trang 39 Sách giáo khoa Tin học 12

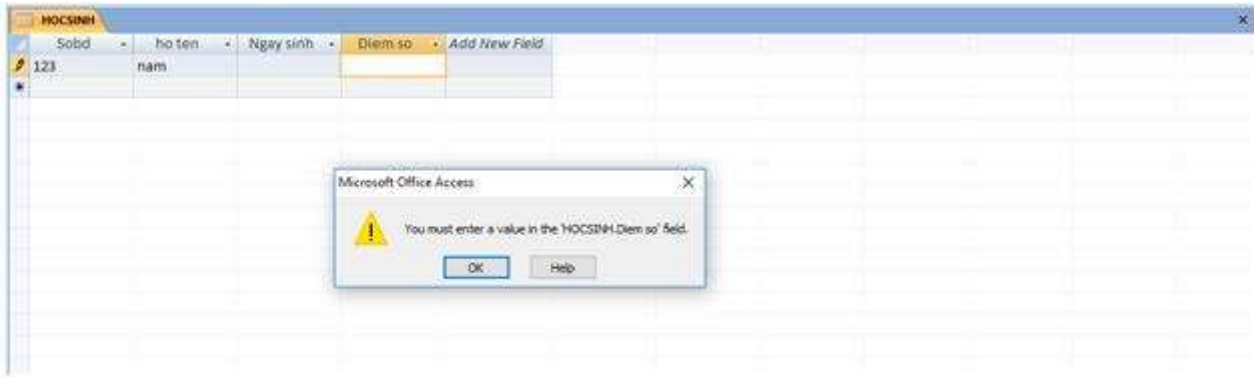
Trong trường hợp đã chỉ định là khóa chính thì các trường tạo nên khóa chính và các trường đã thiết đặt tính chất thuộc tính bắt buộc (Required) là không được bỏ trống (Not Null) khi nhập dữ liệu. Trong trường hợp người dùng để Access tự đặt thêm trường ID (kiểu AutoNumber) là khóa thì hiển nhiên trường này cũng tự động không được để trống.

Ví dụ:

- Những trường nào là thuộc tính của khóa chính và có điều kiện ràng buộc là not null thì khi nhập liệu không được để trống.



- Khi ta nhập thiếu dữ liệu thì sẽ nhận được thông báo:



Để cho các em học sinh học tập môn [Tin học lớp 12](#) được hào hứng hơn, doctailieu.com tiếp tục chia sẻ cho các em lời [Giải bài tập SGK Tin học 12](#) kèm file PDF. Chúc các em học tốt môn Tin học.