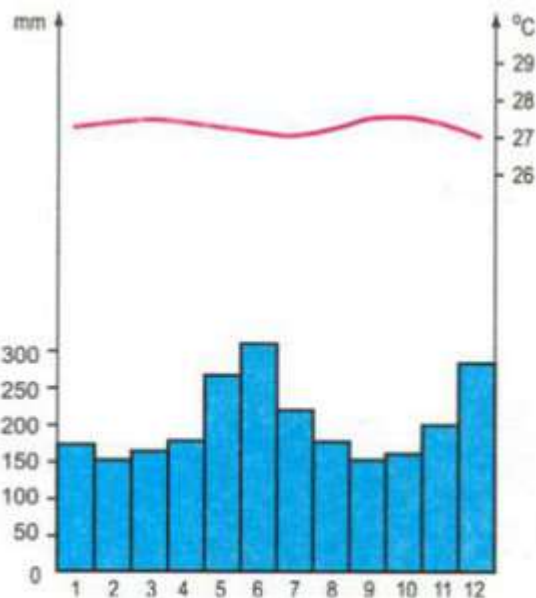


CÂU HỎI BÀI 9 TRANG 30 SGK ĐỊA 7

| GIẢI BÀI TẬP SGK ĐỊA LÝ LỚP 7 |

Câu hỏi

Quan sát hình 9.1 và 9.2 SGK, nêu nguyên nhân dẫn đến xói mòn đất ở môi trường xích đạo ẩm.



Hình 9.1 - Biểu đồ nhiệt độ và lượng mưa ở môi trường xích đạo ẩm



Hình 9.2 - Đất bị xói mòn

ĐÁP ÁN

- Hình 9.1 cho ta thấy môi trường xích đạo ẩm có nhiệt độ quanh năm cao trên 27°C, lượng mưa lớn, mưa quanh năm.

- Hình 9.2 cho ta thấy ở nơi có địa hình dốc, độ che phủ thực vật thấp, đất bị xói mòn mạnh.

⇒ Nguyên nhân xói mòn đất ở môi trường xích đạo ẩm là lượng mưa lớn và độ che phủ rừng thấp do phá rừng bừa bãi.

» Xem tiếp [Câu hỏi bài 9 trang 31 sgk Địa 7](#)

Xem thêm đầy đủ đáp án các bài tập trong [Chương I: Môi trường đới nóng. Hoạt động kinh tế của con người ở đới nóng](#) - sgk Địa 7 hoặc hướng dẫn giải các dạng bài tập [Địa lí lớp 7](#) khác tại doctailieu.com