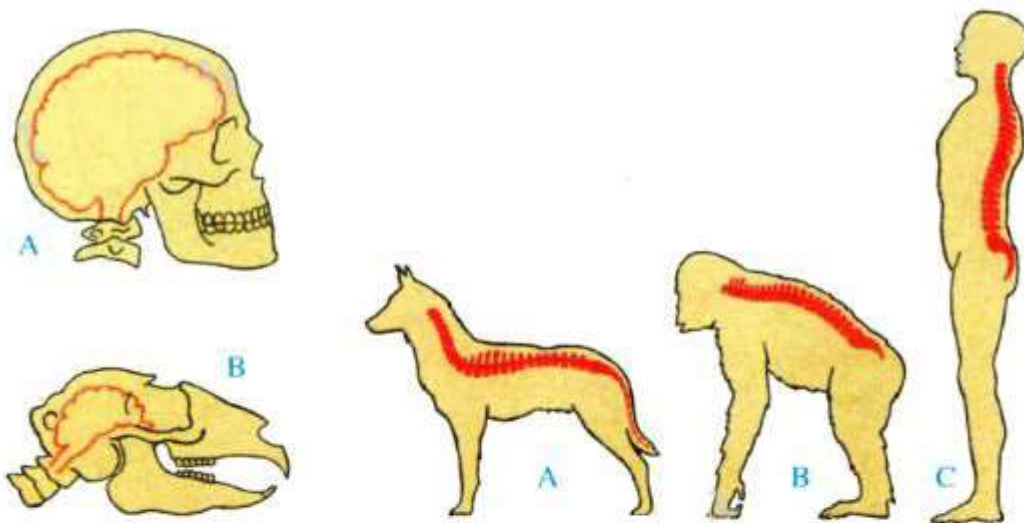


CÂU HỎI BÀI 11 TRANG 37 SGK SINH 8

| GIẢI BÀI TẬP SGK SINH HỌC LỚP 8

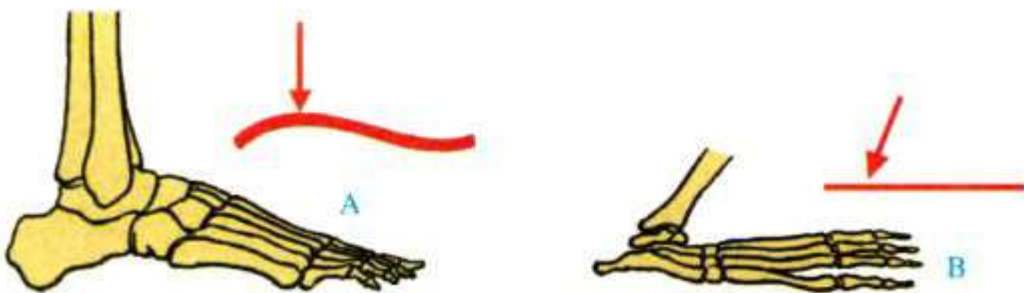
Câu hỏi

Quan sát hình vẽ hoặc mô hình bộ xương người và bộ xương thú, làm bài tập ở bảng 11. Những đặc điểm nào của bộ xương người thích nghi với tư thế đi đứng thẳng và đi bằng hai chân?



Hình 11-1. Hộp sọ
A. Hộp sọ người ; B. Hộp sọ thú

Hình 11-2. Cột sống. A. Cột sống chó ;
B. Cột sống tinh tinh ; C. Cột sống người



Hình 11-3. Xương bàn chân
A. Xương bàn chân người ; B. Xương bàn chân tinh tinh

ĐÁP ÁN

- So sánh sự khác nhau của bộ xương người và bộ xương thú

Các phần so sánh	Sự khác nhau	
	Người	Thú
Tỉ lệ sọ/ mặt	Lớn	Nhỏ
Lồi cằm ở xương mặt	Phát triển	Không có
Cột sống	Cong ở 4 chỗ, hình chữ S, cột sống đứng	Cong hình cung, cột sống ngang
Lồng ngực	Phát triển rộng sang hai bên	Phát triển theo hướng lưng - bụng
Xương chậu	Rộng	Hẹp
Xương đùi	Phát triển, khỏe	Bình thường
Xương bàn chân	Hình vòm, xương ngón ngắn	Phẳng xương ngón dài
Xương gót	Lớn, phát triển về phía sau	Nhỏ

- Những đặc điểm bộ xương người thích nghi với tư thế đứng thẳng và đi bằng 2 chân là:

+ Cột sống cong hình chữ S (cong ở 4 chỗ)

+ Xương bàn chân hình vòm

+ Lồng ngực: Phát triển rộng sang hai bên

+ Xương chậu: Rộng

+ Xương gót: Lớn, phát triển về phía sau.

» Xem tiếp [Câu hỏi bài 11 trang 39 sgk Sinh 8](#)

» Click tại đường link để xem đầy đủ đáp án các bài tập trong [Chương 2. Vận động](#) - sgk Sinh 8 hoặc hướng dẫn soạn [Sinh học lớp 8](#) khác