

# CÂU HỎI BÀI 6 TRANG 21 SGK SINH 8

## | GIẢI BÀI TẬP SGK SINH HỌC LỚP 8 |

### Câu hỏi 1

Có nhận xét gì về hướng dẫn truyền xung thần kinh ở noron hướng tâm và noron li tâm?

» Ôn tập [Câu hỏi bài 6 trang 20 sgk Sinh 8](#)

### ĐÁP ÁN

Chiều dẫn truyền của 2 noron này ngược nhau, cụ thể:

- + Noron cảm giác dẫn truyền xung thần kinh hướng về trung ương.
- + Noron vận động dẫn truyền xung từ trung ương tới cơ quan trả lời.

### Câu hỏi 2

- Phản xạ là gì ?

- Nêu sự khác biệt giữa phản xạ động vật với hiện tượng cảm ứng ở thực vật (ví dụ chạm tay vào cây trinh nữ thì lá cuộn lại).

### ĐÁP ÁN

- Phản xạ là phản ứng của cơ thể trả lời các kích thích của môi trường dưới sự điều khiển của hệ thần kinh. Phản xạ không chỉ trả lời các kích thích của môi trường ngoài mà còn đáp ứng các kích thích của môi trường trong. Ví dụ, sự tăng nhịp hô hấp và sự thay đổi nhịp co bóp của tim... khi lao động, sự tiết mồ hôi khi trời nóng, da tái lại (do co mạch dưới da khi trời lạnh)... đều là các phản xạ.

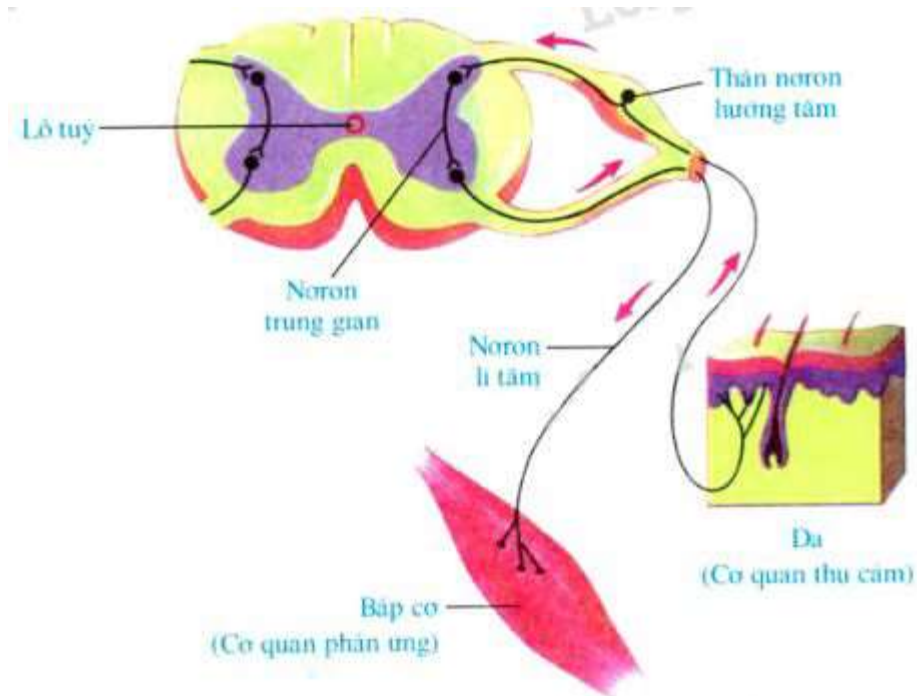
- Phân biệt phản xạ với cảm ứng ở thực vật:

- + Phản xạ là phản ứng có sự tham gia của hệ thần kinh.
- + Cảm ứng ở thực vật: là những phản ứng lại kích thích của môi trường.

Ví dụ: hiện tượng cuộn lá ở cây xấu hổ chủ yếu là những thay đổi về trương nước ở các tế bào gốc lá, không phải do thần kinh điều khiển.

### Câu hỏi 3

Quan sát hình 6-2, hãy xác định:



Hình 6-2. Cung phản xạ

- Các loại noron tạo nên một cung phản xạ.
- Các thành phần của một cung phản xạ.

### ĐÁP ÁN

- Có 3 loại noron tạo nên cung phản xạ:
  - + Noron hướng tâm (noron cảm giác).
  - + Noron trung gian (noron liên lạc).
  - + Noron li tâm (noron vận động).
- Thành phần một cung phản xạ gồm:
  - + Cơ quan thụ cảm. + 3 noron (hướng tâm, trung gian, li tâm).

+ Cơ quan trả lời (còn gọi là cơ quan phản ứng). Vậy, cung phản xạ là đường dẫn truyền xung thần kinh từ cơ quan thụ cảm, qua trung ương thần kinh tới cơ quan phản ứng (cơ hoặc tuyến). Tuy nhiên, sau đó cơ quan thụ cảm lại phát xung thần kinh báo về trung ương tình trạng của phản ứng giúp trung ương nhận biết kết quả của phản ứng, để có thể có sự điều chỉnh cho thích hợp. Thông báo tình trạng phản ứng theo dây hướng tâm về trung ương chính là thông tin ngược.

Như vậy, cơ thể biết được phản ứng đã đáp ứng được yêu cầu trả lời kích thích hay chưa là nhờ thông tin ngược từ cơ quan thụ cảm cũng như thụ quan trong cơ quan phản ứng theo dây hướng tâm về trung ương thần kinh. Nếu chưa đáp ứng được thì trung ương tiếp tục phát lệnh để điều chỉnh phản ứng theo dây li tâm tới cơ quan trả lời.

Cần lưu ý là ngay ở cơ quan phản ứng cũng có cơ quan thụ cảm gọi là thụ quan trong hay thụ quan cơ khớp. Chính các thụ quan này đã gửi thông tin ngược báo tình trạng phản ứng về trung ương thần kinh để có sự điều chỉnh.

Điều đó chứng tỏ các phản xạ đều được thực hiện theo 1 vòng khép kín, đó là vòng phản xạ.

» Xem tiếp [Câu hỏi bài 6 trang 22 sgk Sinh 8](#)

-----  
» Truy cập [doctailieu.com](http://doctailieu.com) để cập nhật đầy đủ đáp án các bài tập trong [Chương 1. Khái quát về cơ thể người](#) - sgk Sinh 8 hoặc hướng dẫn soạn [Sinh học lớp 8](#) khác.