

CÂU HỎI BÀI 4 TRANG 15 SGK SINH 8

| GIẢI BÀI TẬP SGK SINH HỌC LỚP 8 |

Câu hỏi 1

Máu (gồm huyết tương và các tế bào máu) thuộc loại mô gì? Vì sao máu được xếp vào loại mô đó?

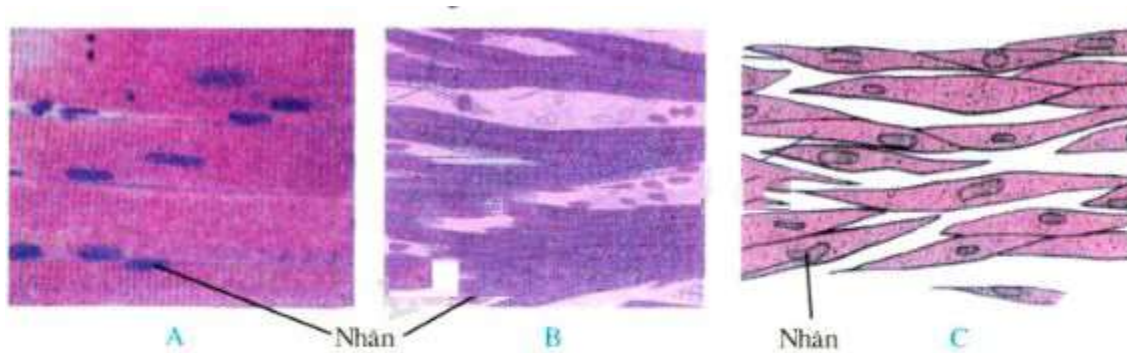
ĐÁP ÁN

Nếu quan niệm huyết tương của máu là chất nền và xét về nguồn gốc các tế bào máu được tạo ra từ các tế bào giống như nguồn gốc tế bào sụn, xương thì có thể xếp máu thuộc mô liên kết.

» Ôn tập [Câu hỏi bài 4 trang 14 sgk Sinh 8](#)

Câu hỏi 2

Quan sát hình 4-3 hãy cho biết:



Hình 4-3. Các mô cơ
A. Mô cơ vân ; B. Mô cơ tim ; C. Mô cơ trơn

- Hình dạng, cấu tạo tế bào cơ vân và tế bào cơ tim giống nhau và khác nhau ở những điểm nào?

- Tế bào cơ trơn có hình dạng và cấu tạo như thế nào?

ĐÁP ÁN

*** Mô cơ gồm những tế bào có hình dạng dài, đặc điểm này giúp cơ thực hiện tốt chức năng co cơ. Trong cơ thể có 3 loại mô cơ là mô cơ vân, mô cơ trơn và mô cơ tim.

* Mô cơ vân:

- Các tế bào cơ dài.
- Cơ gắn với xương.
- Tế bào có nhiều vân ngang
- Cơ vân tập hợp thành bó và gắn với xương giúp cơ thể vận động.

* Mô cơ tim

- Tế bào phân nhánh.
- Tế bào có nhiều nhân - Tế bào có nhiều vân ngang.
- Mô cơ tim cấu tạo nên thành tim giúp tim co bóp thường xuyên liên tục.

* Mô cơ trơn

- Tế bào có hình thoi ở 2 đầu.
- Tế bào chỉ có 1 nhân - Tế bào không có vân ngang.
- Mô cơ trơn tạo nên thành của các nội quan có hình ống ruột, dạ dày, mạch máu, bóng đáí...

» Xem tiếp [Bài 1 trang 17 sgk Sinh 8](#)

» Truy cập doctailieu.com để cập nhật đầy đủ đáp án các bài tập trong [Chương 1. Khái quát về cơ thể người](#) - sgk Sinh 8 hoặc hướng dẫn soạn [Sinh học lớp 8](#) khác.