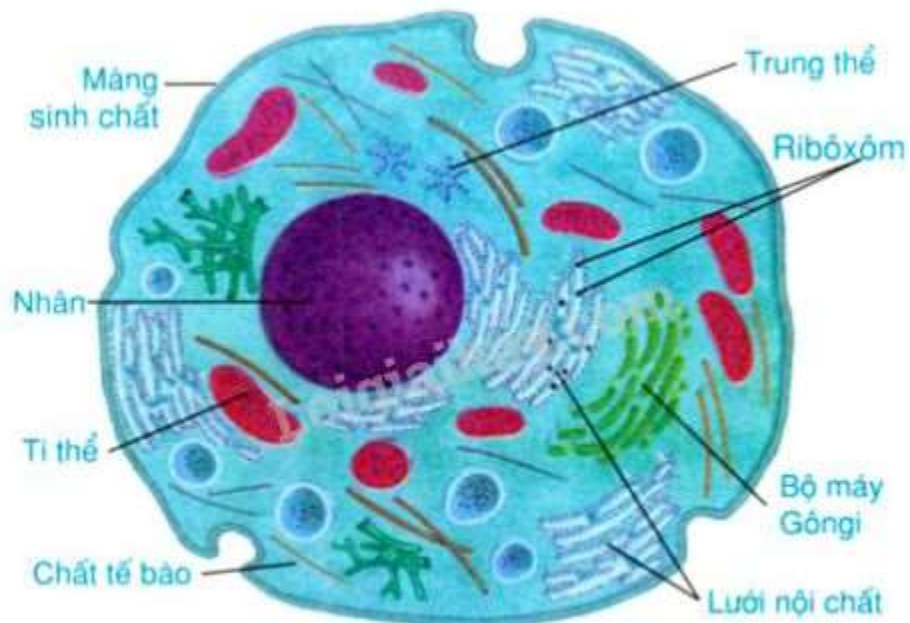


CÂU HỎI BÀI 3 TRANG 11 SGK SINH 8

| GIẢI BÀI TẬP SGK SINH HỌC LỚP 8 |

Câu hỏi 1

Quan sát hình 3 - 1, hãy trình bày cấu tạo một tế bào điển hình



Hình 3-1. Cấu tạo tế bào

ĐÁP ÁN

Một tế bào điển hình gồm:

- Màng sinh chất:

- Chất tế bào: + Ti thể

+ Ribôxôm, lưới nội chất, bộ máy Gôngi

+ Trung thể

- Nhân:

+ Nhiễm sắc thể

+ Nhân con

Câu hỏi 2

Hãy giải thích mối quan hệ thống nhất về chức năng giữa màng sinh chất, chất tế bào và nhân tế bào

ĐÁP ÁN

- Màng sinh chất Giúp tế bào trao đổi chất với môi trường trong (nước mô):

+ Lấy các chất cần thiết: O₂, chất dinh dưỡng...

+ Thải các chất bài tiết: CO₂, urê...

- Chất tế bào: thông qua các bào quan thực hiện các chức năng như:

+ Thực hiện các hoạt động sống

+ Cung cấp năng lượng cho các hoạt động sống.

+ Tổng hợp và vận chuyển các chất tới nơi cần.

+ Giúp tế bào phân chia.

- Nhân: Điều khiển mọi hoạt động sống do:

+ Chứa thông tin quy định mọi cấu trúc prôtêin và hoạt động của tế bào.

+ Tổng hợp rARN

+ Nguyên liệu hình thành nên ribôxôm.

» Xem tiếp [Câu hỏi bài 3 trang 12 sgk Sinh 8](#)

» Truy cập doctailieu.com để cập nhật đầy đủ đáp án các bài tập trong [Chương 1. Khái quát về cơ thể người](#) - sgk Sinh 8 hoặc hướng dẫn soạn [Sinh học lớp 8](#) khác.