

BÀI 5 TRANG 19 SGK SINH 8

| GIẢI BÀI TẬP SGK SINH HỌC LỚP 8 |

BÀI THU HOẠCH

1. Tóm tắt phương pháp làm tiêu bản mô cơ vân

- Cách tiến hành:

+ Bước 1: Rửa da đùi ếch, lấy bắp cơ đùi hoặc miếng thịt lợn còn tươi đặt lên lam kính.

+ Bước 2: Dùng kim mũi nhọn rửa bao cơ theo chiều dọc bắp cơ, dùng ngón cái và ngón trỏ đặt hai bên mép rửa, ấn nhẹ, lúc này nhìn thấy các tế bào cơ.

+ Bước 3: Dùng kim mũi mác gạt nhẹ cho các tế bào cơ tách khỏi bắp cơ dính vào bản kính, rồi bỏ bắp cơ ra.

+ Bước 4: Nhỏ vài giọt dung dịch sinh lý 0,65 % NaCl lên các tế bào cơ, đặt lam, quan sát dưới kính hiển vi.

- Lưu ý:

+ Muốn quan sát thấy nhân thì nhỏ thêm giọt axit axêtic

+ Đặt la men sao cho không có bọt khí

+ Điều chỉnh kính hiển vi từ vật kính nhỏ đến vật kính lớn

- Yêu cầu:

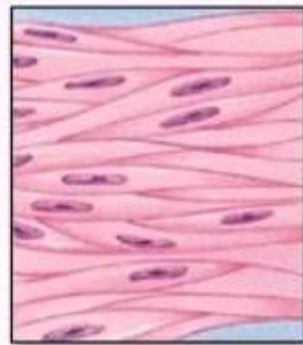
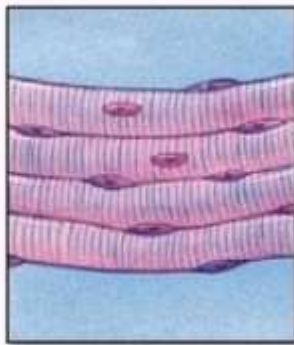
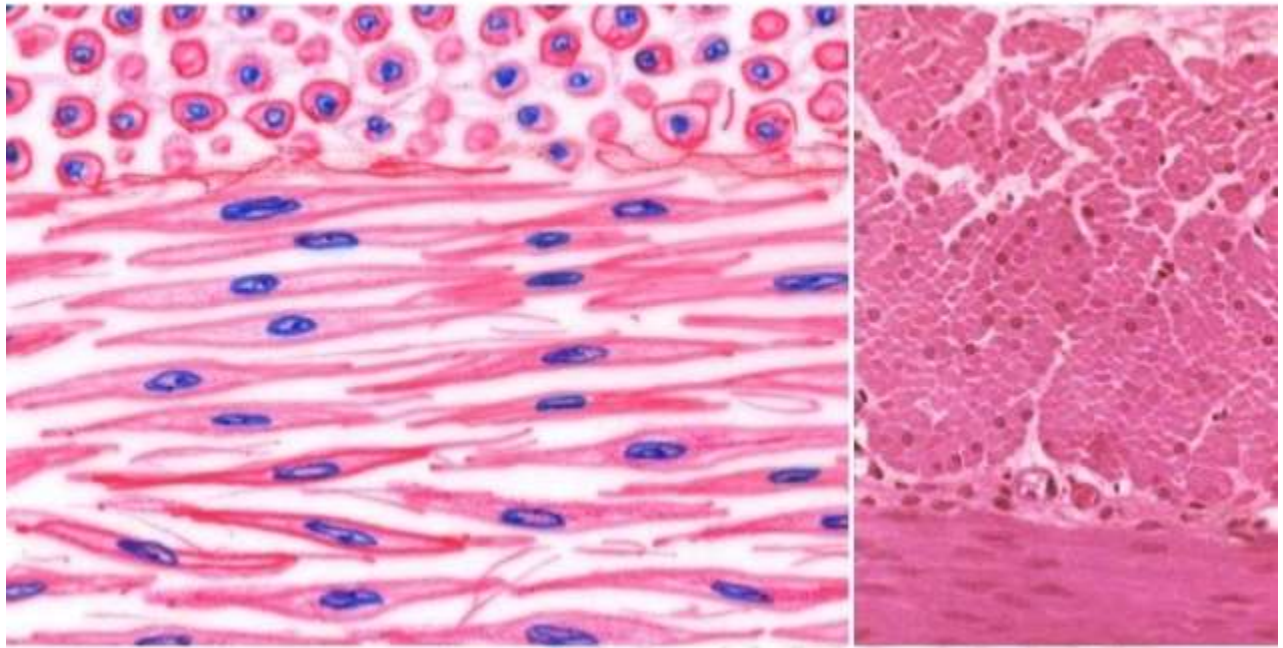
+ Quan sát các phần của tế bào như: màng, chất tế bào, vân ngang, nhân.

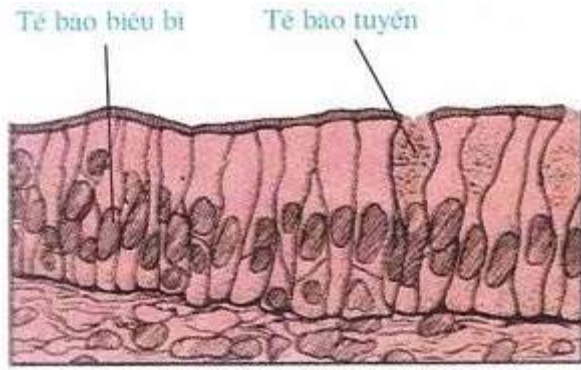
2. Vẽ hình, chú thích đầy đủ hình vẽ các loại mô đã quan sát được

- HS quan sát tiêu bản và vẽ lại vào bài thu hoạch của mình các loại mô đã quan sát được.

Dưới đây là một số hình ảnh về một số loại mô:

Mô cơ trơn





Mô biểu bì ở dạ dày

Cơ quan: Cơ trơn

Tế bào: Cơ trơn

