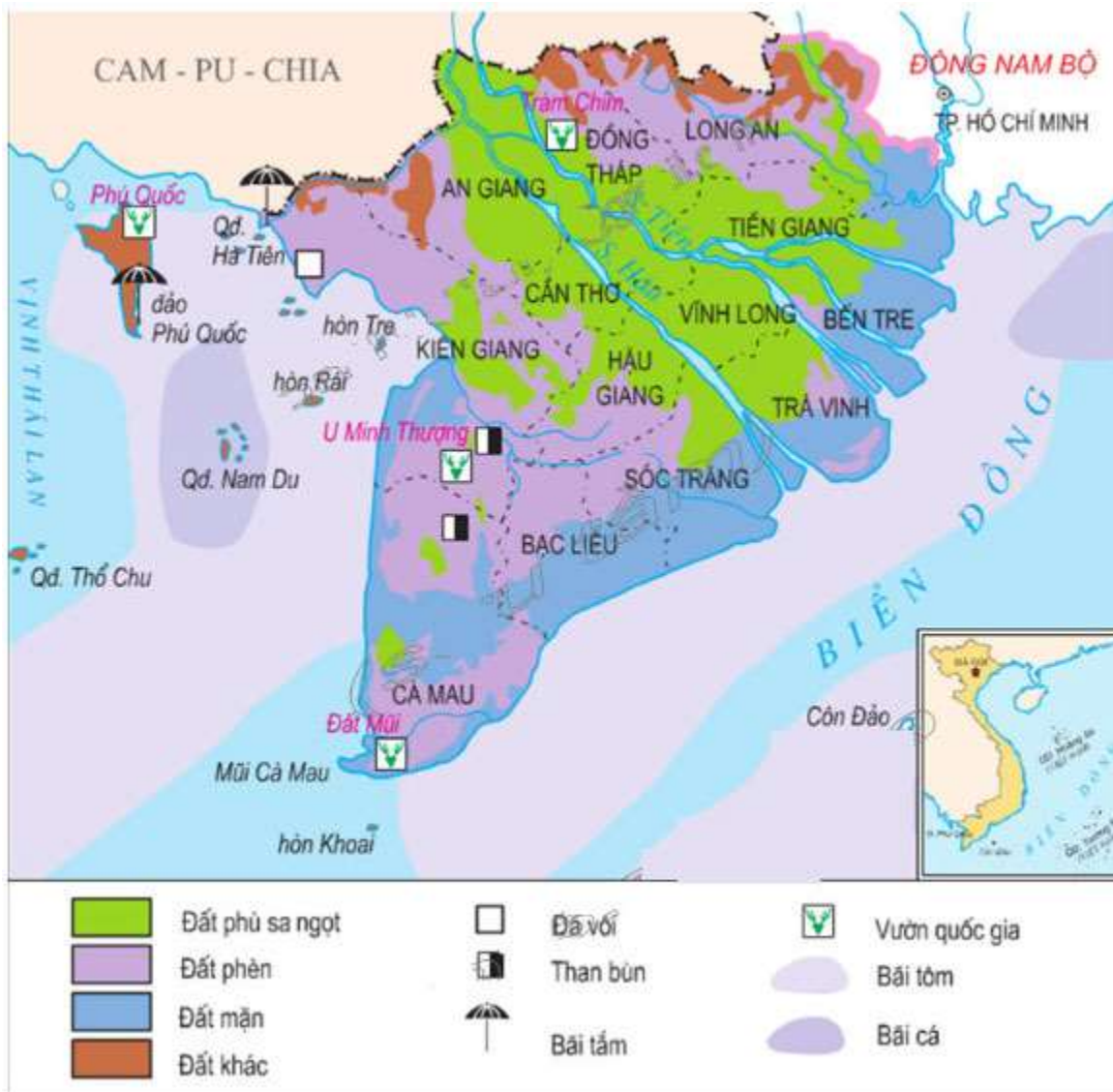


CÂU HỎI THẢO LUẬN 2 TRANG 125 SGK ĐỊA 9

Đề bài:

Dựa vào hình 35.1, hãy cho biết các loại đất chính ở đồng bằng sông Cửu Long và sự phân bố của chúng.



Trả lời:

Đất ở Đồng bằng sông Cửu Long là đất phù sa nhưng tính chất tương đối phức tạp. Ba loại đất chính ở Đồng bằng sông Cửu Long là:

- **Đất phù sa ngọt:**

+ Chiếm khoảng 30% diện tích của đồng bằng, là loại đất tốt nhất, thuận lợi cho sản xuất nông nghiệp.

+ Phân bố thành một dải dọc sông Tiền và sông Hậu, ngoài phạm vi tác động của thủy triều

- **Đất phèn:**

+ Có diện tích lớn nhất, chiếm khoảng 41% diện tích của đồng bằng, phần lớn đã được cải tạo để trồng lúa, cây ăn quả...

+ Phân bố tập trung ở Đồng Tháp Mười, Tứ giác Long Xuyên và vùng trung tâm bán đảo Cà Mau

- **Đất mặn:**

+ Chiếm khoảng 19% diện tích của đồng bằng, đang được cải tạo dần để trồng lúa, cói kết hợp nuôi thủy sản và trồng rừng.

+ Phân bố thành một dải ven Biển Đông và ven vịnh Thái Lan.