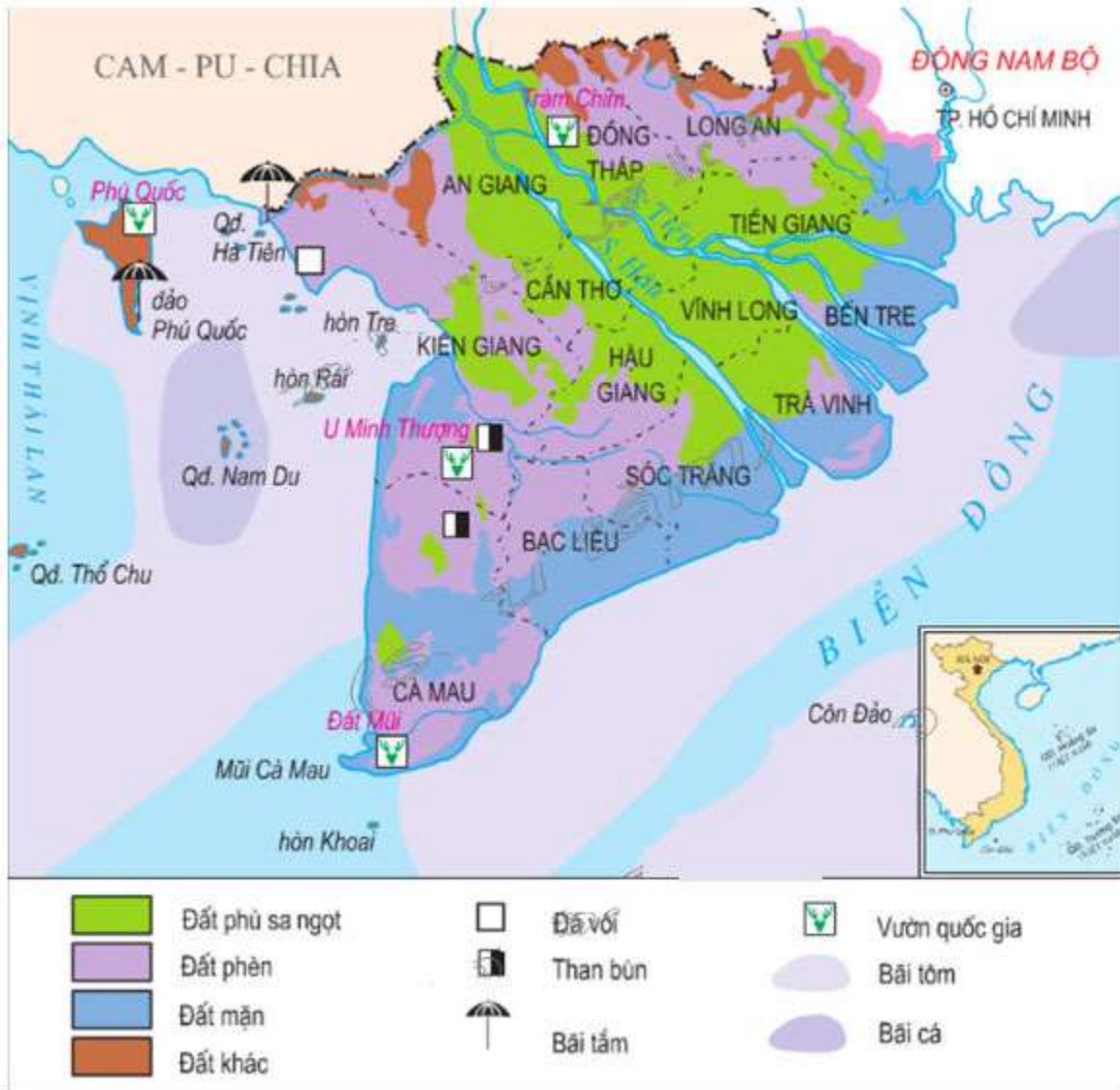


## CÂU HỎI THẢO LUẬN 1 TRANG 125 SGK ĐỊA 9

**Đề bài:**

Dựa vào hình 35.1, hãy xác định ranh giới và nêu ý nghĩa vị trí địa lí của vùng Đồng bằng sông Cửu Long.



**Trả lời:**

- Phạm vi lãnh thổ của Đồng bằng sông Cửu Long: nằm ở phía Nam lãnh thổ nước ta

- Phía tây giáp Đông Nam Bộ, phía bắc giáp Campuchia, phía đông nam giáp Biển Đông, phía tây nam giáp vịnh Thái Lan (một bộ phận của Biển Đông).

- Ý nghĩa vị trí địa lí của Đồng bằng sông Cửu Long:

- Liên kề với Đông Nam Bộ là vùng kinh tế phát triển năng động nhất cả nước, là thị trường tiêu thụ nhiều sản phẩm của Đồng bằng sông Cửu Long (nông sản, thủy sản) và sử dụng nhiều lao động của đồng bằng.

- Giáp Campuchia với đường biên giới dài và giao lưu rất thuận lợi (cả đường bộ và đường sông), Đồng bằng sông Cửu Long có lợi thế để phát triển các mối quan hệ hợp tác với các nước Tiểu vùng sông Mê công.

- Giáp Biển Đông với bờ biển dài và các vùng biển rộng lớn. Các vùng biển có nhiều bãi tôm, bãi cá, bờ biển có nhiều bãi triều, rừng ngập mặn, cửa sông thuận lợi cho việc đánh bắt và nuôi trồng thủy sản, giao lưu với nhiều vùng trong nước và nước ngoài bằng đường biển.

- Ở cực nam của đất nước, gần xích đạo, khí hậu của Đồng bằng sông Cửu Long có tính chất cận xích đạo rõ rệt, nguồn nhiệt ẩm dồi dào, thời tiết ít biến động, ít thiên tai. Đồng bằng sông Cửu Long có điều kiện thuận lợi để phát triển nền nông nghiệp nhiệt đới quanh năm, đặc biệt là trồng lúa nước và các cây ăn quả nhiệt đới.