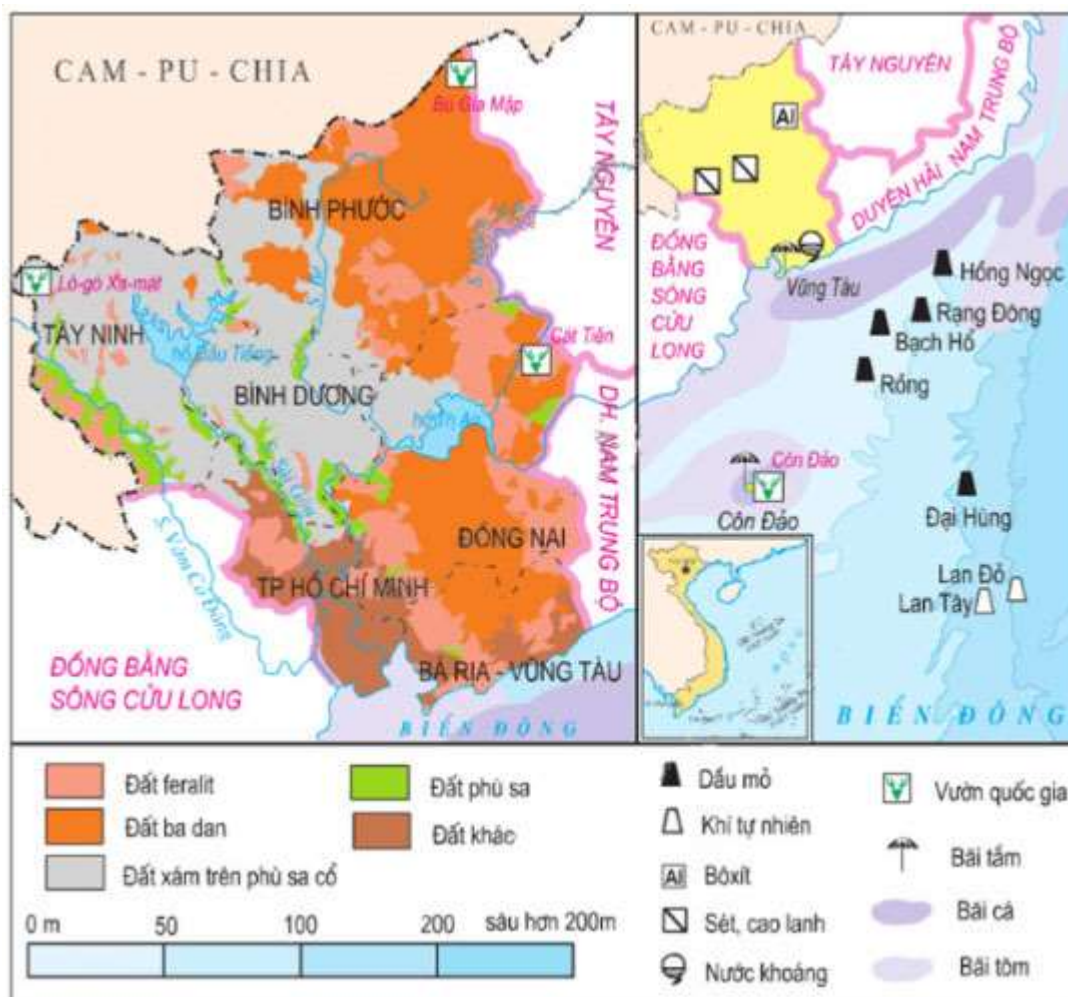


CÂU HỎI THẢO LUẬN SỐ 1 TRANG 113 SGK ĐỊA 9

Đề bài:

Dựa vào hình 31.1, hãy xác định ranh giới và nêu ý nghĩa vị trí địa lí của vùng Đông Nam Bộ.



Trả lời:

- *Vị trí địa lí và phạm vi lãnh thổ vùng Đông Nam Bộ:*

- Phía Đông giáp Tây Nguyên và Duyên hải Nam Trung Bộ, phía Bắc giáp Campuchia, phía Nam giáp biển Đông, phía Tây giáp đồng bằng sông Cửu Long.

- Phạm vi lãnh thổ: vùng có diện tích là 23,6 nghìn km², bao gồm: TP. Hồ Chí Minh, Bình Dương, Bình Phước, Tây Ninh, Đồng Nai, Bà Rịa – Vũng Tàu.

- *Ý nghĩa vị trí địa lí:*

- Liền kề các vùng nguyên liệu lớn:

+ Phía Tây giáp Tây Nguyên và duyên hải Nam Trung Bộ là vùng có nguồn nguyên liệu về các sản phẩm nông – lâm – ngư nghiệp, nguyên liệu khoáng sản, nguồn thủy năng dồi dào.

+ Phía Nam giáp đồng bằng sông Cửu Long là vùng trọng điểm lương thực của cả nước.

+ Các vùng trên cũng là những thị trường tiêu thụ sản phẩm của Đông Nam Bộ.

- Phía Nam giáp biển Đông: vùng biển giàu tiềm năng về thủy sản, dầu khí, giao thông vận tải biển, du lịch biển — đảo, có điều kiện phát triển tổng hợp kinh tế biển, thuận lợi trong giao lưu phát triển kinh tế - xã hội với các vùng trong cả nước và các nước trên thế giới.