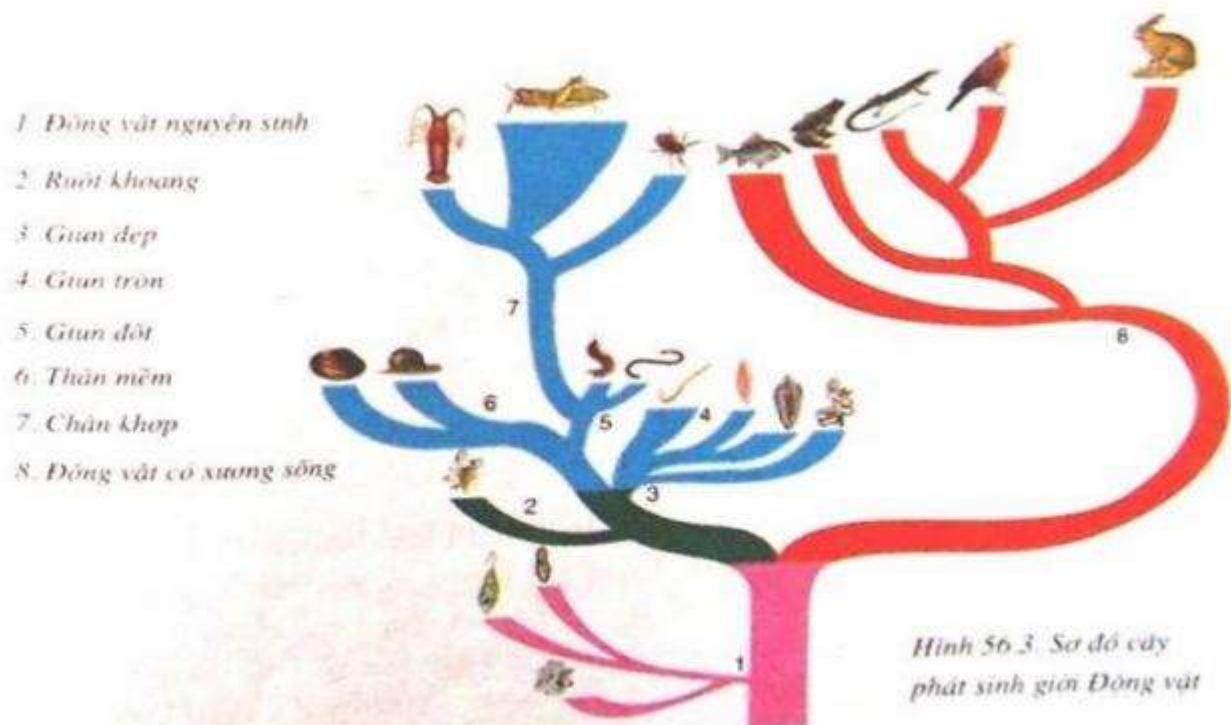


HƯỚNG DẪN GIẢI CÂU HỎI BÀI 56 TRANG 184

SÁCH GIÁO KHOA SINH HỌC 7

Câu hỏi

Quan sát, đọc chú thích trên sơ đồ cây phát sinh hình 56.3, trả lời những câu hỏi sau:



Sơ đồ cây phát sinh giới Động vật

- Cho biết ngành chân khớp có quan hệ họ hàng gần gũi với ngành thân mềm hơn hay với động vật có xương sống hơn.

- Cho biết ngành thân mềm có quan hệ họ hàng gần gũi với ngành ruột khoang hơn hay với ngành giun đốt hơn.

Ôn tập câu hỏi thảo luận [bài 56 trang 182 sgk Sinh học 7](#)

HƯỚNG DẪN GIẢI BÀI TẬP SINH HỌC 7: BÀI 56 TRANG 184

- Ngành chân khớp có mối quan hệ họ hàng gần gũi với ngành Thân mềm hơn vì chúng đều thuộc nhóm động vật không xương sống

- Ngành thân mềm có quan hệ họ hàng gần gũi với ngành giun đốt hơn.

- [Hướng dẫn soạn sinh 7, chương 7: Sự tiến hóa của động vật](#)
- Xem tiếp: [Giải bài 1 trang 184 sgk Sinh học 7](#)