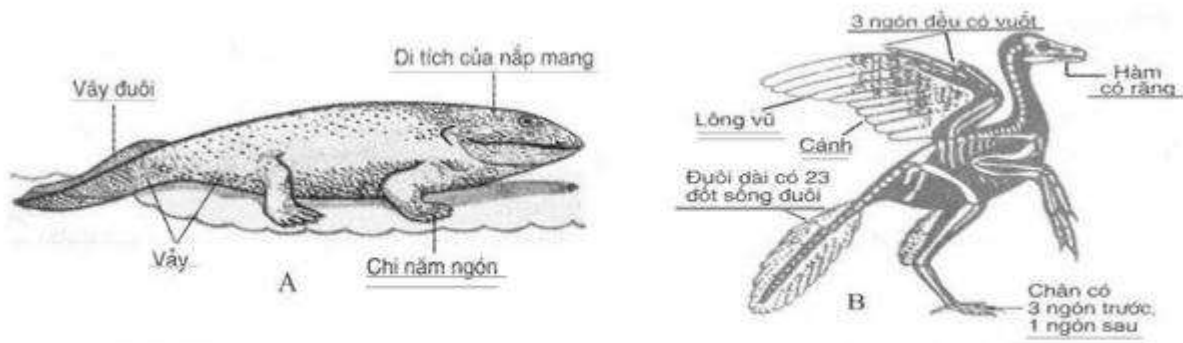


HƯỚNG DẪN GIẢI CÂU HỎI BÀI 56 TRANG 182

SÁCH GIÁO KHOA SINH HỌC 7

Câu hỏi

- Trên hình 56.2A, hãy gạch chân 1 nét những đặc điểm của lưỡng cư cổ giống với cá vây chân cổ, gạch 2 gạch những đặc điểm lưỡng cư cổ giống lưỡng cư ngày nay.
- Trên hình 56.2B, hãy gạch chân 1 nét những đặc điểm của chim cổ giống với bò sát ngày nay.
- Những đặc điểm giống và khác nhau đó nói lên điều gì về mối quan hệ họ hàng giữa lưỡng cư cổ và cá vây chân cổ, chim cổ và bò sát cổ.



Hình 56.2.

HƯỚNG DẪN GIẢI BÀI TẬP SINH HỌC 7: BÀI 56 TRANG 182

- Hình 56.2 A:
 - + Đặc điểm của lưỡng cư cổ giống với cá vây chân cổ là di tích nắp mang, vây đuôi, vây
 - + Đặc điểm của lưỡng cư cổ giống với lưỡng cư ngày nay là : chi năm ngón
- Hình 56.2B:
 - + Những đặc điểm của chim cổ giống với bò sát ngày nay là : đuôi dài, 3 ngón đều có vuốt, lông vũ, cánh, hàm có răng

=> Cá vây chân cở có thể là tổ tiên của lưỡng cư cở, còn bò sát cở có thể là tổ tiên của chim cở.

- [Hướng dẫn soạn sinh 7, chương 7: Sự tiến hóa của động vật](#)
- Xem tiếp: Câu hỏi thảo luận [bài 56 trang 184 sgk Sinh học 7](#)