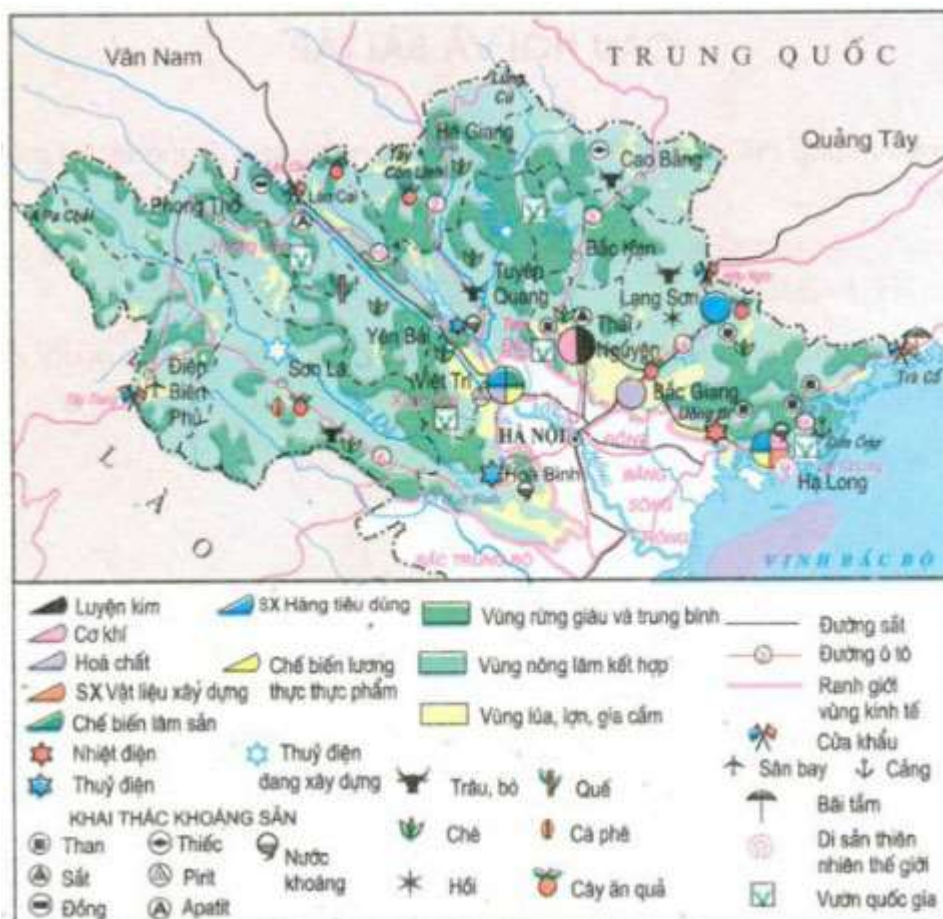


GIẢI BÀI TẬP CÂU HỎI THẢO LUẬN SỐ 2 TRANG 68 SGK ĐỊA LÍ 9

Đề bài:

Xác định trên hình 18.1, các tuyến đường sắt, đường ô tô xuất phát từ thủ đô Hà Nội đi đến các thành phố, thị xã của các tỉnh biên giới Việt – Trung và Việt - Lào.



Hình 18.1. Lược đồ kinh tế vùng Trung du và miền núi Bắc Bộ

Trả lời:

- Các tuyến đường sắt:

+ Hà Nội – Lào Cai – Trung Quốc.

+ Hà Nội – Đồng Đăng – Trung Quốc.

- Các tuyến đường ô tô:

+ Quốc lộ 1A: Hà Nội – Lạng Sơn – Hữu Nghị.

+ Quốc lộ 3: Hà Nội – Thái Nguyên – Bắc Kạn.