

BÀI 2 TRANG 70 SÁCH GIÁO KHOA ĐỊA LÍ 9

Đề bài:

Phân tích ảnh hưởng của tài nguyên khoáng sản tới phát triển công nghiệp ở Trung du và miền núi Bắc Bộ.

a) Những ngành công nghiệp khai thác nào có điều kiện phát triển mạnh ? Vì sao ?

b) Chứng minh ngành công nghiệp luyện kim đen ở Thái Nguyên chủ yếu sử dụng nguyên liệu khoáng sản tại chỗ.

c) Trên hình 18.1, hãy xác định :

- Vị trí của vùng mỏ than Quảng Ninh.

- Nhà máy nhiệt điện Uông Bí.

- Cảng xuất khẩu than Cửa Ông.

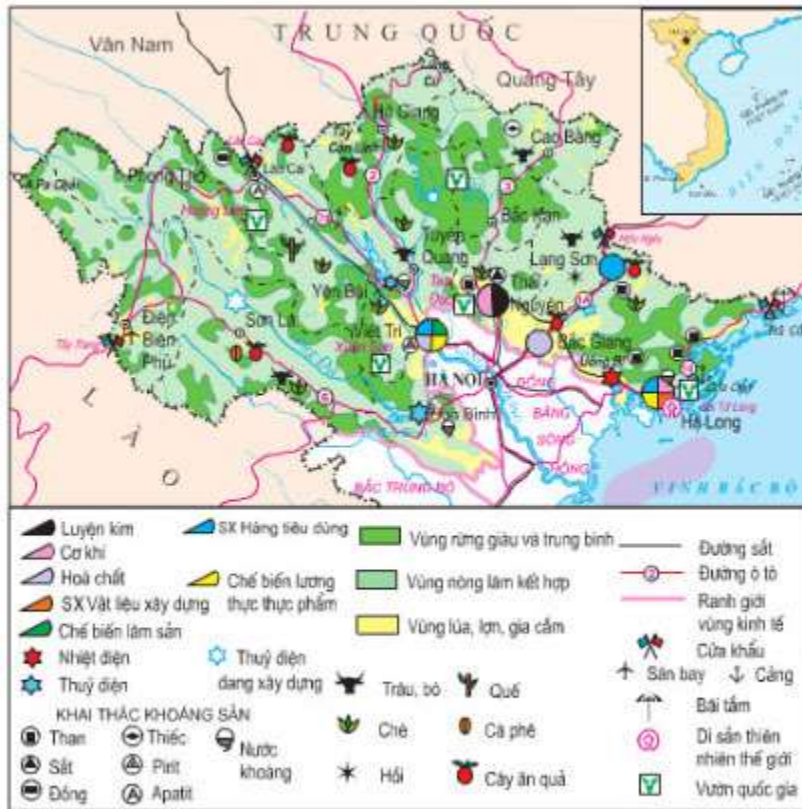
d) Dựa vào hình 18.1 và sự hiểu biết, hãy vẽ sơ đồ thể hiện mối quan hệ giữa sản xuất và tiêu thụ sản phẩm than theo mục đích:

- Làm nhiên liệu cho các nhà máy nhiệt điện.

- Phục vụ nhu cầu tiêu dùng than trong nước.

- Xuất khẩu

Trả lời:



Hình 18.1. Lược đồ kinh tế vùng Trung du và miền núi Bắc Bộ

a) Những ngành công nghiệp khai thác có điều kiện phát triển mạnh là: khai thác than, apatit, đá vôi và các quặng kim loại sắt, đồng, chì, kẽm.

Do các mỏ khoáng sản trên có trữ lượng khá, điều kiện khai thác tương đối thuận lợi, nhu cầu trong nước lớn (phục vụ công nghiệp hóa, hiện đại hóa) và có giá trị xuất khẩu.

- Than:

+ Than đá có trữ lượng và chất lượng tốt nhất Đông Nam Á (vùng than Quảng Ninh với hơn 3 tỉ tấn). Ngoài ra còn phân bố ở Thái Nguyên, Na Dương.

+ Làm nhiên liệu cho các nhà máy nhiệt điện, chất đốt cho sinh hoạt và có giá trị xuất khẩu

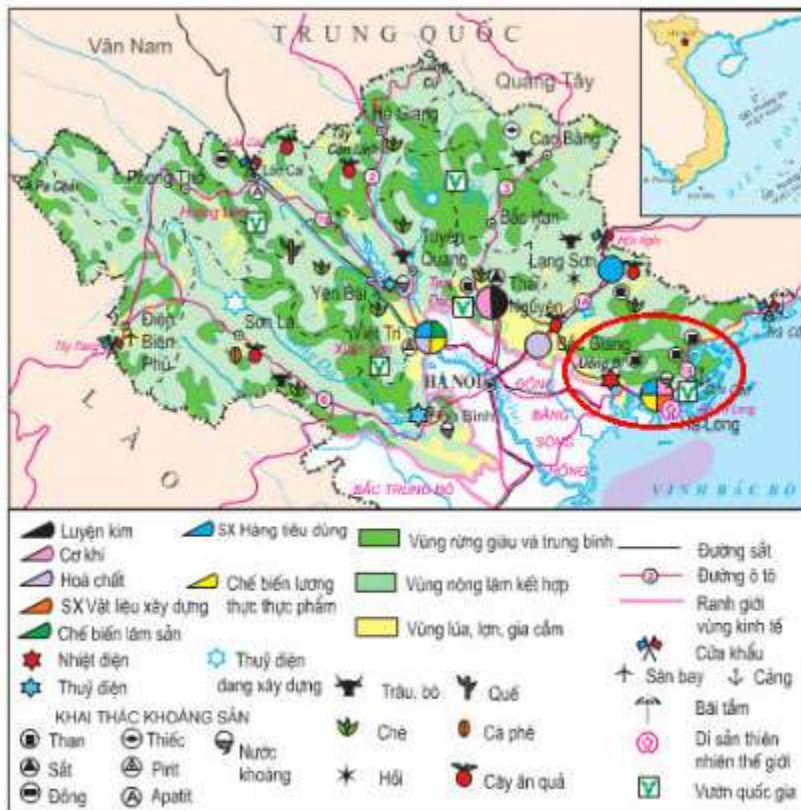
- **Apatit** (Lào Cai) → sản xuất phân bón phục vụ cho nông nghiệp

- **Các kim loại:** sắt (Thái Nguyên, Hà Giang), đồng (Lào Cai), chì- kẽm (Tuyên Quang), thiếc (Cao Bằng) → phát triển công nghiệp luyện kim → công nghiệp cơ khí, điện tử...

b) Ngành công nghiệp luyện kim đen ở Thái Nguyên chủ yếu sử dụng nguyên liệu khoáng sản tại chỗ:

Công nghiệp luyện kim đen ở Thái Nguyên sử dụng các nguyên liệu tại Thái Nguyên như sắt Trại Cau, than mỡ Phấn Mễ hoặc gần Thái Nguyên như Mangan của mỏ Trùng Khánh (Cao Bằng).

c) Xác định vị trí mỏ than Quảng Ninh, nhà máy nhiệt điện Uông Bí và cảng xuất khẩu than Cửa Ông.



Hình 18.1. Lược đồ kinh tế vùng Trung du và miền núi Bắc Bộ

d) Sơ đồ thể hiện mối quan hệ giữa sản xuất và tiêu thụ sản phẩm than theo mục đích:

- Làm nhiên liệu cho các nhà máy nhiệt điện.
- Phục vụ nhu cầu tiêu dùng than trong nước.
- Xuất khẩu

