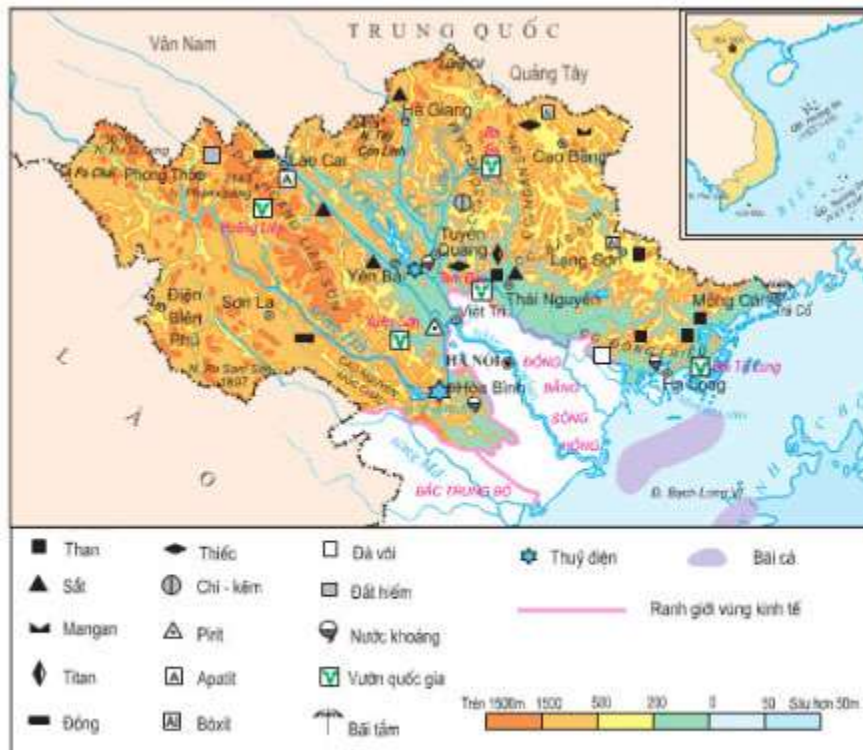


## BÀI 1 TRANG 70 SGK ĐỊA LÍ 9

### Đề bài:

Xác định trên hình 17.1 vị trí của các mỏ: than, sắt, mangan, thiếc, bôxít, apatit, đồng, chì, kẽm.

### Trả lời:



Hình 17.1. Lược đồ tự nhiên vùng Trung du và miền núi Bắc Bộ

### Vị trí các mỏ khoáng sản:

+ Than: Quảng Ninh, Thái Nguyên, Lạng Sơn

+ Sắt: Thái Nguyên, Yên Bái, Hà Giang

+ Mangan: Cao Bằng, Tuyên Quang

+ Bô xít: Cao Bằng, Lạng Sơn

+ Apatit: Lào Cai

+ Đồng: Lào Cai, Sơn La

+ Chì – Kẽm: Bắc Cạn