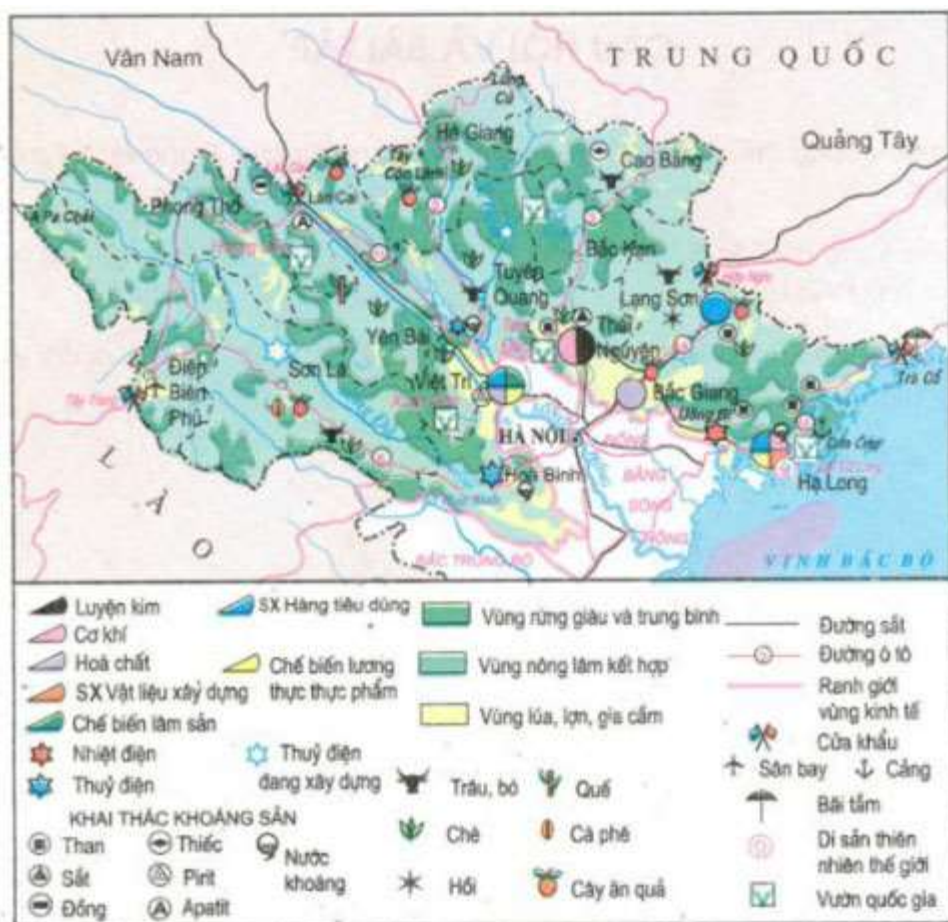


CÂU HỎI THẢO LUẬN 1 TRANG 68 SGK ĐỊA LÍ 9

Đề bài:

Căn cứ vào hình 18.1, xác định địa bàn phân bố các cây công nghiệp lâu năm chè, hồi.

Nhờ những điều kiện thuận lợi nào mà cây chè chiếm tỉ trọng lớn về diện tích và sản lượng so với cả nước?



Hình 18.1. Lược đồ kinh tế vùng Trung du và miền núi Bắc Bộ

Trả lời:

- Địa bàn phân bố các cây công nghiệp lâu năm chè, hồi :

- Cây chè: Các tỉnh Sơn La (Mộc Châu), Hà Giang, Thái Nguyên.
- Cây hồi: Lạng Sơn.

- Cây chè chiếm tỉ trọng lớn về diện tích và sản lượng so với cả nước nhờ những điều kiện thuận lợi sau:

- Khí hậu cận nhiệt đới của vùng thích hợp với điều kiện sinh thái của cây chè.
- Địa hình đồi trung du rộng lớn, đất feralit màu mỡ thuận lợi cho hình thành các vùng chuyên canh cây chè rộng lớn.
- Nguồn nước tưới dồi dào.
- Người dân có nhiều kinh nghiệm trong trồng và chăm sóc cây chè.