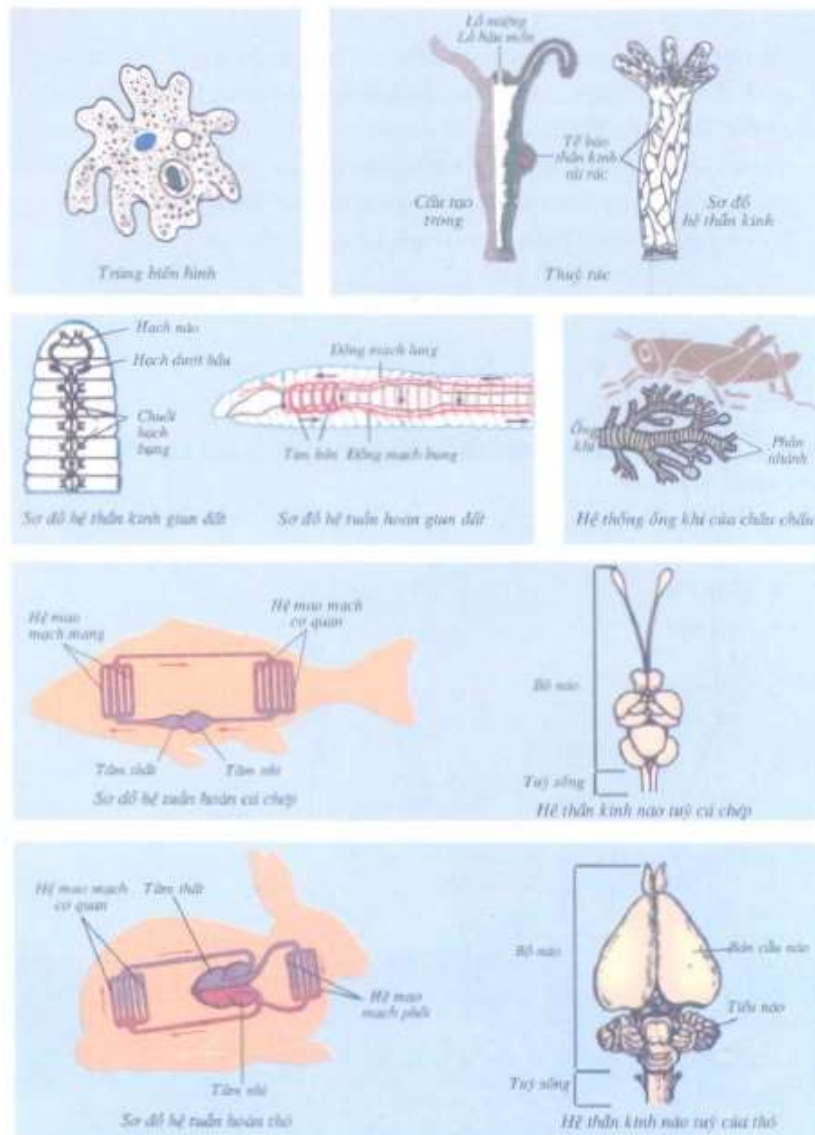


# HƯỚNG DẪN GIẢI CÂU HỎI BÀI 54 TRANG 176

## SÁCH GIÁO KHOA SINH HỌC 7

### Câu hỏi

Quan sát hình 54.1, đọc các thông tin có liên quan tới hình kết hợp kiến thức đã học, thảo luận, lựa chọn những câu trả lời thích hợp để điền vào bảng sau:



Hình 54.1. Sự tiến hoá một số hệ cơ quan của đại diện các ngành Động vật

## Hướng dẫn giải

Bảng. So sánh một số hệ cơ quan của động vật

Tên động vật	Ngành	Hô hấp	Tuần hoàn	Thần kinh	Sinh dục
Trùng biến hình	Nguyên sinh	Chưa phân hóa	Chưa phân hóa	Chưa phân hóa	Chưa phân hóa
Thủy tức	Ruột khoang	Chưa phân hóa	Chưa phân hóa	Hình mạng lưới	Tuyến sinh dục không có ống dẫn
Giun đất	Giun đốt	Da	Tim chưa có tâm nhĩ và tâm thất, hệ tuần hoàn kín	Hình chuỗi hạch (hạch não, hạch dưới hầu, chuỗi hạch bụng)	Tuyến sinh dục có ống dẫn
Châu chấu	Chân khớp	Hệ thống ống khí	Tim có tâm nhĩ và tâm thất, hệ tuần hoàn hở	Hình chuỗi hạch (hạch não, hạch dưới hầu, chuỗi hạch bụng)	Tuyến sinh dục có ống dẫn
Cá chép	Động vật có xương sống	Mang	Tim có tâm nhĩ và tâm thất, hệ tuần hoàn kín	Hình ống (bộ não và tủy sống)	Tuyến sinh dục có ống dẫn
Ếch đồng	Động vật có xương sống	Da và phổi	Tim có tâm nhĩ và tâm thất, hệ tuần hoàn kín	Hình ống (bộ não và tủy sống)	Tuyến sinh dục có ống dẫn
Thằn lằn	Động vật có xương sống	Phổi	Tim có tâm nhĩ và tâm thất, hệ tuần hoàn kín	Hình ống (bộ não và tủy sống)	Tuyến sinh dục có ống dẫn
Chim bồ câu	Động vật có xương sống	Phổi và túi khí	Tim có tâm nhĩ và tâm thất, hệ tuần hoàn kín	Hình ống (bộ não và tủy sống)	Tuyến sinh dục có ống dẫn
Thỏ	Động vật có xương sống	Phổi	Tim có tâm nhĩ và tâm thất, hệ tuần hoàn kín	Hình ống (bộ não và tủy sống)	Tuyến sinh dục có ống dẫn