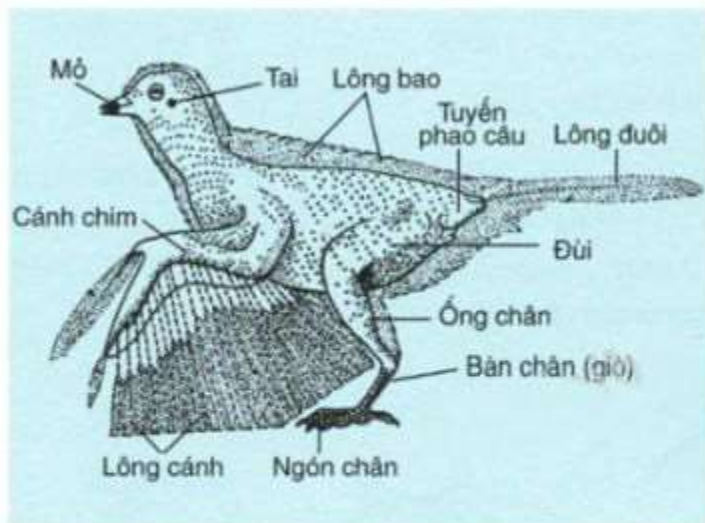


HƯỚNG DẪN GIẢI CÂU HỎI BÀI 41 TRANG 135

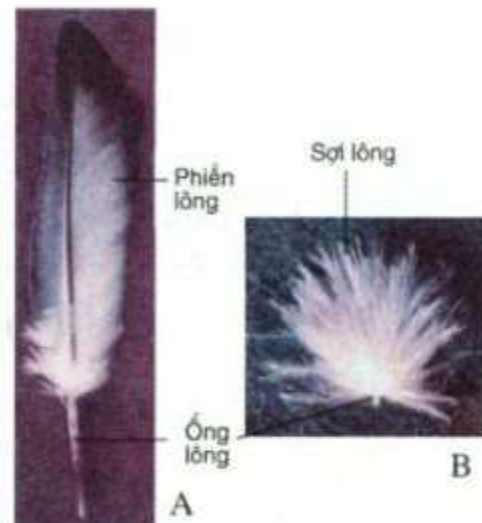
SÁCH GIÁO KHOA SINH HỌC 7

Câu hỏi

Quan sát hình 41.1, hình 41.2, đọc bảng 1, điền vào ô trống của bảng 1.



Hình 41.1. Cấu tạo ngoài chim bồ câu



Hình 41.2. Cấu tạo lông chim bồ câu

A - Lông ống (lông cánh, lông đuôi)
B - Lông tơ.

Hướng dẫn giải

Bảng: Đặc điểm cấu tạo ngoài chim bồ câu

Đặc điểm cấu tạo ngoài	Ý nghĩa thích nghi
Thân: hình thoi	Giảm sức cản không khí khi bay
Chi trước: cánh chim	Tạo động lực nâng cánh và hạ cánh → giúp chim bay
Chi sau: 3 ngón trước, 1 ngón sau, có vuốt	Bám chắc khi đậu hoặc xòe rộng đuôi thẳng giúp chim hạ cánh
Lông ống: Có các sợi lông làm thành phiến mỏng	Bánh lái, làm cho cánh chim dang rộng khi bay
Lông tơ: Có các sợi lông mảnh làm thành	Giữ nhiệt, làm thân chim nhẹ

chum long xóp	
Mỏ: Mỏ sừng bao lấy hàm không có răng	Làm đầu chim nhẹ, giảm sức cản không khí
Cổ: dài, khớp đầu với thân	Phát huy tác dụng các giác quan, bắt mồi, rĩa long