

GIẢI BÀI 3 TRANG 43 SGK SINH HỌC 10. NÊU CẤU TRÚC VÀ CHỨC NĂNG CỦA LIZÔXÔM.

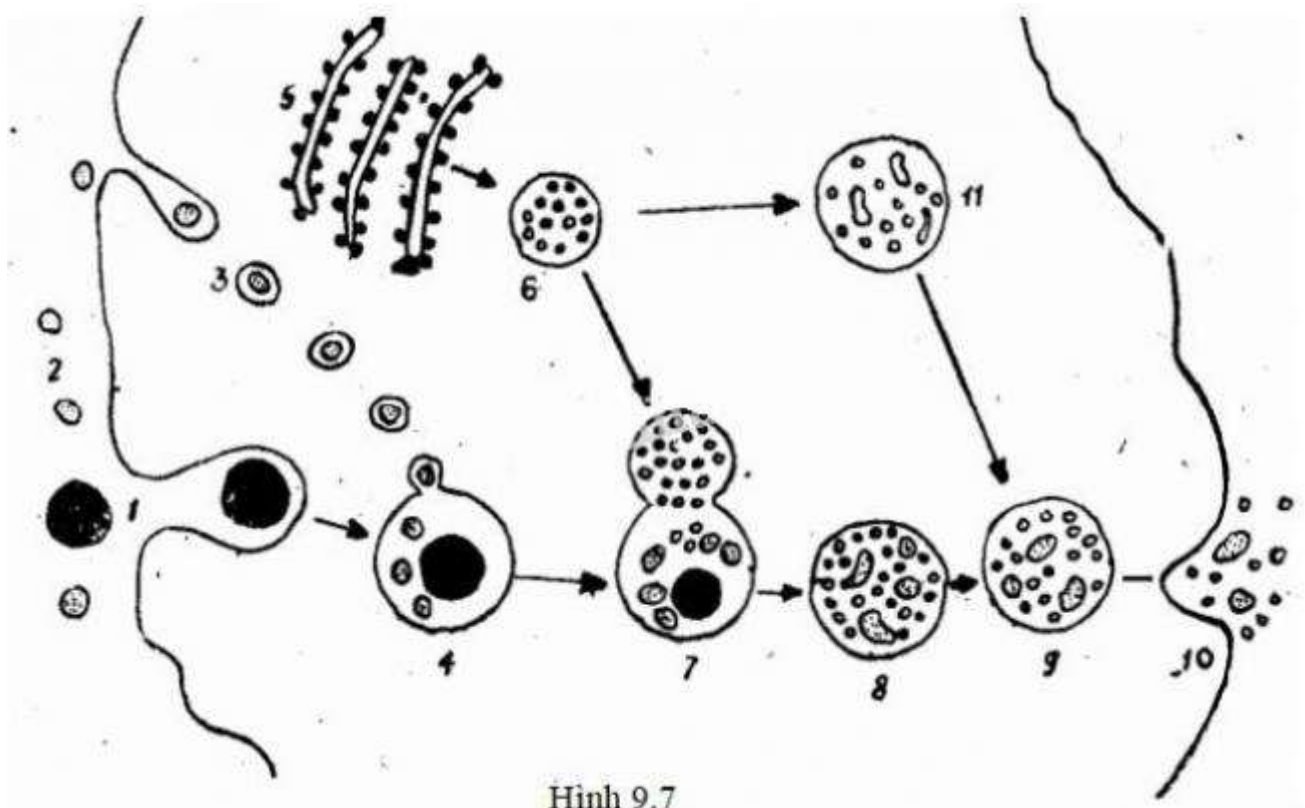
Đề bài

Nêu cấu trúc và chức năng của lizôxôm.

Lời giải

Cấu trúc của lizôxôm: Lizôxôm là bào quan với một lớp màng bao bọc, có nhiều enzym thủy phân.

Chức năng của lizôxôm: Phân huỷ các tế bào già, các tế bào bị thương tổn không có khả năng phục hồi và chúng được ví như một phân xưởng tái chế “rác thải” của tế bào. Quá trình tiêu hoá nội bào diễn ra theo sơ đồ sau (hình 9.7).



Hình 9.7