

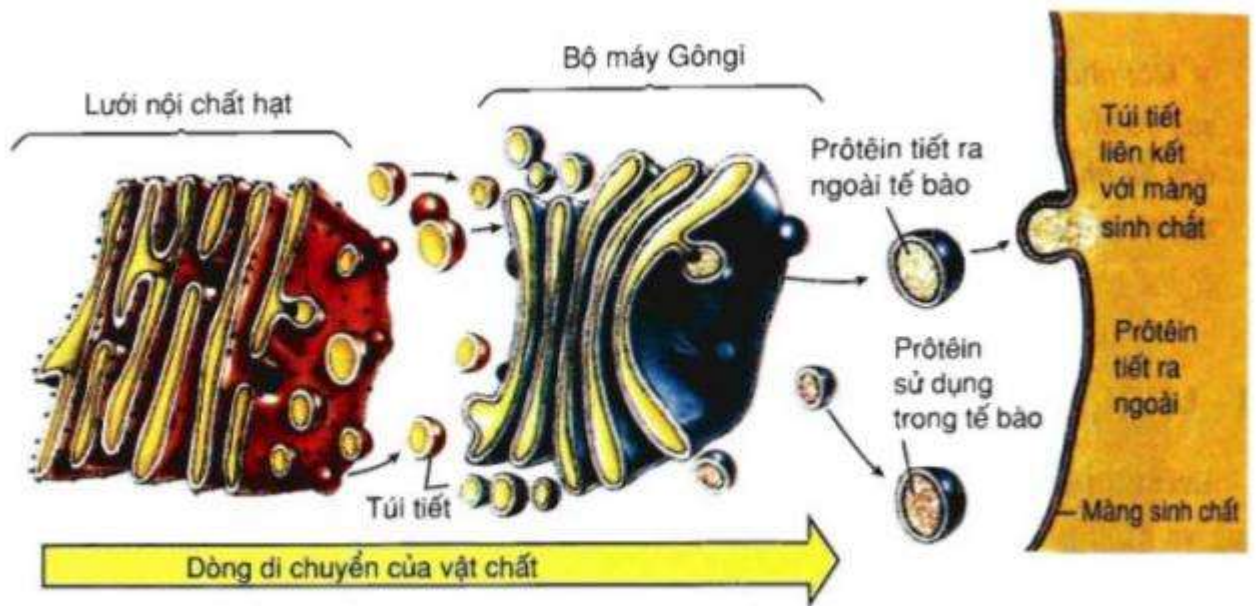
### Đề bài

Trình bày cấu trúc và chức năng của bộ máy Gôngi.

### Lời giải

- Cấu trúc của bộ máy Gôngi: Bộ máy Gôngi là một chồng túi màng dẹp xếp cạnh nhau nhưng cái nọ tách biệt với cái kia.

- Chức năng của bộ máy Gôngi: Nơi lắp ráp, đóng gói và phân phối sản phẩm của tế bào. Prôtêin được tổng hợp từ ribôxôm trên lưới nội chất được gửi đến Gôngi bằng các túi tiết. Tại đây, chúng được gắn thêm các chất khác tạo nên các sản phẩm hoàn chỉnh rồi bao gói vào trong các túi tiết để chuyển đi các nơi trong tế bào hoặc tiết ra khỏi tế bào.



Hình 8.2. Cấu trúc và chức năng của bộ máy Gôngi