

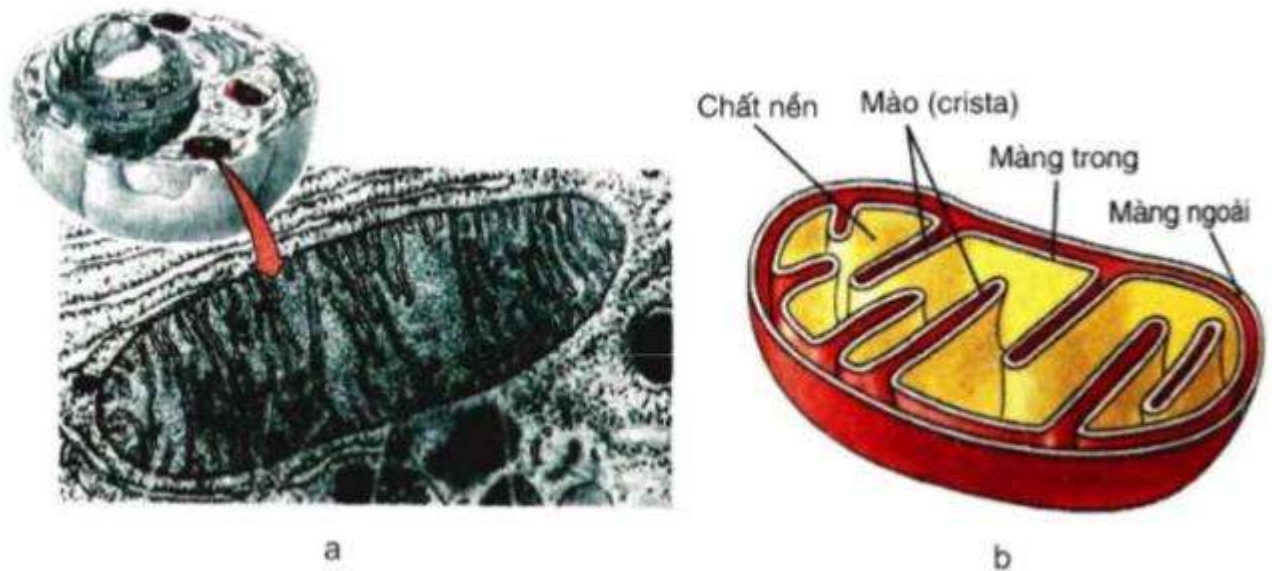
GIẢI BÀI 2 TRANG 43 SGK SINH HỌC 10: NÊU CẤU TRÚC VÀ CHỨC NĂNG CỦA TI THỂ.

Đề bài

Nêu cấu trúc và chức năng của ti thể.

Lời giải

Cấu trúc của ti thể: Ti thể có 2 lớp màng bao bọc. Màng ngoài không gấp khúc, màng trong gấp khúc thành các mào, trên đó chứa nhiều loại enzym hô hấp. Bên trong ti thể là chất nền có chứa cả ADN và ribôxôm.



Hình 9.1. Cấu trúc của ti thể
a) Ảnh chụp lát cắt ngang của ti thể dưới kính hiển vi điện tử;
b) Sơ đồ cấu tạo của ti thể.

Chức năng của ti thể là: Cung cấp nguồn năng lượng chủ yếu của tế bào là các phân tử ATP. Ti thể chứa nhiều enzym hô hấp có nhiệm vụ chuyển hoá đường và các chất hữu cơ khác thành ATP cung cấp năng lượng cho các hoạt động sống của tế bào và cơ thể.