

HƯỚNG DẪN GIẢI CÂU HỎI BÀI 33 TRANG 108

SÁCH GIÁO KHOA SINH HỌC 7

Câu hỏi 1

Dựa vào kết quả quan sát trên mẫu mô trong bài 32, nêu rõ các thành phần của hệ tiêu hóa mà em biết và thử xác định chức năng của mỗi thành phần.

Hướng dẫn giải câu hỏi 1

Cấu tạo	Chức năng	
Ống tiêu hóa: miệng → hầu → thực quản → dạ dày → ruột → hậu môn	Miệng	Nghiền thức ăn (răng)
	Hầu	Chuyển thức ăn xuống thực quản
	Thực quản	Chuyển thức ăn xuống dạ dày
	Dạ dày	Co bóp, nghiền nhuyễn, chuyển hóa thức ăn
	Ruột	Tiêu hóa thức ăn và hấp thụ chất dinh dưỡng
	Hậu môn	Thải chất cặn bã
Tuyến tiêu hóa: Tuyến nước bọt, tuyến gan, tuyến mật	Tuyến nước bọt	Làm mềm thức ăn
	Tuyến gan	Tiết dịch mật, dự trữ chất dinh dưỡng
	Tuyến mật	Chứa dịch mật, có enzyme tiêu hóa thức ăn

Câu hỏi 2

Dựa vào hình 33.1, hoàn chỉnh thông tin dưới đây:

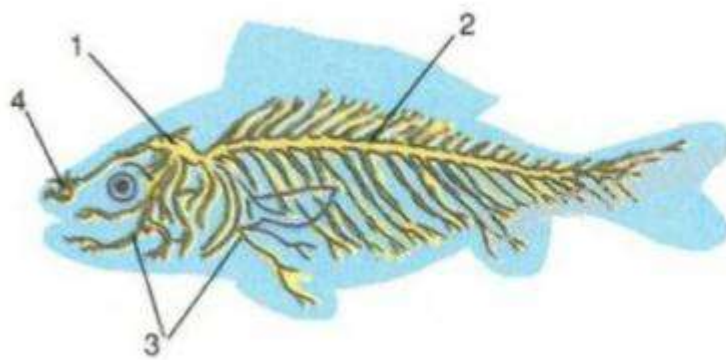
Hướng dẫn giải câu hỏi 2

- 1- Tâm nhĩ
- 2- Tâm thất
- 3- Động mạch chủ bụng

- 4- Các mao mạch mang
- 5- Động mạch chủ lưng
- 6- Các mao mạch ở các cơ quan
- 7- Tĩnh mạch bụng
- 8- Tâm nhĩ

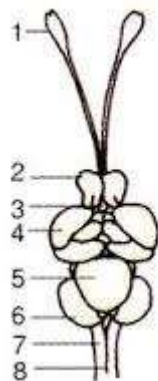
Câu hỏi 3

Dựa vào hình 33.2, hãy nêu rõ các bộ phận của hệ thần kinh ở cá.



Hình 33.2. Sơ đồ hệ thần kinh cá chép
 1. Bộ não ; 2. Tuỷ sống ; 3. Các dây thần kinh ; 4. Hành khứu giác.

Dựa vào hình 33.3, trình bày các thành phần cấu tạo của não bộ của cá chép.



Hình 33.3. Sơ đồ cấu tạo bộ não cá chép
 1. Hành khứu giác ;
 2. Não trước ; 3. Não trung gian ; 4. Não giữa (thủy thị giác) ;
 5. Tiểu não ; 6. Thủy vị giác ; 7. Hành tuỷ ;
 8. Tuỷ sống.

Hướng dẫn giải câu hỏi 3

- Bộ não, tủy sống, các dây thần kinh, hành khứu giác.

- Cấu tạo não cá gồm 5 phần: não trước, não trung gian, não giữa (thùy thị giác), tiểu não, hành tủy.