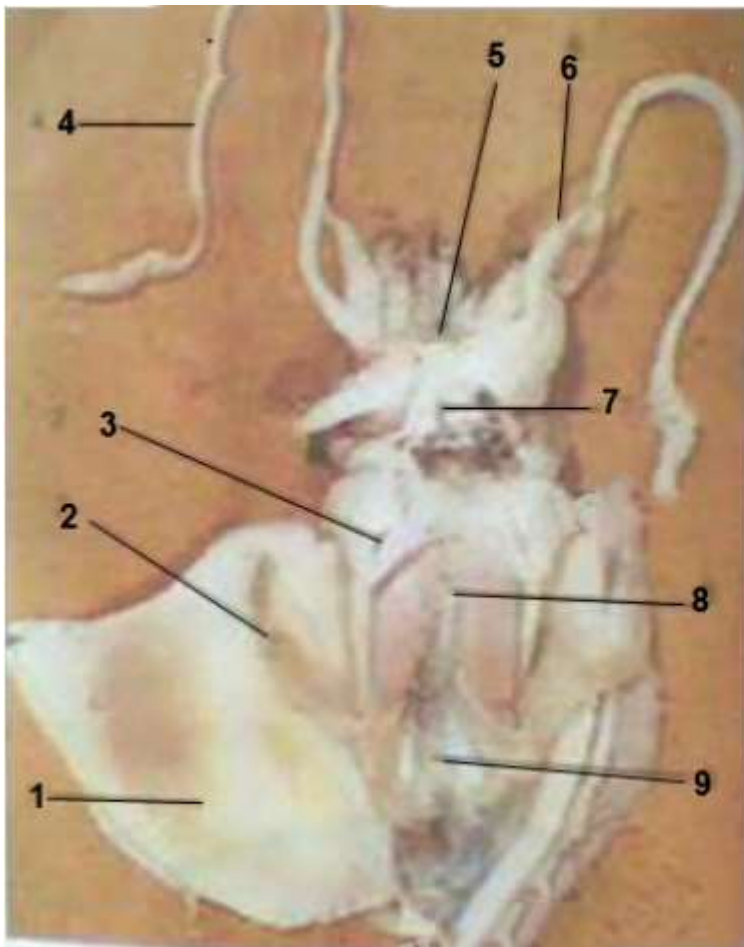


# HƯỚNG DẪN GIẢI CÂU HỎI BÀI 20 TRANG 70

## SÁCH GIÁO KHOA SINH HỌC 7

### Câu hỏi 1

Quan sát hình 20.6, đối chiếu với mẫu vật về cấu tạo trong của mực, nhận biết các bộ phận và ghi số vào các ô trống sao cho tương ứng với các vị trí trên hình vẽ.



H. 20.6. Ảnh chụp  
Cấu tạo trong của mực

- Áo
- Mang
- Khuy cài áo
- Tua dài
- Miệng
- Tua ngắn
- Phễu phụt nước
- Hậu môn
- Tuyến sinh dục

### Hướng dẫn giải câu 1

1. áo
2. mang
3. khuy cài áo

4. tua dài
5. miệng
6. tua ngắn
7. phễu phụt nước
8. hậu môn
9. tuyến sinh dục

### **Câu hỏi 2**

- Hoàn thành chú thích ở các hình 20.1,2,4,5,6.
- Hoàn chỉnh bảng thu hoạch.

### *Hướng dẫn giải câu 2*

- Hình 20.1,2,3,4,5,6 đã hoàn thành bên trên.
- Bảng thu hoạch:

**Bảng Thu hoạch**

<b>STT</b>	<b>Đặc điểm quan sát</b>	<b>Ốc</b>	<b>Trai</b>	<b>Mực</b>
1	Số lớp cấu tạo của vỏ	3	3	1
2	Số chân	1	1	2 + 8
3	Số mắt	2	0	2
4	Có giác bám	0	0	Nhiều
5	Có lông trên tấm miệng	0	Nhiều	0
6	Dạ dày, ruột, gan, túi mực,...			Ruột mang túi mực dạ dày