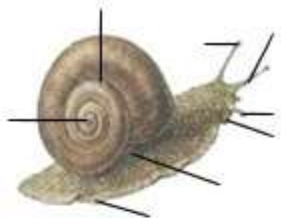


HƯỚNG DẪN GIẢI CÂU HỎI BÀI 20 TRANG 69

SÁCH GIÁO KHOA SINH HỌC 7

Câu hỏi 1

Quan sát hình 20.1, 2, 3 đối chiếu với mẫu vật, nhận biết tên các bộ phận và chú thích bằng số vào hình.



Hình 20.1. Vỏ trên cơ thể ốc sên
1. Tua đầu; 2. Tua miệng; 3. Lỗ miệng;
4. Mắt; 5. Chân; 6. Lỗ Thở;
7. Vòng xoắn vỏ; 8. Đỉnh vỏ



Hình 20.2. Mặt trong vỏ ốc
1. Đỉnh vỏ; 2. Mặt trong vòng xoắn;
3. Vòng xoắn cuối; 4. Lớp xà cừ;
5. Lớp sừng (ở ngoài)



Hình 20.3. Mai mực
Mai mực là vỏ đá vôi tiêu giảm
1. Giai vôi; 2. Vết các lớp đá vôi

Hướng dẫn giải câu 1

- Hình 20.1

1. Tua đầu
2. Tua miệng
3. Lỗ miệng
4. Mắt
5. Chân

6. Lỗ vỏ
 7. Vòng xoắn
 8. Đỉnh vỏ
- Hình 20.2
1. Đỉnh vỏ
 2. Mặt trong vòng xoắn
 3. Vòng xoắn cuối
 4. Lớp xà cừ
 5. Lớp sừng
- Hình 20.3
1. Gai vỏ
 2. Vết các lớp đá vôi

Câu hỏi 2

Quan sát hình 20.4,5 đối chiếu với mẫu vật để nhận biết các bộ phận và chú thích bằng số vào hình

Hướng dẫn giải câu 2

- Hình 20.4:
1. Chân trai
 2. Lớp áo
 3. Tấm mang
 4. ống hút
 5. ống thoát
 6. vết bám cơ khép vỏ

7. cơ khép vỏ

8. vỏ trai

- Hình 20.5:

1. tua dài

2. tua ngắn

3. mắt

4. đầu

5. thân

6. vây bơi

7. giác bám