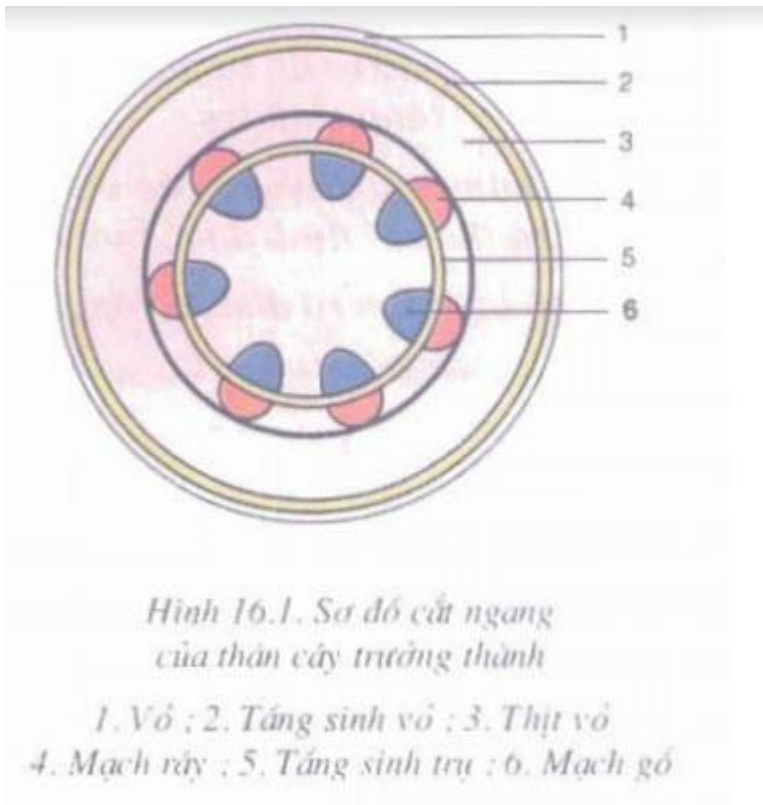


GIẢI SINH HỌC LỚP 6 – CÂU HỎI TRANG 51 SÁCH GIÁO KHOA

Đề bài:

Câu 1: Quan sát hình H.16.1 hãy nhận xét và ghi lại:



- Cấu tạo trong của thân trưởng thành khác gì so với cấu tạo trong của thân non?
- Theo em nhờ bộ phận nào mà thân cây to ra được (Vỏ ? Trụ giữa ? Cả vỏ và trụ giữa?)

Câu 2:

- Vỏ cây to ra nhờ bộ phận nào?
- Trụ giữa to ra nhờ bộ phận nào ?
- Thân cây to ra nhờ đâu?

Trả lời:

Câu 1:

- Thân cây trưởng thành có thêm tầng sinh vỏ và cây sinh trụ.
- Thân cây to ra nhờ vào tầng sinh vỏ và tầng sinh trụ.

Câu 2:

- Vỏ cây to ra nhờ sự phân chia của mô phân sinh ở tầng sinh vỏ.
- Trụ giữa to ra nhờ sự phân chia của mô phân sinh ở tầng sinh trụ.
- Thân cây to ra nhờ sự phân chia của mô phân sinh ở tầng sinh vỏ và tầng sinh trụ.