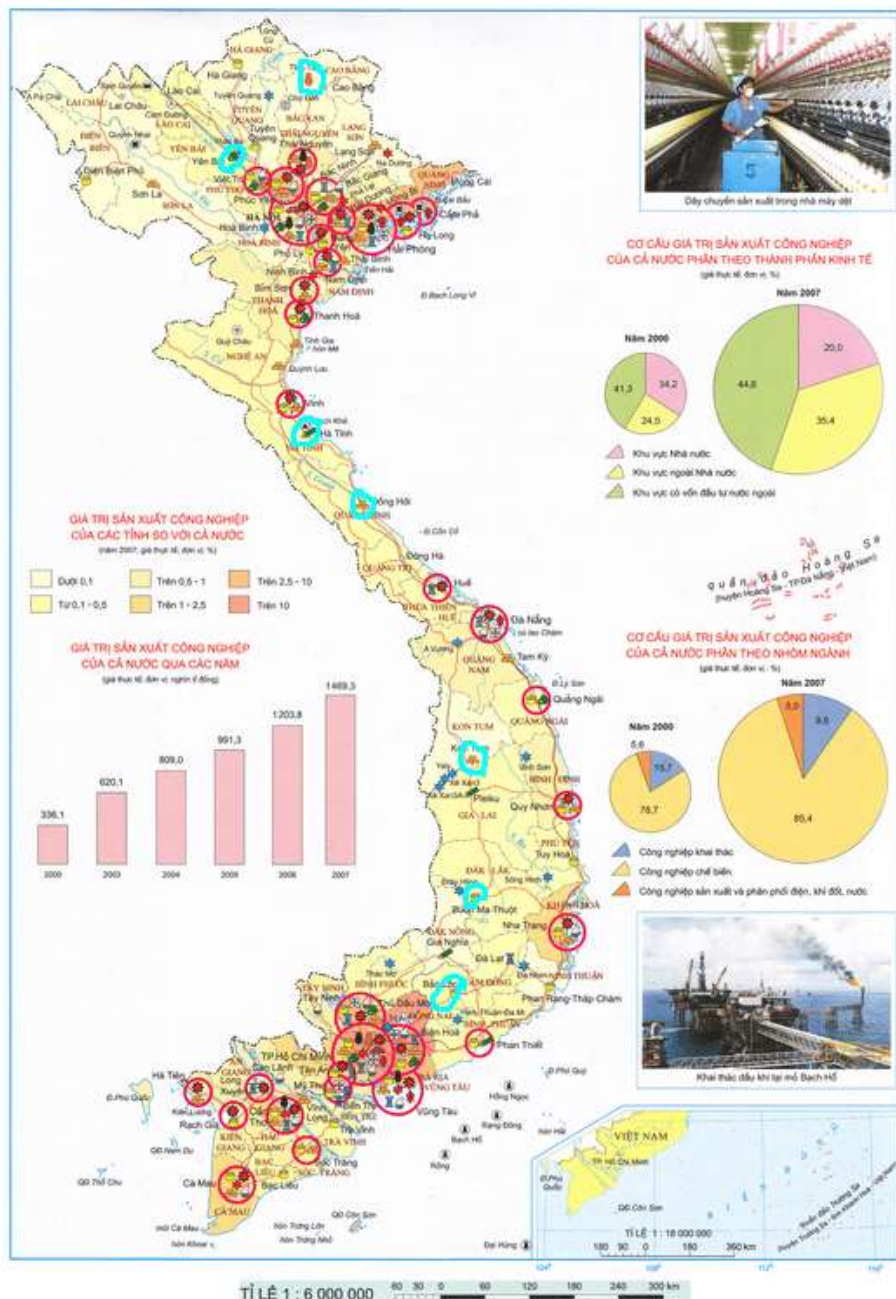


Hướng dẫn trả lời câu hỏi 2 trang 126 SGK Địa lí 12

Đề bài

Hãy xác định một số điểm công nghiệp trên hình 26.2 (hoặc Atlas địa lí Việt Nam).



Lời giải chi tiết

Một số điểm công nghiệp như: Tỉnh Túc (Lào Cai), Yên Bái, Đồng Hới, Hà Tĩnh, Kon Tum, Buôn Ma Thuật, Đắk Nông...