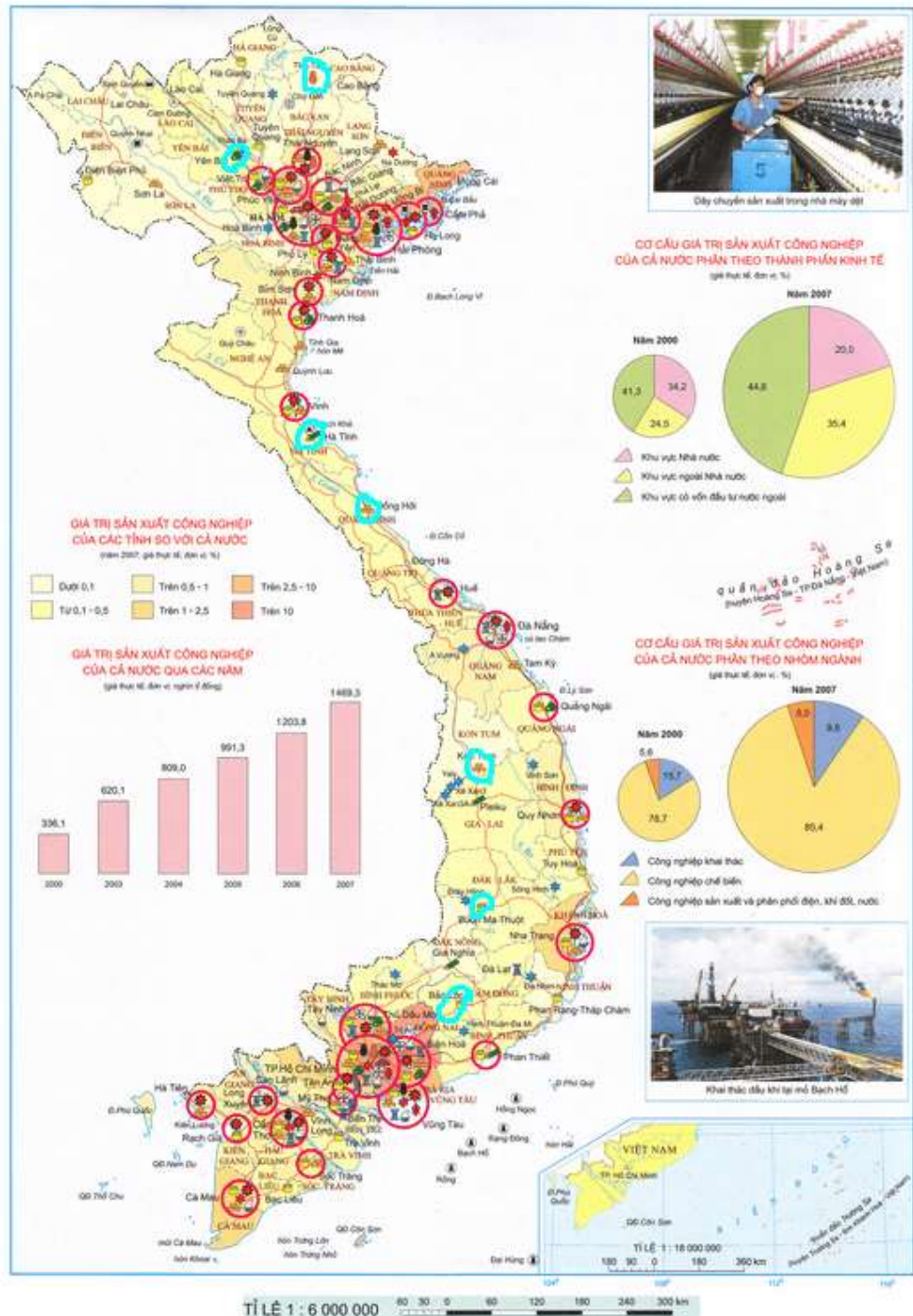


Hướng dẫn trả lời câu hỏi số 2 trang 127 SGK Địa lí 12

Đề bài

Quan sát hình 26.2 (hoặc Atlas Địa lí Việt Nam) hãy xác định các trung tâm công nghiệp rất lớn và lớn, nêu cơ cấu ngành của mỗi trung tâm?



Lời giải chi tiết

- Trung tâm công nghiệp rất lớn: TP. Hồ Chí Minh: Luyện kim đen, luyện kim màu, cơ khí, điện tử, sản xuất ô tô, đóng tàu, hóa chất, sản xuất vật liệu xây dựng, dệt may, chế biến nông sản, sản xuất giấy, xenlulô.

- Các trung tâm công nghiệp lớn:

+ Hà Nội: Luyện kim đen, cơ khí, sản xuất ô tô, điện tử, hóa chất, dệt may, sản xuất vật liệu xây dựng, chế biến nông sản, sản xuất giấy, xenlulô.

+ Hải Phòng: Luyện kim đen, cơ khí, điện tử, đóng tàu, nhiệt điện, dệt may, chế biến nông sản, sản xuất vật liệu xây dựng.

+ Vũng Tàu: Luyện kim đen, cơ khí, đóng tàu, nhiệt điện, hóa chất, dệt may, chế biến nông sản, sản xuất vật liệu xây dựng.

+ Biên Hòa: Cơ khí, điện tử, hóa chất, dệt may, sản xuất vật liệu xây dựng, chế biến nông sản, sản xuất giấy, xenlulô.

+ Thủ Dầu Một: Cơ khí, điện tử, hóa chất, dệt may, sản xuất vật liệu xây dựng, chế biến nông sản, sản xuất giấy, xenlulô.