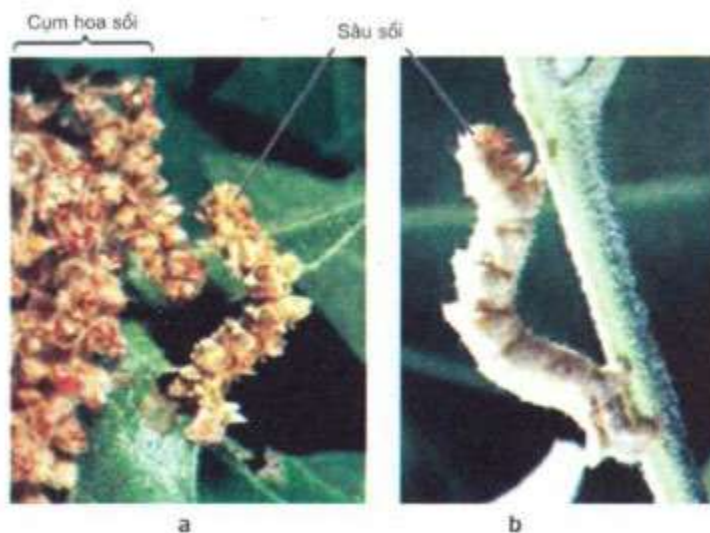


GIẢI SINH LỚP 12: ĐÁP ÁN BÀI 27 TRANG 119 SGK SINH HỌC

Đề bài

Quan sát hình 27.1 và cho biết đặc điểm nào là đặc điểm thích nghi của con sâu sồi trên cây sồi? Giải thích?



Hình 27.1. Hai dạng thích nghi của cùng một loài sâu sồi : a) Sâu sồi mùa xuân ; b) Sâu sồi mùa hè

Lời giải

Quan sát hình 27.1 ta thấy sâu sồi thay đổi hình dạng và màu sắc thân theo mùa để lẫn tránh kẻ thù:

- Mùa xuân, sâu sồi có thân sần sùi và màu vàng giống hoa sồi.
- Mùa hè, sâu sồi có thân không sần sùi và màu xanh sáng giống cành cây.