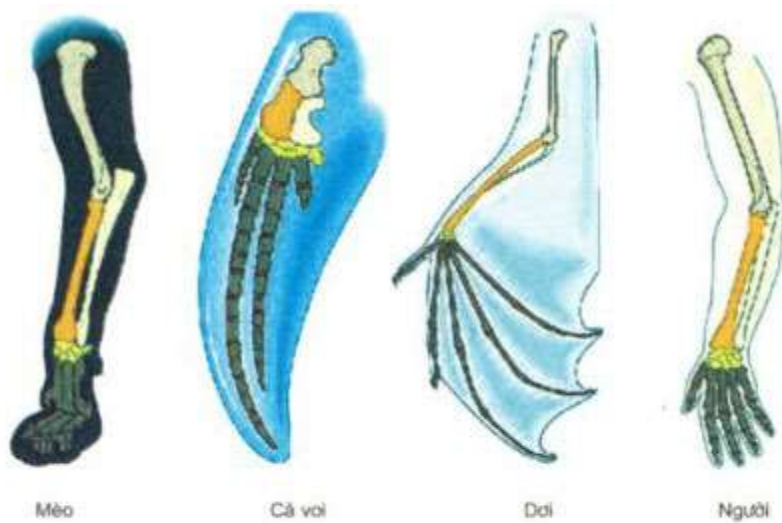


### Đề bài

Quan sát hình 24.1 và cho biết xương chi của các loài động vật trong hình tương đồng với nhau như thế nào? Những biến đổi ở xương tay giúp mỗi loài thích nghi như thế nào?



Hình 24.1. Cấu trúc chi trước của mèo, cá voi, dơi và xương tay của người

### Đáp án

- Xương chi của các loài động vật trong hình giống nhau về thành phần cấu trúc (đều gồm các xương: xương cánh, xương trụ, xương quay, xương cổ tay, xương bàn và xương ngón), khác nhau về cấu tạo từng thành phần: chi tiết các xương biến đổi, hình dạng khác nhau để thích nghi chức năng khác nhau.

- + Ở mèo: chi trước để di chuyển, bắt mồi nên có móng vuốt, xương bàn phát triển.
- + Ở cá voi: chi trước dùng để bơi, xương ngón dài, nhiều đốt.
- + Ở dơi: chi trước để bay, xương nhỏ, dài, kẽ ngón có màng da.
- + Ở người: chi trước để cầm nắm, ngón tay phát triển, các xương cổ tay linh hoạt,...