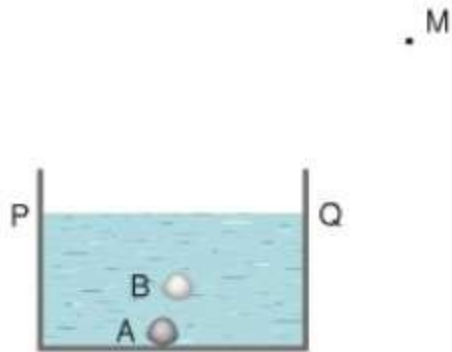


ĐÁP ÁN BÀI C3 TRANG 112 SÁCH GIÁO KHOA VẬT LÝ 9

Đề bài

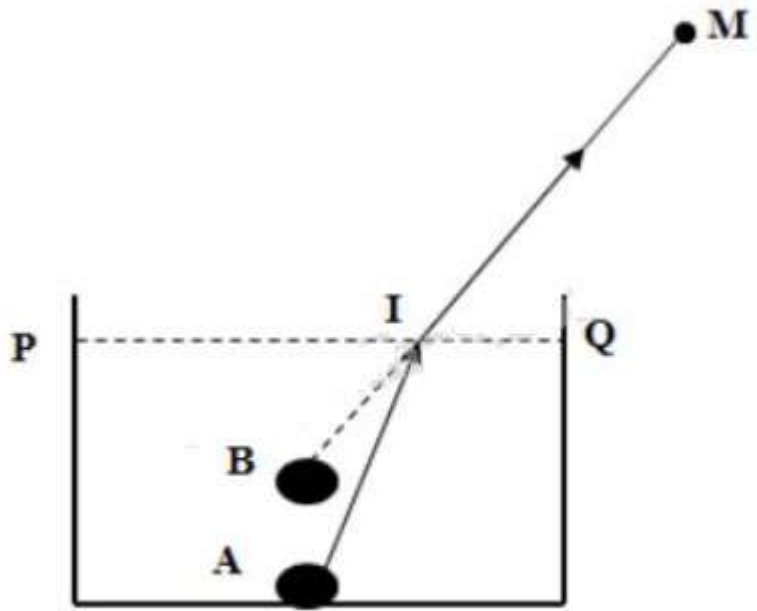
Trên hình 41.2 cho biết M là vị trí đặt mắt để nhìn thấy hình ảnh viên sỏi nhỏ ở trong nước, A là vị trí thực của viên sỏi, B là vị trí ảnh của nó, PQ là mặt nước. Hãy vẽ đường truyền của tia sáng từ viên sỏi tới mắt.



Hình 41.2

Đáp án bài C3 trang 112 sgk vật lý lớp 9

- Nối B với M cắt PQ tại I
- Nối I với A ta có đường truyền của tia sáng tới mắt: AIM



Hình 41.2