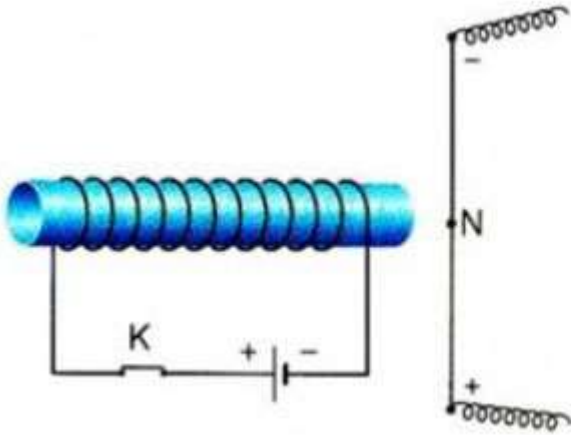


ĐÁP ÁN BÀI 10 TRANG 106 SÁCH GIÁO KHOA VẬT LÝ 9

Đề bài

Đặt một nam châm điện vuông góc với một dây dẫn thẳng có dòng điện không đổi chạy qua như hình 39.2 SGK. Xác định các chiều của điện từ tác dụng lên điểm N của dây dẫn.



Đáp án bài 10 trang 106 sgk vật lý lớp 9

Đường sức từ do cuộn dây của nam châm điện tạo ra tại N hướng từ trái sang phải. Áp dụng quy tắc bàn tay trái, lực từ hướng từ ngoài vào trong và vuông góc với mặt phẳng hình vẽ.