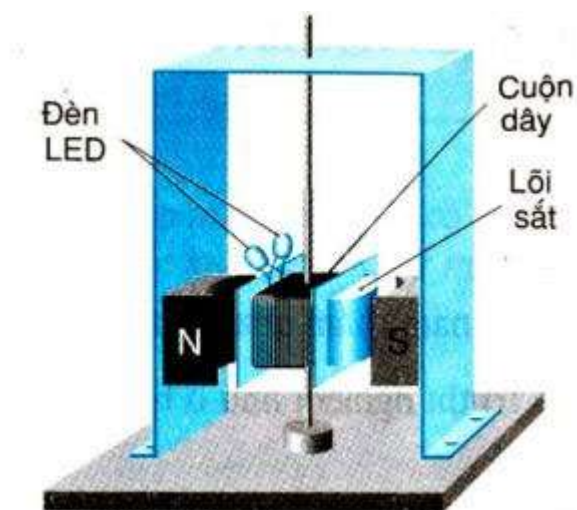


ĐÁP ÁN BÀI C4 TRANG 92 SÁCH GIÁO KHOA VẬT LÝ 9

Đề bài

Trên hình 33.4 vẽ một cuộn dây dẫn kín có thể quay trong từ trường của một nam châm. Hai đèn LED khác nhau, mắc song song ngược chiều vào hai đầu cuộn dây tại cùng một vị trí. Khi cho cuộn dây quay, hai bóng đèn bật sáng, vạch ra hai nửa vòng sáng đối diện nhau. Giải thích tại sao mỗi bóng đèn chỉ sáng trên nửa vòng tròn.



Đáp án bài C4 trang 92 sgk vật lý lớp 9

Khi khung quay nửa vòng tròn thì số đường sức từ qua khung tăng, một trong hai đèn LED sáng.

Trên nửa vòng tròn sau, số đường sức từ giảm nên dòng điện đổi chiều, đèn thứ LED còn lại sáng.