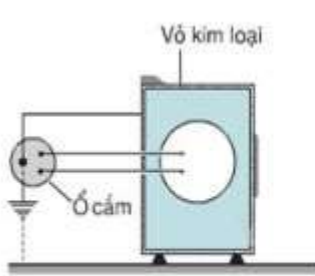


## GIẢI LÝ LỚP 9: ĐÁP ÁN BÀI C6 TRANG 51 SGK VẬT LÝ

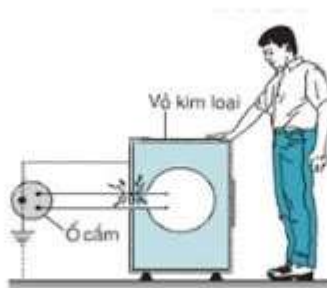
### Đề bài

Nối đất cho vỏ kim loại của các dụng cụ điện là một biện pháp đảm bảo an toàn điện.

- Khi sử dụng các dụng cụ điện này, tay ta thường tiếp xúc với vỏ kim loại của chúng. Để đảm bảo an toàn, vỏ kim loại của dụng cụ điện được nối bằng một dây dẫn với chốt thứ ba của phích cắm và được nối đất qua lỗ thứ ba của ổ lấy điện. Hãy chỉ ra trên hình 19.1 dây nối dụng cụ điện với đất và dòng điện chạy qua dây dẫn nào khi dụng cụ này hoạt động bình thường.
- Trong trường hợp ở hình 19.2, dây dẫn điện bị hở và tiếp xúc với vỏ kim loại của dụng cụ. Nhờ dây tiếp đất mà người sử dụng nếu chạm tay vào vỏ dụng cụ cũng không bị nguy hiểm. Hãy giải thích tại sao?

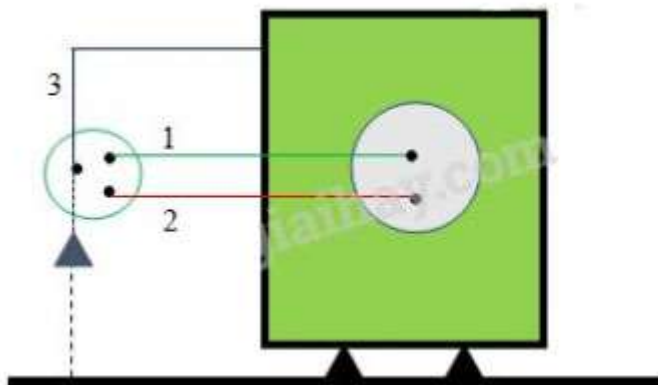


Hình 19.1



Hình 19.2

### Đáp án bài C6 trang 51 sgk vật lý lớp 9



+ Dây nối dụng cụ điện với đất là dây (3).

Khi dụng cụ hoạt động bình thường, dòng điện đi từ dây thứ (1) vào thiết bị điện sau đó đi ra dây dẫn thứ (2).

+ Khi dây dẫn bị hở và tiếp xúc với vỏ kim loại của dụng cụ: dòng điện đi từ ổ cắm điện đến vị trí bị hở điện thì dòng điện truyền đến vỏ kim loại và theo dây dẫn thứ (3) đi xuống đất mà không đến tay người sử dụng, do đó người sử dụng chạm tay vào vỏ dụng cụ cũng không bị nguy hiểm.