

GIẢI BÀI C2 TRANG 69

SGK VẬT LÝ 7 – ĐIỆN HỌC

Câu hỏi

Tìm hiểu vôn kế

1. Trên mặt vôn kế có ghi chữ V. Hãy nhận biết kí hiệu này ở các vôn kế trong hình 25.2a, b.



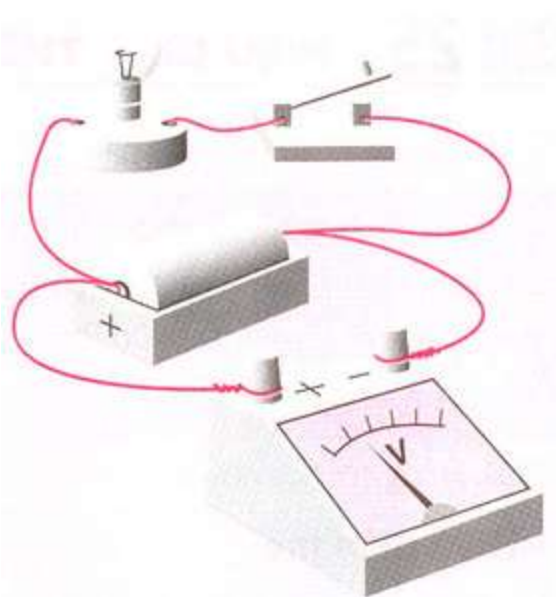
2. Trong các vôn kế ở hình 25.2, vôn kế nào dùng kim, vôn kế nào hiện số ?

3. Hãy ghi đầy đủ vào bảng 1.

Bảng 1

Vôn kế	GHD	ĐCNN
Hình 25.2a V V
Hình 25.2b V V

4. Ở các chốt nối dây dẫn của vôn kế có ghi dấu gì ? (xem hình 25.3).



5. Hãy nhận biết chốt điều chỉnh kim của vôn kế mà nhóm em có.

Đáp Án

1. Học sinh tự nhận biết trên dụng cụ.

2. Vôn kế hình 25.2a và 25.2b dùng kim. Vôn kế hình 25.2c hiện số.

3. Bảng 1

Vôn kế	GHĐ	ĐCNN
Hình 25.2a	300 V	25 V
Hình 25.2b	20 V	2,5 V

4. Ở các chốt nối dây dẫn của vôn kế có ghi dấu (+) dấu (-).

5. Tùy thuộc vào vôn kế mà nhóm em có.