

Hướng dẫn giải bài Giờ, phút trang 125, 126 SGK Toán 2

Câu 1. Đồng hồ chỉ mấy giờ:



A



B



C



D

Đáp án

Đồng hồ A chỉ 7 giờ 15 phút

Đồng hồ B chỉ 2 giờ 30 phút.

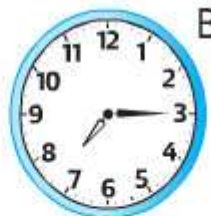
Đồng hồ C chỉ 11 giờ 30 phút

Đồng hồ D chỉ 3 giờ

Câu 2. Mỗi tranh ứng với đồng hồ nào?



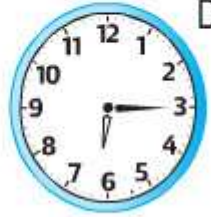
Mai ngủ dậy lúc 6 giờ.



Mai đến trường lúc 7 giờ 15 phút.



Mai ăn sáng lúc 6 giờ 15 phút.



Mai tan học về lúc 11 giờ 30 phút.

Đáp án

Tranh vẽ Mai ngủ dậy lúc 6 giờ thì ứng với đồng hồ C.

Tranh vẽ Mai ăn sáng lúc 6 giờ 15 phút thì ứng với đồng hồ D.

Tranh vẽ Mai đến trường lúc 7 giờ 15 phút thì ứng với đồng hồ B.

Tranh vẽ Mai tan học về lúc 11 giờ 30 phút thì ứng với đồng hồ A.

Câu 3. Tính (theo mẫu):

a) $1 \text{ giờ} + 2 \text{ giờ} = 3 \text{ giờ}$

b) $5 \text{ giờ} - 2 \text{ giờ} = 3 \text{ giờ}$

$5 \text{ giờ} + 2 \text{ giờ} =$

$9 \text{ giờ} - 3 \text{ giờ} =$

$4 \text{ giờ} + 6 \text{ giờ} =$

$12 \text{ giờ} - 8 \text{ giờ} =$

$8 \text{ giờ} + 7 \text{ giờ} =$

$16 \text{ giờ} - 10 \text{ giờ} =$

Đáp án

a) $5 \text{ giờ} + 2 \text{ giờ} = 7 \text{ giờ}$

b) $9 \text{ giờ} - 3 \text{ giờ} = 6 \text{ giờ}$

$4 \text{ giờ} + 6 \text{ giờ} = 10 \text{ giờ}$

$12 \text{ giờ} - 8 \text{ giờ} = 4 \text{ giờ}$

$8 \text{ giờ} + 7 \text{ giờ} = 15 \text{ giờ}$

$16 \text{ giờ} - 10 \text{ giờ} = 6 \text{ giờ}$