

Đáp án bài 10 trang 39 sách giáo khoa đại số 9 tập 2

Đề bài

Cho hàm số $y = -0.75x^2$. Qua đồ thị của hàm số đó, hãy cho biết khi x tăng từ -2 đến 4 thì giá trị nhỏ nhất và giá trị lớn nhất của y là bao nhiêu ?

Hướng dẫn giải

+) Cách vẽ đồ thị hàm số $y = ax^2$:

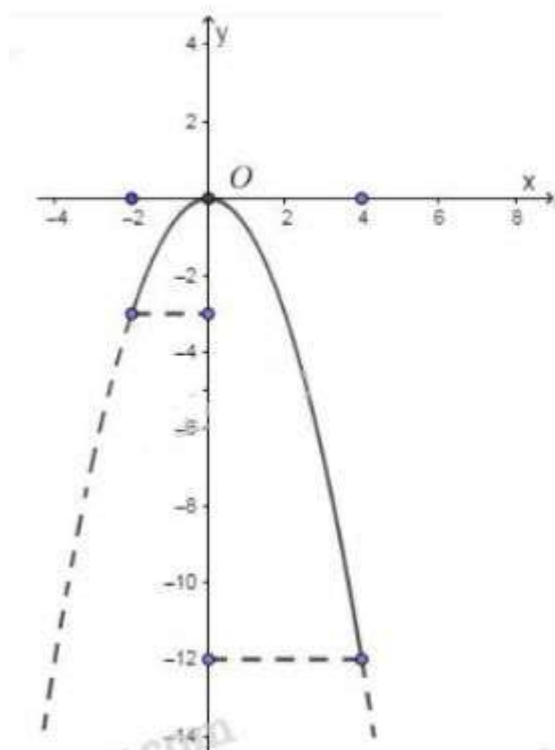
1) Xác định các điểm $(1;a)$ và $(2;4a)$ và các điểm đối xứng của chúng qua Oy .

2) Vẽ parabol đi qua gốc $O(0;0)$ và các điểm trên.

+) Điểm thấp nhất trên đồ thị là giá trị nhỏ nhất của hàm số. Điểm cao nhất trên đồ thị là giá trị cao nhất của hàm số.

Đáp án bài 10 trang 39 sgk giải tích lớp 9

Vẽ đồ thị: $y = -0.75x^2$



Đồ thị hàm số $y = -0,75x^2$ với x từ -2 đến 4 là đường cong nét liền trên hình vẽ.

Ta thấy: Điểm thấp nhất của tung độ là -12 .

Điểm cao nhất của tung độ là 0 .

Vậy giá trị lớn nhất của hàm số là 0 .

Giá trị thấp nhất của hàm số là -12 .